

# DIGITUS® Cavo di prolunga attivo USB 3.2 Gen1 5G, USB-C - USB-A, 10 m

DA-73111

EAN 4016032497417



## Cavo di prolunga USB-C attivo, 10 m 5G, USB 3.2 Gen1, USB-C - USB-A (M/F)

La prolunga attiva del cavo USB 3.2 Gen1 di Digitus estende la portata dei vostri dispositivi USB di 10 metri e consente comunque trasferimenti di dati veloci fino a 5 Gbit/s. Adatto per dispositivi come chiavette di memoria, tablet o smartphone, anche su distanze maggiori senza alcuna perdita di velocità. Questo cavo è ideale per le sale conferenze/riunioni, per collegare la webcam o per collegare un dispositivo USB a una distanza maggiore, ad esempio un hub multifunzione con diverse interfacce o dispositivi difficili da raggiungere. È sufficiente collegare il notebook/PC con connessione USB-C al cavo del dispositivo finale. Niente più problemi di connessione con i cavi USB più lunghi!

### La prolunga attiva Digitus USB 3.2 Gen1 estende la lunghezza del cavo di un dispositivo USB 3.2 di 10 metri e garantisce una velocità di trasferimento dati di 5 Gbit/s su tutta la lunghezza.

- Lunghezza del cavo: 10 m
- Estende la lunghezza massima consentita del cavo USB di 10 m.
- Connessione 1: connettore USB-C
- Connessione 2: presa USB-A
- Velocità di trasferimento dati: fino a 5 Gbit/s (USB 3.2 Gen1, Super Speed)
- Conforme alle specifiche USB 3.2 Gen1, retrocompatibile con USB 2.0 / 1.1
- Supporta USB Low Speed (1,5 Mbit/s), Full Speed (12 Mbit/s), High Speed (480 Mbit/s), Super Speed (5 Gbit/s)
- Amplificazione del segnale: amplificatore di segnale attivo integrato, alimentazione USB-C aggiuntiva
- Plug & Play

- Collegabile in cascata fino a 20 m
- Chipset: GL3510
- AWG: 28/28/24
- Supporta Windows 10/8/7/Vista/XP/2003/2000, macOS X, Linux
- Compatibilità: Adatto a tutti i dispositivi con connessione USB
- Schermatura: doppia
- Colore: nero
- Alimentazione supplementare da 5 V CC per un funzionamento stabile e affidabile. Supporta i dispositivi USB con maggiori requisiti di alimentazione tramite un alimentatore esterno (5 V CC).
- Include un cavo USB-C per il collegamento a un alimentatore (se necessario)
- Note sull'alimentazione: Senza alimentazione esterna è adatto a dispositivi USB fino a circa 4,5 W (ad es. tastiera, mouse, semplici webcam). Con alimentazione esterna da 5 V CC fino a un massimo di circa 4,9 W.
- Consigliato per periferiche da ufficio; connessione diretta senza prolunga consigliata per dispositivi USB ad alto consumo energetico
- Sequenza di collegamento per l'alimentazione esterna a 5 V: 1) Collegare l'USB-C al dispositivo sorgente (ad es. PC/notebook) 2) Collegare l'alimentazione esterna a 5 V 3) Collegare il dispositivo USB.
- Una sequenza di connessione diversa può far sì che il dispositivo finale non venga inizializzato correttamente.

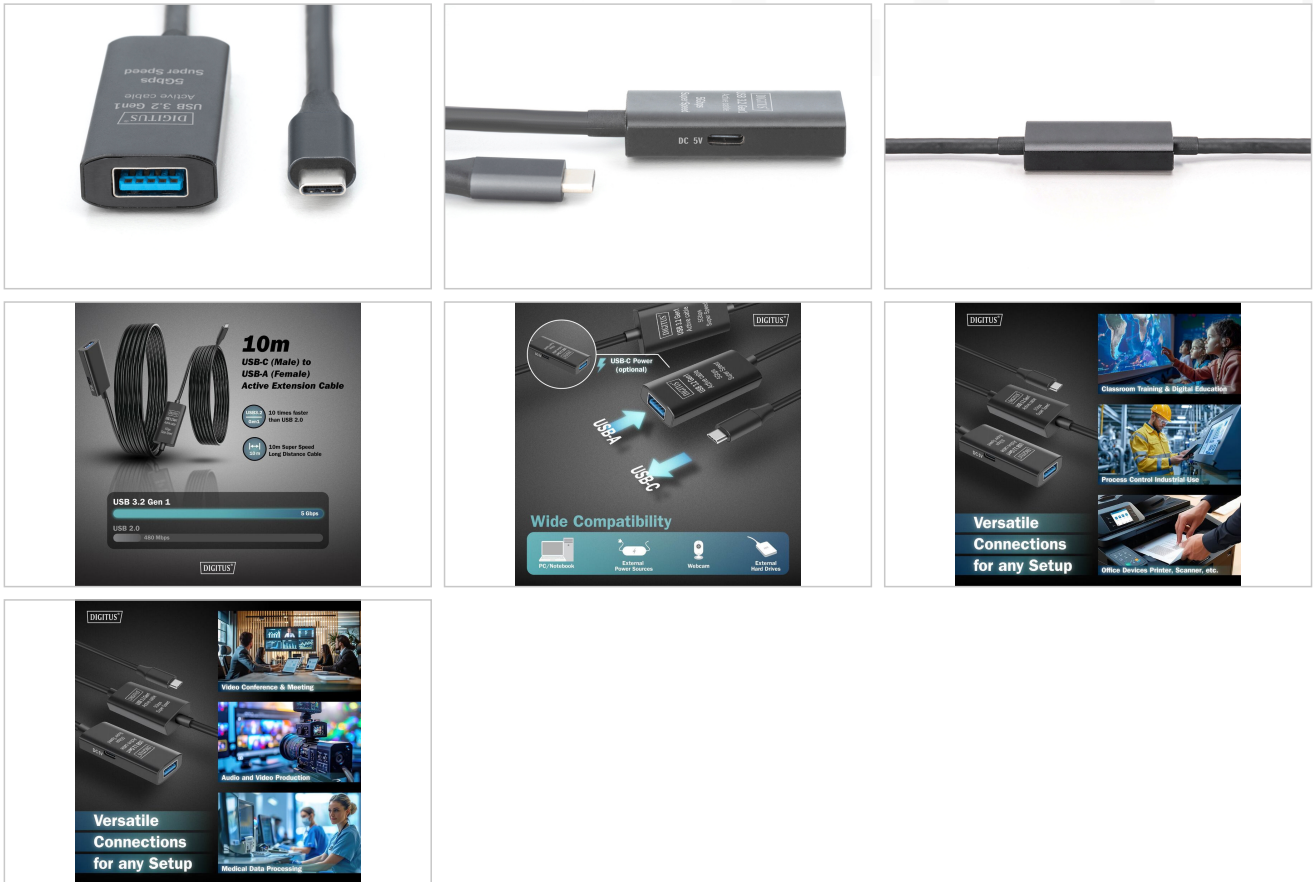
#### Package contents

- 1 cavo di prolunga USB 3.2 Gen1 attivo da 10 m
- 1 x cavo USB-C per il collegamento all'alimentatore
- 1 x QIG

#### Logistics

	Number (pcs)	Weight (kg)	Depth (cm)	Width (cm)	Height (cm)	cm <sup>3</sup>
Packaging Unit Carton	25	12.82	46.80	21.30	50.40	50,240.70
Packaging Unit Inside	1	0.51	0.00	0.00	0.00	0.00
Packaging Unit Single	1	0.51	5.00	16.50	16.50	1,361.25
Net single without Packaging	1	0.42	4.50	16.00	16.00	0.00

**More images:**



**Safety notes**

- Il sovraccarico può provocare il surriscaldamento e il danneggiamento dell'apparecchio o delle periferiche collegate.
- Se necessario, utilizzare un alimentatore esterno per garantire prestazioni stabili.
- Se si collegano dispositivi quali dischi rigidi esterni o stampanti che richiedono un elevato consumo energetico, il dispositivo deve essere utilizzato con un alimentatore esterno. In caso contrario,
- il dispositivo potrebbe essere sovraccaricato o potrebbero verificarsi problemi di funzionamento.
- Non esporre il dispositivo a pioggia, umidità, vapori o liquidi.
- Non inserire oggetti nel dispositivo.
- Non tentare di riparare l'unità o di aprire l'involucro senza autorizzazione. Si rischia una scossa elettrica!
- Assicurare una ventilazione adeguata per evitare danni dovuti al surriscaldamento.
- Polvere, umidità, vapori e detergenti forti o solventi possono danneggiare l'apparecchio.
- Prima di procedere alla pulizia, scollegare l'apparecchio dall'alimentazione e dai dispositivi collegati.
- Pulire l'apparecchio con un panno privo di polvere.

**EU responsible person**

EU based economic operator ensuring the product complies with the required regulations.

ASSMANN Electronic GmbH  
 Auf dem Schüffel 3  
 Lüdenscheid, Germany  
<https://www.assmann.com>  
[info@assmann.com](mailto:info@assmann.com)