

DIGITUS® Lightning Silikon Anschlusskabel, USB-A - Lightning 2m, weiß

AK-600108-020-W
EAN 4016032495918



USB Silikon Ladekabel, USB-A - Lightning 2m, USB 2.0, 12W, weiss

Zuverlässige und einfache Verbindung zu ihren Lightning Geräten mit Ihrem PC dank dem weichen und flexiblen Silikon-Kabel.

Datenübertragungsrate von 480 Mbits/s zum Synchronisieren, zur Datenübertragung und einer Power-Delivery-Spezifikation von 12W 5V /2.4A zum Laden.

Schnelles Laden und Synchronisieren mit dem hochwertigen und weichen Silikon-Anschlusskabel

- Unterstützt Datenübertragungsraten von 480 Mbit/s
- Abwärtskompatibel zu USB 2.0 und USB 1.1
- Unterstützt die USB Power-Delivery-Funktion mit 12W 5V /2.4A

- Langlebiges Kabel mit einer Lebensdauer von bis zu 25000 Biegungen (basierend auf internen Tests)
- MFI-zertifiziert

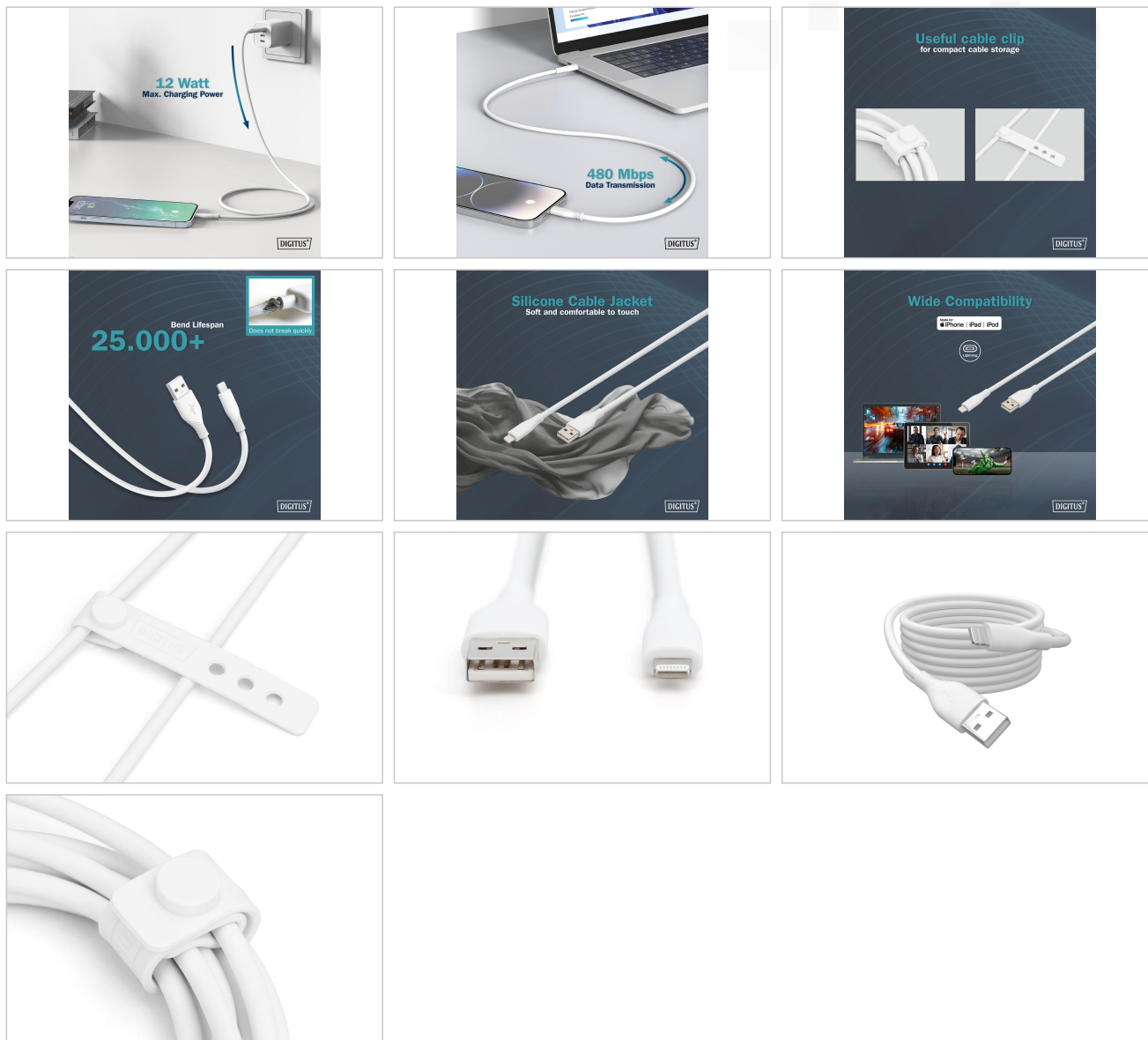
Merkmale

- Adern Material: CU
- Anschluss 1: Apple Lightning 8-Pin, Stecker
- Anschluss 2: USB A, Stecker
- AWG: 20
- Farbe Kabel: weiß
- Haube: vergossen
- Kontaktoberfläche: vernickelt
- Länge: 2 m
- Schirmung: einfache Schirmung

Logistische Daten

	Anzahl (Stück)	Gewicht (kg)	Tiefe (cm)	Breite (cm)	Höhe (cm)	cm ³
Karton-VPE	120	8,36	21,00	32,00	50,00	33.600,00
Innen-VPE	10	0,70	6,40	35,00	35,00	7.840,00
Einzel-VPE	1	0,07	1,70	21,00	11,50	409,34
Netto einzeln ohne VP	1	0,06	1,60	13,00	11,00	0,00

Weitere Anwendungsbilder:



Sicherheitshinweise

- Beim Ein- und Ausstecken fassen Sie Kabel ausschließlich am Stecker und ziehen nicht direkt am Kabel.
- Kabel dürfen nicht scharf geknickt oder in engen Winkeln gebogen werden, da dies die inneren Drähte beschädigen und zu Ausfällen führen kann.
- Achten Sie darauf, dass die Kabel nicht unter Zugbelastung stehen, da dies die Isolierung und die Leitungen im Inneren des Kabels beschädigen kann.
- Stellen Sie sicher, dass Kabel nicht in Bereichen verlegt werden, in denen sie leicht mechanisch beschädigt werden können.
- Kabel sollten nicht in Umgebungen mit extrem hohen oder sehr niedrigen Temperaturen eingesetzt werden. Achten Sie auf die Produktangaben zur maximalen Betriebstemperatur des Kabels
- Überprüfen Sie Kabel regelmäßig auf sichtbare Schäden wie Risse, Knicke oder Anzeichen von Abnutzung. Defekte Kabel sollten sofort ausgetauscht werden, um Ausfälle, Kurzschlüsse oder sogar Stromschläge zu vermeiden.

Verantwortliche Person für die EU

In der EU ansässiger Wirtschaftsbeteiligter, der sicherstellt, dass das Produkt den erforderlichen Vorschriften entspricht.

ASSMANN Electronic GmbH
 Auf dem Schüffel 3
 Lüdenscheid, Germany
<https://www.assmann.com>
info@assmann.com