

# DIGITUS® Cavo di collegamento in silicone Lightning, USB-A - Lightning 1 m, nero

AK-600108-010-S  
EAN 4016032495888



### Cavo di ricarica USB in silicone, USB-A - Lightning 1m, USB 2.0, 12W, nero

Collegamento affidabile e semplice dei dispositivi Lightning con il PC grazie al cavo in silicone morbido e flessibile. Velocità di trasferimento dati di 480 Mbit/s per la sincronizzazione e il trasferimento dei dati e una specifica di alimentazione di 12W 5V /2,4A per la ricarica.

### Ricarica e sincronizzazione rapida con il cavo di collegamento in silicone morbido e di alta qualità

- Supporta velocità di trasferimento dati di 480 Mbit/s
- Retrocompatibile con USB 2.0 e USB 1.1
- Supporta la funzione di erogazione di potenza USB con 12W 5V /2.4A

- Cavo resistente con una durata di vita fino a 25.000 curve (in base a test interni)
- Certificato MFI

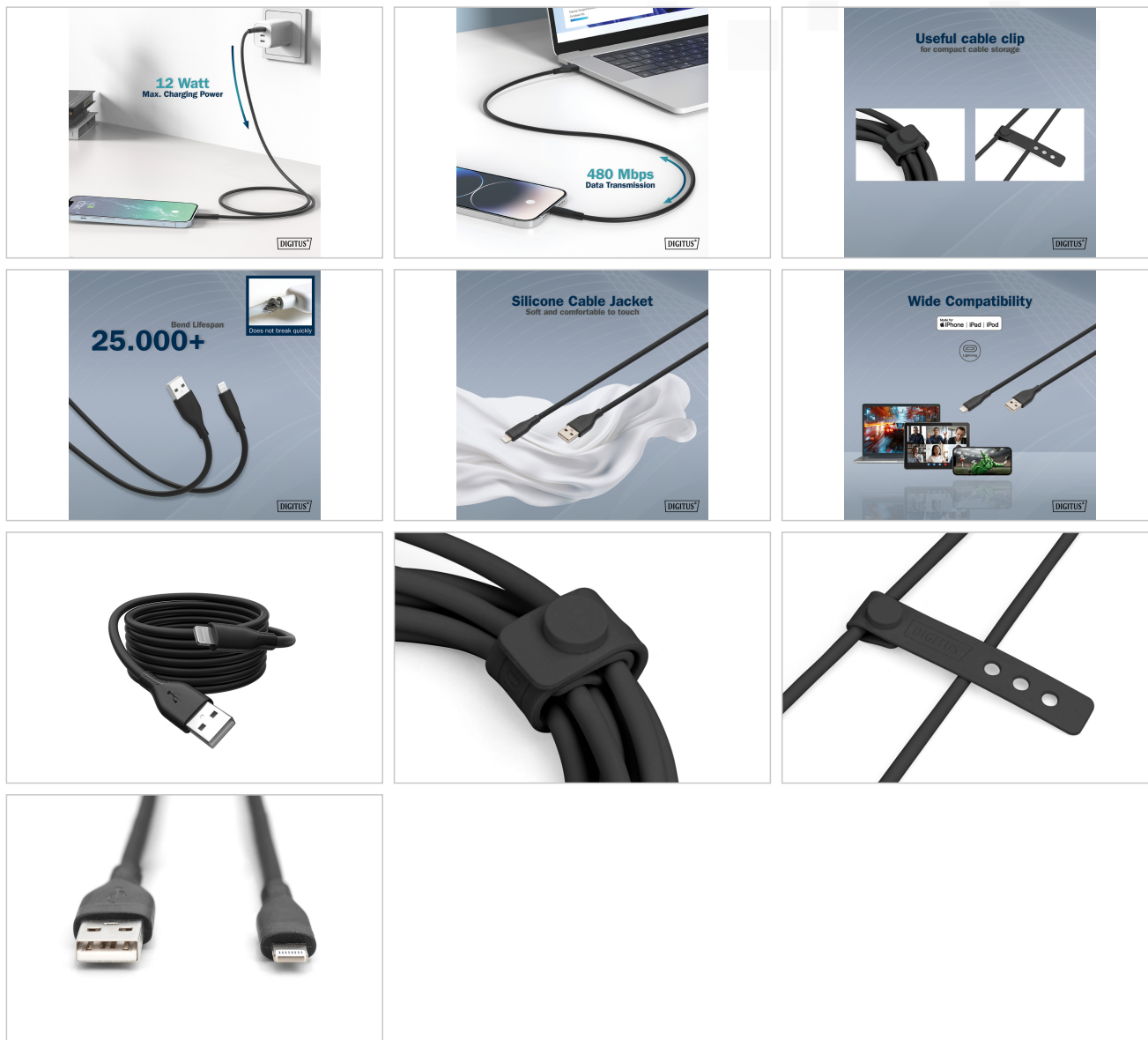
### Attributes

- AWG: 22
- Cappucci: stampato
- Colore cavo: nero
- Connettore 1: Spina Apple Lightning 8 pin
- Connettore 2: Spina USB A
- Materiale fili: CU
- Superficie di contatto: placcata in nichel
- Lunghezza: 1 m
- Schermatura: schermatura semplice

### Logistics

|                                     | Number (pcs) | Weight (kg) | Depth (cm) | Width (cm) | Height (cm) | cm <sup>3</sup> |
|-------------------------------------|--------------|-------------|------------|------------|-------------|-----------------|
| <b>Packaging Unit Carton</b>        | 200          | 7.90        | 21.00      | 32.00      | 50.00       | 33,600.00       |
| <b>Packaging Unit Inside</b>        | 10           | 0.40        | 3.60       | 24.00      | 30.00       | 2,592.00        |
| <b>Packaging Unit Single</b>        | 1            | 0.04        | 1.00       | 21.00      | 11.50       | 240.29          |
| <b>Net single without Packaging</b> | 1            | 0.03        | 0.90       | 12.00      | 10.00       | 0.00            |

**More images:**



**Safety notes**

- Quando si collega e scollega il cavo, afferrare solo la spina e non tirare direttamente il cavo.
- I cavi non devono essere attorcigliati in modo brusco o piegati ad angolo retto, poiché ciò può danneggiare i fili interni e causare guasti.
- Assicurarsi che i cavi non siano sottoposti a carichi di trazione, che possono danneggiare l'isolamento e i fili all'interno del cavo.
- Assicurarsi che i cavi non vengano posati in aree in cui possono essere facilmente danneggiati meccanicamente.
- I cavi non devono essere utilizzati in ambienti con temperature estremamente elevate o molto basse. Prestare attenzione alle informazioni sul prodotto relative alla temperatura massima di esercizio del cavo.
- Controllare regolarmente che i cavi non presentino danni visibili, come crepe, pieghe o segni di usura. I cavi difettosi devono essere sostituiti immediatamente per evitare guasti, cortocircuiti o addirittura scosse elettriche.

**EU responsible person**

EU based economic operator ensuring the product complies with the required regulations.

ASSMANN Electronic GmbH  
 Auf dem Schüffel 3  
 Lüdenscheid, Germany  
<https://www.assmann.com>  
[info@assmann.com](mailto:info@assmann.com)