

# Digitus® Cavo di collegamento USB-C in silicone, 0,5 m, nero

AK-300340-005-S

EAN 4016032495413



## Cavo di ricarica in silicone USB-C, USB-A - USB-C 0,5 m, USB 2.0, 60 W, nero

Collegamento affidabile e semplice dei dispositivi USB-C con il PC grazie al cavo in silicone morbido e flessibile. Velocità di trasferimento dati di 480 Mbit/s per la sincronizzazione e il trasferimento dei dati e una specifica di erogazione di potenza di 60 W per la ricarica.

### Ricarica e sincronizzazione rapida grazie al cavo di collegamento in silicone morbido e di alta qualità

- Supporta velocità di trasferimento dati di 480 Mbit/s
- Retrocompatibile con USB 2.0 e USB 1.1
- Supporta la funzione di alimentazione USB con 20 V, 3 A e 60 W.

- Cavo resistente con una durata di vita fino a 25.000 curve (in base a test interni)
- La spina di tipo C può essere utilizzata su entrambi i lati

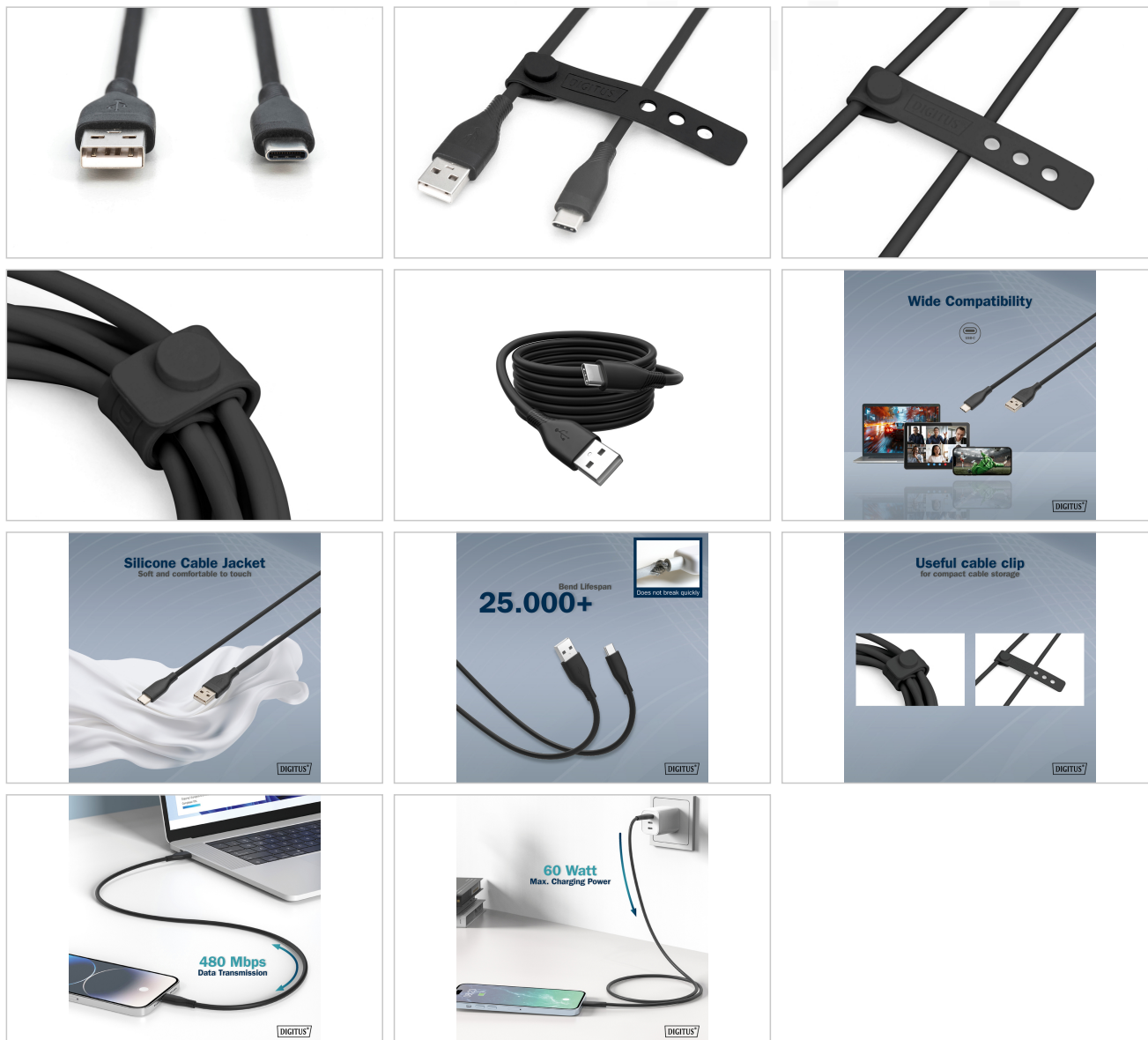
### Attributes

- AWG: 24
- Cappucci: stampato
- Colore cavo: nero
- Connettore 1: Spina USB A
- Connettore 2: Spina USB C
- Materiale fili: CU
- Superficie di contatto: placcata in nichel
- Lunghezza: 0.5 m
- Schermatura: schermatura semplice

### Logistics

	Number (pcs)	Weight (kg)	Depth (cm)	Width (cm)	Height (cm)	cm <sup>3</sup>
Packaging Unit Carton	300	7.65	21.00	32.00	50.00	33,600.00
Packaging Unit Inside	10	0.26	1.35	24.00	30.00	972.00
Packaging Unit Single	1	0.03	0.55	21.00	11.50	131.62
Net single without Packaging	1	0.02	0.50	12.00	10.00	0.00

## More images:



## Safety notes

- Quando si collega e scollega il cavo, afferrare solo la spina e non tirare direttamente il cavo.
- I cavi non devono essere attorcigliati in modo brusco o piegati ad angolo retto, poiché ciò può danneggiare i fili interni e causare guasti.
- Assicurarsi che i cavi non siano sottoposti a carichi di trazione, che possono danneggiare l'isolamento e i fili all'interno del cavo.
- Assicurarsi che i cavi non vengano posati in aree in cui possono essere facilmente danneggiati meccanicamente.
- I cavi non devono essere utilizzati in ambienti con temperature estremamente elevate o molto basse. Prestare attenzione alle informazioni sul prodotto relative alla temperatura massima di esercizio del cavo.
- Controllare regolarmente che i cavi non presentino danni visibili, come crepe, pieghe o segni di usura. I cavi difettosi devono essere sostituiti immediatamente per evitare guasti, cortocircuiti o addirittura scosse elettriche.

## EU responsible person

EU based economic operator ensuring the product complies with the required regulations.

ASSMANN Electronic GmbH  
Auf dem Schüffel 3  
Lüdenscheid, Germany  
<https://www.assmann.com>  
[info@assmann.com](mailto:info@assmann.com)