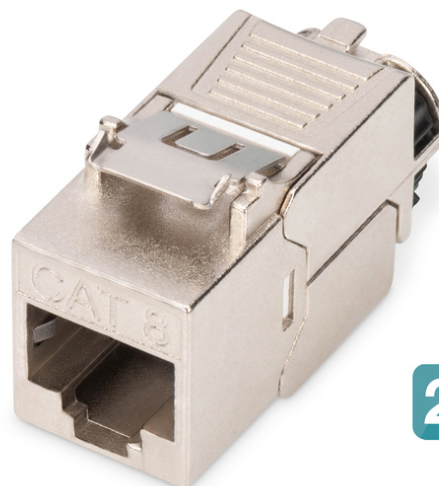


# DIGITUS® Módulo Keystone CAT 8.1, blindado, ligação de montagem sem ferramentas - 24 pcs.

DN-93816-24

EAN 4016032495222



24 x

## Módulo Keystone Cat.8.1 blindado, sem ferramentas, tampa de proteção contra o pó, 24 peças.

O artigo "DN-93816-24" da marca DIGITUS® é um módulo keystone CAT 8.1 blindado com ligação de montagem sem ferramentas, que oferece um desempenho e uma qualidade de ligação excepcionais para a sua rede. O design compacto permite a instalação de 24 unidades em série em painéis 1U de 483 mm (19"). Está em conformidade com a Categoria 8.1 / 25/40GBase-T ISO/IEC 11801.

## Velocidade de transmissão 25/40GBase-T na ligação permanente até 24 m e na ligação de canal até 30 m. Especialmente para cablagem ToR e MoR em centros de dados.

- Propriedade de transmissão: Categoria 8 Classe 1
- Áreas de aplicação: Até 2000 MHz, 25/40GBase-T
- Adequado para IEEE 802.3 af/at/bt - PoE, PoE+ e 4PPoE (em ligação permanente)
- Propriedades gerais:
- Adequado para instalação em quadros de distribuição e caixas de derivação
- Tomadas RJ45, 8P8C
- Instalação de cabos através de tiras LSA, com código de cores de acordo com EIA/TIA 568 A & B
- Ligação de montagem sem ferramentas
- Contacto de 360° com o escudo
- Características técnicas:
- Material da caixa: Zinco fundido sob pressão, niquelado
- Material da tomada RJ45: ABS UL 94V-0
- Tomada RJ45 de contacto: bronze fosforoso niquelado, contacto banhado a ouro de 0,5 μm

- Blindagem RJ-45: Bronze niquelado
- Grampo de corte LSA: Krone LSA+, UL 94V-2, bronze fosforoso galvanizado
- Placa de circuito impresso: FR4, UL 94V-0
- Propriedades físicas:
- Força de inserção: 30N máx. (IEC 60603-7-81)
- Carga de tração: 7,7 kg entre a tomada e a ficha
- Temperatura de funcionamento: -20° C a +70 °C (ISO/IEC 11801, EN 50173-1, ANSI/TIA/EIA 568 C)
- Ciclo de acoplamento de soquetes: > 750 de acordo com ISO/IEC 11801, IEC 60603-7-81
- Em conformidade com as normas IEC 60512-5, IEC 60512-6-5
- Terminal: > 200 de acordo com a norma ISO/IEC 11801, IEC 60603-7-81
- Aceitação de condutores: condutores sólidos e entrançados de 22-26 AWG
- Resistência de isolamento: > 500 MOhm
- Resistência de contacto: < 20 miliOhms
- Resistência dieléctrica: 1000 VDC (contacto/contacto), 1500 VDC (contacto/terra)
- 24 peças.

### Attributes

- Category: CAT 8.1

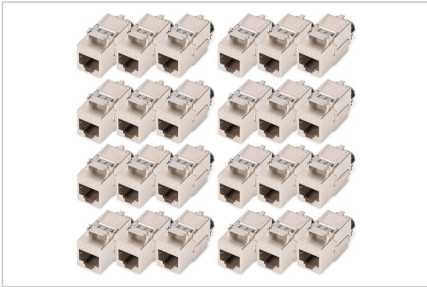
### Package contents

- 24 Módulo Keystone
- Abraçadeiras

## Logistics

	Number (pcs)	Weight (kg)	Depth (cm)	Width (cm)	Height (cm)	cm <sup>3</sup>
Packaging Unit Carton	36	17.70	47.20	30.00	19.00	26,904.00
Packaging Unit Inside	1	0.49	15.10	7.20	5.60	608.83
Packaging Unit Single	1	0.49	15.10	7.20	5.60	608.83
Net single without Packaging	1	0.04	0.00	0.00	0.00	0.00

**More images:**



**Safety notes**

- Protect product from moisture
- Avoid antistatic charging when installing the product
- Observe the specifications of the raw cable manufacturer during installation

**EU responsible person**

EU based economic operator ensuring the product complies with the required regulations.

ASSMANN Electronic GmbH  
Auf dem Schüffel 3  
Lüdenscheid, Germany  
<https://www.assmann.com>  
[info@assmann.com](mailto:info@assmann.com)