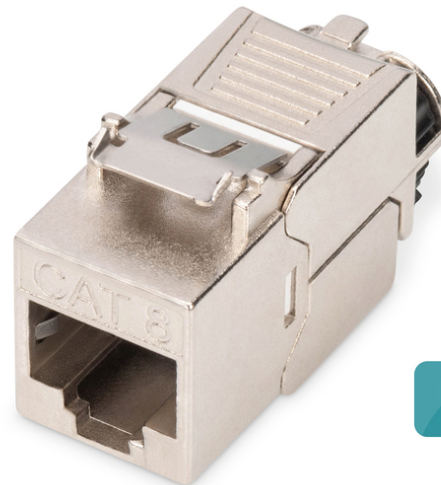


# DIGITUS® Moduł CAT 8.1 Keystone, ekranowany, beznarzędziowe złącze montażowe - 8 szt.

DN-93816-8

EAN 4016032495208


**8x**

## Cat.8.1 Keystone Module

Produkt "DN-93816-8" marki DIGITUS® to ekranowany moduł keystone CAT 8.1 z beznarzędziowym połączeniem montażowym, który oferuje wyjątkową wydajność i jakość połączenia dla Twojej sieci. Kompaktowa konstrukcja umożliwia szeregową instalację 24 modułów w panelach 1U 483 mm (19"). Jest zgodny z kategorią 8.1 / 25/40GBase-T ISO/IEC 11801.

**Prędkość transmisji 25/40GBase-T w łączu stałym do 24 m i łączu kanałowym do 30 m. Szczególnie do okablowania ToR i MoR w centrach danych.**

- Właściwość transmisji: Kategoria 8, klasa 1
- Obszary zastosowań: Do 2000 MHz, 25/40GBase-T
- Odpowiedni dla IEEE 802.3 af/at/bt - PoE, PoE+ i 4PPoE (w stałym łączu)
- Właściwości ogólne:
- Nadaje się do montażu w panelach rozdzielczych i skrzynkach przyłączyowych
- Gniazda RJ45, 8P8C
- Instalacja kabli za pomocą listew LSA, oznaczonych kolorami zgodnie z EIA/TIA 568 A & B
- Połączenie montażowe bez użycia narzędzi
- Kontakt z osłoną 360
- Właściwości techniczne:
- Materiał obudowy: odlew cynkowy, niklowany
- Materiał gniazda RJ45: ABS UL 94V-0
- Gniazdo RJ45: niklowany brąz fosforowy, pozłacany styk

- Ekranowanie RJ-45: niklowany brąz
- Zacisk tnący LSA: Krone LSA+, UL 94V-2, ocynkowany brąz fosforowy
- Płytkę drukowaną: FR4, UL 94V-0
- Właściwości fizyczne:
- Siła wkładania: maks. 30 N (IEC 60603-7-81)
- Obciążenie rozciągające: 7,7 kg między gniazdem a wtyczką
- Temperatura pracy: -20°C do +70°C (ISO/IEC 11801, EN 50173-1, ANSI/TIA/EIA 568°C)
- Cykl dopasowania gniazda: > 750 zgodnie z ISO/IEC 11801, IEC 60603-7-81
- Zgodnie z normami IEC 60512-5, IEC 60512-6-5
- Terminal: > 200 zgodnie z ISO/IEC 11801, IEC 60603-7-81
- Akceptacja przewodów: 22-26 AWG przewody pełne i skręcone
- Rezystancja izolacji: > 500 MOhm
- Rezystancja styków: < 20 miliOhmów
- Wytrzymałość dielektryczna: 1000 VDC (styk/styk), 1500 VDC (styk/uziemiaenie)
- 8 szt.

### Atrybuty

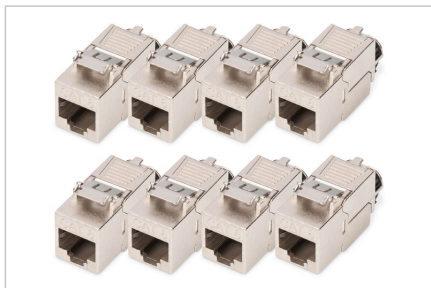
- Kategoria okablowania: Kat. 8.1

### Zawartość opakowania

- 8 Moduł Keystone
- Opaski kablowe

Logistyka						
	Liczba (sztuki)	Waga (kg)	Głębokość (cm)	Szerokość (cm)	Wysokość (cm)	cm <sup>3</sup>
<b>Zewnętrzne opakowanie zbiorcze</b>	40	7.20	38.00	25.20	20.50	19,630.80
<b>Opakowanie wewnętrzne</b>	4	0.72	18.00	12.00	7.00	1,512.00
<b>Opakowanie jednostkowe</b>	1	0.18	10.00	13.00	4.50	585.00
<b>Netto bez opakowania</b>	1	0.00	0.00	0.00	0.00	0.00

## Więcej zdjęć



## Safety notes

- Ochrona produktu przed wilgocią.
- Podczas instalacji produktu należy unikać ładunków elektrostatycznych.
- Podczas instalacji należy przestrzegać wytycznych producenta okablowania.

## EU responsible person

EU based economic operator ensuring the product complies with the required regulations.

ASSMANN Electronic GmbH  
Auf dem Schüffel 3  
Lüdenscheid, Germany  
<https://www.assmann.com>  
[info@assmann.com](mailto:info@assmann.com)