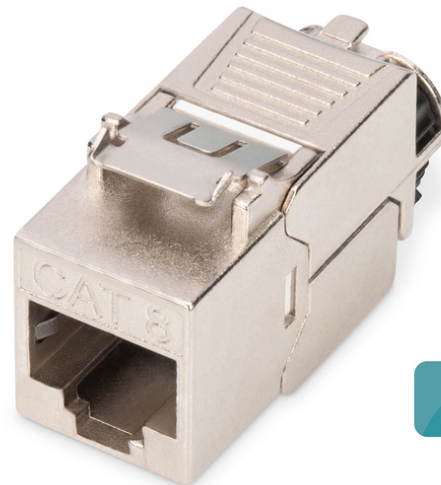


Digitus® CAT 8.1 Keystone Modul, geschirmt, werkzeuggesteuerter Montageanschluss - 2 Stk.

DN-93816-2

EAN 4016032495185


2x

Cat.8.1 Keystone Modul geschirmt, werkzeuggesteuerter, Staubkappe, 2 Stk.

Der Artikel "DN-93816-2" der Marke DIGITUS® ist ein geschirmtes CAT 8.1 Keystone Modul mit werkzeuggesteuerter Montageanschluss, welches hervorragende Leistung und Verbindungsqualität für Ihr Netzwerk bietet. Die kompakte Bauform erlaubt eine Reiheninstallation von 24 Stück in 483 mm (19") 1HE Panels. Es ist konform zu Kategorie 8.1 / 25/40GBase-T ISO/IEC 11801.

25/40GBase-T Übertragungsgeschwindigkeit im Permanent Link bis zu 24 m und Channel Link bis zu 30 m. Speziell für ToR und MoR Verkabelung im Rechenzentrum.

- Übertragungseigenschaft: Kategorie 8 Klasse 1
- Anwendungsbereiche: Bis zu 2000 MHz, 25/40GBase-T
- Geeignet für IEEE 802.3 af/at/bt - PoE, PoE+ & 4PPoE (im Permanent Link)
- Generelle Eigenschaften:
- Geeignet für die Verteilerfeld- und Anschlussdosen-Montage
- RJ45-Buchsen, 8P8C
- Kabelinstallation über LSA-Leisten, farbcodiert nach EIA/TIA 568 A & B
- Werkzeugfreier Montageanschluss
- 360°-Schirmkontaktierung
- Technische Eigenschaften:
- Material Gehäuse: Zinkdruckguss, vernickelt
- Material RJ45-Buchse: ABS UL 94V-0

- Kontakt RJ45-Buchse: Vernickeltes Phosphor-Bronze, 0,5 mm vergoldeter Kontakt
- RJ-45-Schirmung: Vernickeltes Bronze
- LSA-Schneidklemme: Krone LSA+, UL 94V-2, verzinktes Phosphor-Bronze
- Leiterplatte: FR4, UL 94V-0
- Physikalische Eigenschaften:
- Einsteckkraft: 30N max. (IEC 60603-7-81)
- Zugbelastung: 7,7 kg zwischen Buchse und Stecker
- Betriebstemperatur: -20° C bis +70 °C (ISO/IEC 11801, EN 50173-1, ANSI/TIA/EIA 568 C)
- Steckzyklus Buchse: > 750 gem. ISO/IEC 11801, IEC 60603-7-81
- In Übereinstimmung mit IEC 60512-5, IEC 60512-6-5
- Klemme: > 200 gem. ISO/IEC 11801, IEC 60603-7-81
- Aderaufnahme: 22-26 AWG Massiv- und Litzenleiter
- Isolationswiderstand: > 500 MOhm
- Kontaktwiderstand: < 20 MilliOhm
- Spannungsfestigkeit: 1000 VDC (Kontakt/Kontakt), 1500 VDC (Kontakt/Masse)
- 2 Stk.

Merkmale

- Kategorie: CAT 8.1

Lieferumfang

- 2 Keystone Modul
- Kabelbinder

Logistische Daten

	Anzahl (Stück)	Gewicht (kg)	Tiefe (cm)	Breite (cm)	Höhe (cm)	cm ³
Karton-VPE	120	3,26	25,20	38,00	20,50	19.630,80
Innen-VPE	50	1,36	24,00	36,00	14,00	12.096,00
Einzel-VPE	1	0,03	29,16	17,00	4,00	1.982,88
Netto einzeln ohne VP	1	0,04	7,00	4,00	3,00	0,00

Weitere Anwendungsbilder:



Sicherheitshinweise

- Produkt vor Feuchtigkeit schützen
- Vermeiden Sie antistatische Aufladung beim Einbau des Produktes
- Beachten sie bei der Montage die Vorgaben des Rohkabelherstellers

Verantwortliche Person für die EU

In der EU ansässiger Wirtschaftsbeteiligter, der sicherstellt, dass das Produkt den erforderlichen Vorschriften entspricht.

ASSMANN Electronic GmbH
Auf dem Schüffel 3
Lüdenscheid, Germany
<https://www.assmann.com>
info@assmann.com