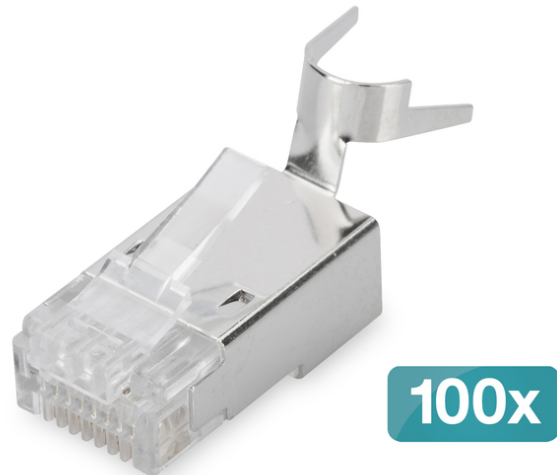


DIGITUS® Wtyczka modułowa do kabli okrągłych, CAT 6A, ekranowana - 100 szt.

AK-219604-100

EAN 4016032494997



CAT 6A Modular Plug, 8P8C, shielded for solid wire AWG 22-23, pass through, 100 pcs

Te wtyczki modułowe są przystosowane do szybkiego i prostego montażu we własnym zakresie.

- Właściwości dot. sprawności: CAT 6A, 10GBase-T
- Zakres zastosowania: Montaż kabli krosowych
- Normy: ISO/IEC 11801 2. edycja, EN 50173-1, EIA/TIA 568-C
- Właściwości ogólne:
- Certyfikat UL
- Właściwości techniczne:
- Cykl wtykowy gniazda: > 750 zgodnie z ISO/IEC 11801, IEC 60603-7-5

- Materiał obudowy wtyczki: poliwęglan, naturalny
- Zestaw wtyczki: fosforobrz, nikiel 0,6 μ pozłacany
- Zapalność: UL 94V-2
- Właściwości fizyczne:
- Siła wtyku: \approx 30 N
- Średnica przewodów Cu: AWG (23/1... 22/1)
- Temperatura pracy: -40 °C do +80 °C
- Obciążalność prądowa: 1-1,5 A przy 50°C
- 100 szt.

Atrybuty

- Kategoria okablowania: Kat. 6A

Logistyka

	Liczba (sztuki)	Waga (kg)	Głębokość (cm)	Szerokość (cm)	Wysokość (cm)	cm ³
Zewnętrzne opakowanie zbiorcze	1	0.25	17.00	9.00	4.50	688.50
Opakowanie wewnętrzne	1	0.25	17.00	9.00	4.50	688.50
Opakowanie jednostkowe	1	0.25	17.00	9.00	4.50	688.50
Netto bez opakowania	1	0.40	0.00	0.00	0.00	0.00

Więcej zdjęć



Safety notes

- Ochrona produktu przed wilgocią.
- Podczas instalacji produktu należy unikać ładunków elektrostatycznych.
- Podczas instalacji należy przestrzegać wytycznych producenta okablowania.

EU responsible person

EU based economic operator ensuring the product complies with the required regulations.

ASSMANN Electronic GmbH
Auf dem Schüffel 3
Lüdenscheid, Germany
<https://www.assmann.com>
info@assmann.com