

DIGITUS Cable de derivación FTTH, monomodo, 4 fibras, 4 LC/APC, 30 m

DK-3904LCA-30
EAN 4016032494652



Cable de derivación FTTH, monomodo, 4 fibras, LC/APC G.657.A2, 30 m

La creciente demanda de ampliación de las redes de fibra óptica hasta el hogar exige unos productos que permitan la instalación sencilla y eficiente para la realización de la red. El cable Digitus ofrece la posibilidad de ampliar y completar fácilmente la red de fibra óptica en la casa. El cable está diseñado para el uso como línea de conexión entre el distribuidor del edificio y el distribuidor de la planta o el punto terminal del abonado en el nivel de red 4. La instalación resulta sencilla porque el cable está preconfeccionado con conectores LC/APC y abierto en el lado del abonado. Entonces, se puede instalar a través de un canal hacia el distribuidor que actúa como punto de entrada para la red de fibra óptica en el edificio.

Estos cables de alta calidad ofrecen una excelente posibilidad para conexiones de fibra óptica en el nivel de red 4 previsto. Los conectores preconfeccionados para las 4 fibras en un extremo del cable facilitan la instalación.

- Tipo de fibras: Monomodo 9/125
- Categoría: G657A2
- Longitud del cable: 30 m
- Número de fibras: 4
- Colores de fibra: Azul, Verde, Amarillo, Rojo
- Tipo de conector: LC/APC
- Color de la cubierta: Blanco
- Material de la cubierta: LSZH
- Elemento de trenzado: hilo de kevlar

- Estructura del cable: Dca
- Diámetro del cable: 2,0 mm
- Diámetro de la herramienta pasacables: 7-8 cm (longitud)
- Radio de curvatura mínimo del cable: 10D/20D
- Resistencia a la tracción: 400 N
- Resistencia a la presión: 1000 N
- Atenuación por inserción del conector: ≤0,3 dB
- Atenuación de reflexión del conector: ≥60 dB
- Temperatura de conservación: -40 °C a +80 °C
- Temperatura de trabajo: -20 °C a +70 °C
- Peso del cable: 0,37 kg

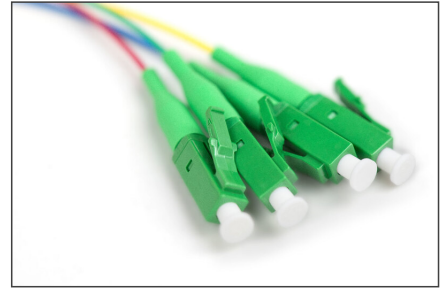
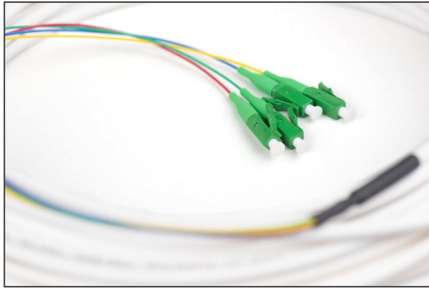
Attributes

- Aplicación: universal
- Clase de fibra: OS2
- Color del cable: blanco
- Conector 1: LC (APC)
- Cubierta del cable: LSOH
- Diámetro de cable: 2 mm
- Diámetro de fibra: 9/125µ
- Modo: Monomodo
- Número de fibras: 4
- Pulido: APC
- Longitud: 30 m

Package contents

- 1 cable FTTH, monomodo, 4 fibras, 4 LC/APC, 30 m

Logistics						
	Number (pcs)	Weight (kg)	Depth (cm)	Width (cm)	Height (cm)	cm³
Packaging Unit Carton	8	4.98	42.00	41.00	30.00	51,660.00
Packaging Unit Inside	1	0.62	5.50	25.00	25.50	3,506.25
Packaging Unit Single	1	0.62	5.50	25.00	25.50	3,506.25
Net single without Packaging	1	0.38	5.00	21.00	21.00	0.00

More images:**Safety notes**

- Evite el contacto directo con fuentes de luz: Los cables de fibra óptica, especialmente los que tienen fuentes de luz activas como el láser (por ejemplo, en sistemas de comunicación óptica), pueden emitir
- radiaciones peligrosas que pueden dañar los ojos. Procure no mirar nunca directamente a la luz de una fibra óptica, aunque la fuente luminosa sea invisible a simple vista.
- Cuando se trabaje con cables de fibra óptica, especialmente durante las pruebas o cuando se trabaje con láseres, deben llevarse siempre gafas protectoras para protegerse de las radiaciones nocivas.
- Al enchufar y desenchufar el cable, sujete sólo el enchufe y no tire directamente del cable.
- No doblar ni aplastar: Los cables de fibra óptica son sensibles a las tensiones mecánicas.
- Para proteger los cables de daños físicos, deben colocarse en conductos especiales o con materiales protectores.
- Mantenga limpios los conectores de los cables: Los cables de fibra óptica son sensibles al polvo y la suciedad. Incluso pequeñas partículas en los conectores pueden perjudicar gravemente la calidad de la señal.
- Los cables no deben utilizarse en entornos con temperaturas extremadamente altas o muy bajas. Preste atención a la información del producto sobre la temperatura máxima de funcionamiento del cable
- Compruebe regularmente si los cables presentan daños visibles, como grietas, dobleces o signos de desgaste. Los cables defectuosos deben sustituirse inmediatamente.

EU responsible person

EU based economic operator ensuring the product complies with the required regulations.

ASSMANN Electronic GmbH
Auf dem Schüffel 3
Lüdenscheid, Germany
<https://www.assmann.com>
info@assmann.com