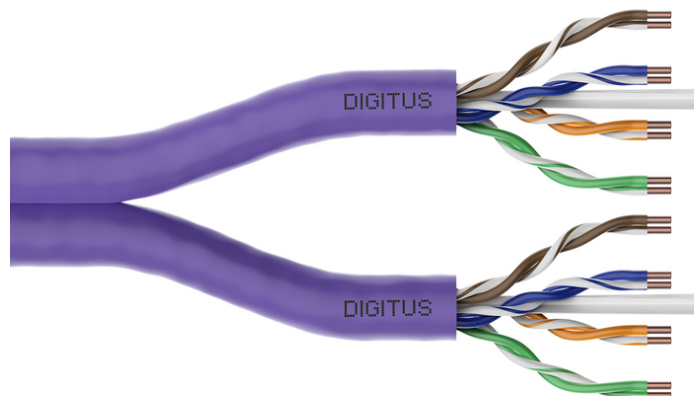


DIGITUS® CAT 6 U/UTP-datakabel - installationskabel, 500 m, duplex, Dca-s2,d2,a1

DK-1614-VH-D-5

EAN 4016032494560



CAT 6 U-UTP datakabel - installationskabel, 250 MHz Dca (EN 50575), AWG 23/1, 500 m rulle, Dx, violett

Digitus Cat 6 U/UTP installationskabel är avsedd för användning i strukturerade datacenter och byggnadskablar i enlighet med ISO/IEC 11801, DIN EN 50288-6-1, DIN EN 50173, IEC 60332-1. Kabeln är idealisk för överföring av analoga och digitala data och stöder POE och POE+.

Framtidsinriktade standarder och hög kvalitet för ditt nätverk.

- Fysikaliska egenskaper:
- Ledare: Avskalad koppartråd, AWG 23/1
- System för bedömning och verifiering av prestandans konstant: System 3
- Isolering: HD-PE (polyeten med hög densitet)
- Totalt antal isolerade ledare: 8, tvinnade till 4 par
- Färgkod: Blåvit, orangevit, grönvit, brunvit
- Skärmning av de enskilda paren: Ingen
- Övergripande avskärmning: ingen
- Yttre mantel: Eca till B2ca i enlighet med EN 50575; LSZH
- Ytermantelns tjocklek (nominell): 0,5 mm (Eca); 0,6 mm (Dca); 1,0 mm (Cca); 1,0 mm (B2ca)
- Färg på ytterhöljet: Violet (RAL 4005)
- Mekaniska egenskaper:
- Dragavlastning: 150N max.
- Dynamisk böjningsradie: 8x AD mm min.
- Statisk böjningsradie: 4x AD mm min.
- Temperaturområde för transport och förvaring: -20 °C till +60 °C

- Driftstemperaturområde: -20 °C till +75 °C
- Temperaturområde för installation: 0 °C till +50 °C
- Yttre diameter simplex (nominell): 6,1 mm (Eca); 6,3 mm (Dca); 6,8 mm (Cca); 6,8 mm (B2ca)
- Vikt (kg/km): 41 kg (Eca); 42 kg (Dca); 44 kg (Cca); 44 kg (B2ca)
- Elektriska egenskaper:
- Impedans: 100±5Ohm @ 1 - 250MHz
- Kapacitans: 40 pF/m nominellt @ 800 Hz
- Kapacitans obalans (par-jord): 1,5 pF/m max. @ 1 KHz
- Isolationsresistans: 5 GOhm x km min.
- Slingresistans max 147 ohm/km (max 2% obalanserad resistans)
- Driftspänning 72 Vdc max.
- Kopplingsdämpning: CA-Typ 3
- Fasfördröjning: 535 nS/100 m max.
- Tidsfördröjning 20 nS/100 m max.
- Isolationsklass: "b" enligt EN 50174-2
- NVP: 69%.

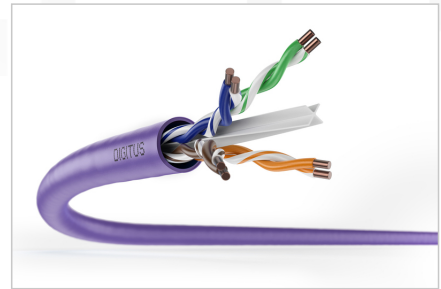
Attributes

- Sortiment: Partvinnade installationskablar
- Kategori: CAT 6
- Skärmning: U-UTP, oskärmad
- CPR: Dca
- Längd: 500 m
- Färg: violett
- Mantel: LSOH
- Struktur: 4 x 2 AWG 23/1, solid partvinnad

Logistics

	Number (pcs)	Weight (kg)	Depth (cm)	Width (cm)	Height (cm)	cm³
Packaging Unit Carton	1	40.00	50.00	50.00	35.00	87,500.00
Packaging Unit Inside	1	40.00	53.00	23.00	33.00	40,227.00
Packaging Unit Single	1	40.00	50.00	50.00	35.00	87,500.00
Net single without Packaging	1	0.00	52.00	22.00	32.00	0.00

More images:



DIGITUS

AWG 23/1 | 250 MHz | 1 Gbit Ethernet | CAT 6 | 20°/75° | LSZH | D Ca | CPRI class

CAT 6 U/UTP Installation Cable, 305 m, Simplex, D_{Ca}

DIGITUS

DK-1614-VH-305 // CAT 6 U/UTP Installation Cable, 305m, Simplex, D_{Ca}

Anwendungsbeispiel
Example of use

DIGITUS

DK-1614-VH-305 // CAT 6 U/UTP Installation Cable, 305m, Simplex, D_{Ca}

Kabelquerschnitt
Cable cross section

DIGITUS

Produktdatenblatt / Product Information	Physische Spezifikationen / Physical Properties
Identifikationsdaten Produktname: Patch Cable, Patch Panel, Patch Connector Produktcode: Patch Cable, Patch Panel, Patch Connector Eigenschaften: Patch Cable, Patch Panel, Patch Connector Material: Patch Cable, Patch Panel, Patch Connector	Identifikationsdaten Produktname: Patch Cable, Patch Panel, Patch Connector Produktcode: Patch Cable, Patch Panel, Patch Connector Eigenschaften: Patch Cable, Patch Panel, Patch Connector Material: Patch Cable, Patch Panel, Patch Connector
Technische Eigenschaften Kategorie: Patch Cable, Patch Panel, Patch Connector Standard: Patch Cable, Patch Panel, Patch Connector Anwendung: Patch Cable, Patch Panel, Patch Connector Umweltbedingungen: Patch Cable, Patch Panel, Patch Connector	Technische Eigenschaften Kategorie: Patch Cable, Patch Panel, Patch Connector Standard: Patch Cable, Patch Panel, Patch Connector Anwendung: Patch Cable, Patch Panel, Patch Connector Umweltbedingungen: Patch Cable, Patch Panel, Patch Connector

DIGITUS

Leistungsmerkmale / Performance Properties

ISO/IEC	ANSI	ISO/IEC	ANSI	ISO/IEC	ANSI	ISO/IEC	ANSI
100	100	100	100	100	100	100	100
100	100	100	100	100	100	100	100
100	100	100	100	100	100	100	100
100	100	100	100	100	100	100	100
100	100	100	100	100	100	100	100

3P

Compliance Statement
ISO/IEC, EN & ANSI/TIA
Four Connector Channel

Approved Electronic GmbH
Auf dem Schiffe 1
D-85531 Lohrweil, Germany

intertek

ETL Verified Certificate of Conformance No. 1647281-0001-001

Approved Electronic GmbH
Auf dem Schiffe 1
D-85531 Lohrweil, Germany

GHMT

Certificate
No. 251A7x-13-D
Class E

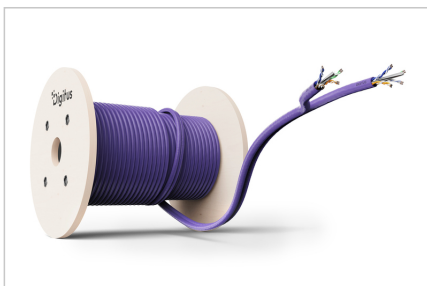
Zertifikat
No. 251A7x-13-D
Klasse E

GHMT Type Approval

DIGITUS

DIGITUS

EN 50520	Strukturmerkmale	Leistungsmerkmale (ANSI)	Anforderungen an Zertifizierung	Zertifizierung
B2ca	Sehr hoch	1+	• Typenprüfung • Prüfverfahren • Prüfverfahren • Prüfverfahren	s
Cca	Hoch	1+	• Typenprüfung • Prüfverfahren • Prüfverfahren • Prüfverfahren	s
Dca	Mittel	3	• Typenprüfung • Prüfverfahren	d
Eca	Gering	3	• Typenprüfung • Prüfverfahren	a



Safety notes

- Datakabler får inte böjas, sträckas eller vridas för mycket. Skarpa böjor kan skada kabelns mantel och leda till fel eller kortslutning.
- Installation endast av utbildad fackpersonal.
- Installation endast i torra utrymmen.
- Datakabeln får inte vara i direkt kontakt med andra elektriska kablar eller högspänningskällor för att undvika elektromagnetiska störningar.

EU responsible person

EU based economic operator ensuring the product complies with the required regulations.

ASSMANN Electronic GmbH
Auf dem Schüffel 3
Lüdenscheid, Germany
<https://www.assmann.com>
info@assmann.com