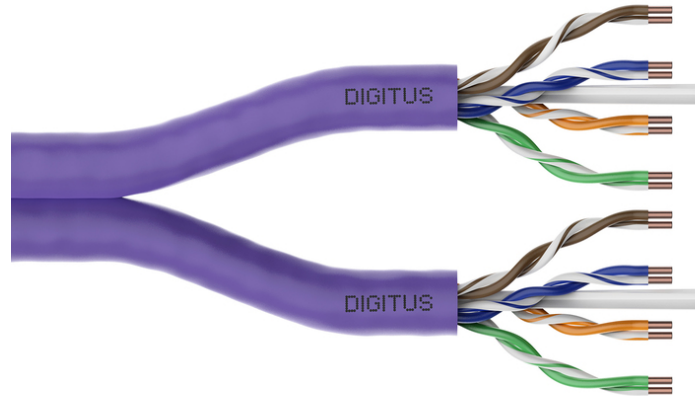


DIGITUS® Cavo dati CAT 6 U/UTP - cavo di installazione, 500 m, duplex, Dca-s2,d2,a1

DK-1614-VH-D-5

EAN 4016032494560



Cavo dati CAT 6 U-UTP - cavo di installazione, 250 MHz Dca (EN 50575), AWG 23/1, bobina da 500 m, Dx, viola

Il cavo di installazione Digitus Cat 6 U/UTP è progettato per l'uso in centri dati strutturati e cablaggi di edifici in conformità con ISO/IEC 11801, DIN EN 50288-6-1, DIN EN 50173, IEC 60332-1. Il cavo è ideale per la trasmissione di dati analogici e digitali e supporta POE e POE+.

Standard orientati al futuro e qualità di alto livello per la vostra rete.

- Proprietà fisiche:
- Conduttore: filo di rame nudo, AWG 23/1
- Sistema/i per la valutazione e la verifica della costanza delle prestazioni: Sistema 3
- Isolamento: HD-PE (polietilene ad alta densità)
- Numero totale di conduttori isolati: 8, intrecciati in 4 coppie
- Codice colore: Blu-bianco, arancione-bianco, verde-bianco, marrone-bianco
- Schermatura delle singole coppie: Nessuna
- Schermatura complessiva: nessuna
- Guaina esterna: da Eca a B2ca secondo EN 50575; LSZH
- Spessore della guaina esterna nominale): 0,5 mm (Eca); 0,6 mm (Dca); 1,0 mm (Cca); 1,0 mm (B2ca)
- Colore dell'involucro esterno: Viola (RAL 4005)
- Proprietà meccaniche:
- Scarico della trazione: 150N max.
- Raggio di curvatura dinamico: 8x AD mm min.
- Raggio di curvatura statica: 4x AD mm min.
- Intervallo di temperatura di trasporto e stoccaggio: da -20 °C a +60 °C

- Intervallo di temperatura operativa: da -20 °C a +75 °C
- Intervallo di temperatura di installazione: da 0 °C a +50 °C
- Diametro esterno simplex (nominale): 6,1 mm (Eca); 6,3 mm (Dca); 6,8 mm (Cca); 6,8 mm (B2ca)
- Peso (kg/km): 41 kg (Eca); 42 kg (Dca); 44 kg (Cca); 44 kg (B2ca)
- Proprietà elettriche:
- Impedenza: 100±5Ohm @ 1 - 250MHz
- Capacità: 40 pF/m nominale a 800 Hz
- Sbilanciamento della capacità (coppia-terra): 1,5 pF/m max. a 1 KHz
- Resistenza di isolamento: 5 GOhm x km min.
- Resistenza di loop 147 Ohm/km max. (2% max. di resistenza sbilanciata)
- Tensione di esercizio 72 Vdc max.
- Attenuazione dell'accoppiamento: CA-Tipo 3
- Ritardo di fase: 535 nS/100 m max.
- Ritardo 20 nS/100 m max.
- Classe di isolamento: "b" secondo EN 50174-2
- NVP: 69%

Attributes

- Assortimento: Cavi di installazione a doppino intrecciato
- Categoria: CAT 6
- Schermatura: U-UTP, non schermato
- CPR: Dca
- Lunghezza: 500 m
- Colore: viola
- Guaina: LSOH
- Struttura: 4 x 2 AWG 23/1, doppino "solid core"

Logistics						
	Number (pcs)	Weight (kg)	Depth (cm)	Width (cm)	Height (cm)	cm³
Packaging Unit Carton	1	40.00	50.00	50.00	35.00	87,500.00
Packaging Unit Inside	1	40.00	53.00	23.00	33.00	40,227.00
Packaging Unit Single	1	40.00	50.00	50.00	35.00	87,500.00
Net single without Packaging	1	0.00	52.00	22.00	32.00	0.00

EU responsible person

EU based economic operator ensuring the product complies with the required regulations.

ASSMANN Electronic GmbH
Auf dem Schüffel 3
Lüdenscheid, Germany
<https://www.assmann.com>
info@assmann.com