

DIGITUS® Armario mural SOHO Pro - 483 mm (19") - 540x400 mm (ancho x fondo)

DN-49203

EAN 4016032493716



Caja mural 7U de 19", SOHO Pro 370 x 540 x 400 mm, sin montar, negro

Ya sea en casa, en la oficina o para subdistribuidores con espacio limitado: Con las soluciones compactas de 483 mm (19") de la serie SOHO Pro, podrá instalar su red donde quiera. Disponibles en cuatro unidades de altura (4U, 7U, 9U, 12U), los armarios murales están equipados con una puerta de cristal completa y una entrada de cables en la parte superior e inferior. En el interior se instalan dos pares de raíles de perfil galvanizado de 483 mm (19") etiquetados con unidades de altura legibles. Estos pueden ajustarse en profundidad. Cada armario es una robusta construcción de chapa de acero de hasta 1,5 mm de grosor. La coloración se realiza mediante recubrimiento electrostático en polvo en los colores estándar gris (RAL 7035) y negro (RAL 9005). Las bisagras de la puerta pueden cambiarse. Los armarios de red se suministran desmontados en un paquete plano optimizado. El montaje se realiza en pocos pasos y es un juego de niños gracias a las instrucciones paso a paso que se adjuntan.

La serie de armarios murales DIGITUS® SOHO Pro se caracteriza por su eficaz entrega en un paquete plano optimizado y su instalación especialmente sencilla.

- Grado de protección IP20
- Puerta de cristal de seguridad con cerradura, tipo 9473
- Ángulo de apertura de la puerta de 200
- Cierre de 1 punto en la puerta delantera

- Rieles de perfil de 483 mm (19") montados en la parte delantera y trasera dentro del armario, galvanizados
- Rieles de perfil de 483 mm (19") ajustables en profundidad
- Chapa de acero de 1,1 - 1,5 de espesor con gran capacidad de carga, con recubrimiento en polvo
- Entrada de cables con cubierta de plástico en el techo y el suelo
- Ranuras de ventilación activa y pasiva
- Profundidad máxima de instalación de los componentes: 319,25 mm
- Dimensiones del producto (Al x An x Pr): 370 x 540 x 400 mm

Atributos

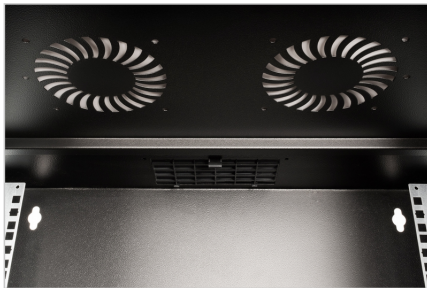
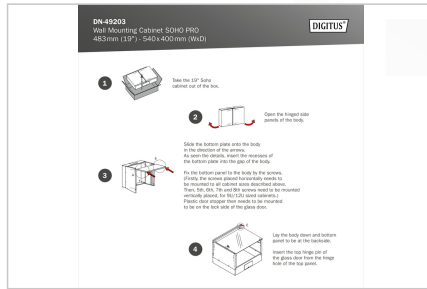
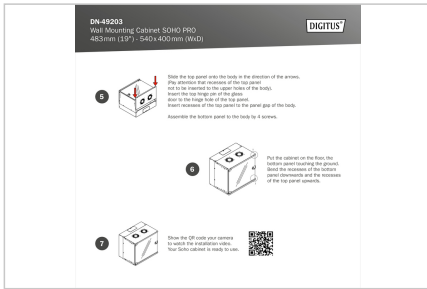
- Ancho: 540 mm
- Capacidad de carga: 60 kg
- Color: negro, RAL 9005
- Paneles laterales: Ambos lados
- Profundidad: 400 mm
- Puerta delantera: Puerta de cristal, apertura simple
- Tipo de armario: Armario de pared
- Unidades: 7
- Clase de protección IP: IP20
- Montado: no

Package contents

- 2x llave
- 1x QIG

Logistics						
	Number (pcs)	Weight (kg)	Depth (cm)	Width (cm)	Height (cm)	cm³
Packaging Unit Carton	1	9.88	58.00	38.50	17.50	39,077.50
Packaging Unit Inside	1	9.88	58.00	38.50	17.50	39,077.50
Packaging Unit Single	1	9.88	58.00	38.50	17.50	39,077.50
Net single without Packaging	1	9.11	40.00	54.00	37.00	0.00

More images:



Safety notes

- Garantice una ventilación adecuada para evitar el sobrecalentamiento de los dispositivos instalados.
- Los armarios de red no deben llenarse en exceso y las aberturas de ventilación no deben bloquearse.
- Los cables deben colocarse ordenadamente y organizarse en canaletas o bandejas.
- Utilice dispositivos de protección contra sobretensiones para proteger los aparatos sensibles de los picos de corriente o los rayos.
- Evite la humedad respetando la clase de protección IP correspondiente.
- Asegúrese de que la caja y los dispositivos utilizados están correctamente conectados a tierra.
- En las regiones donde las tormentas son frecuentes, debe integrarse una protección profesional contra los rayos en el suministro eléctrico.
- Para evitar una carga desigual, monte siempre las unidades más pesadas en la parte inferior del armario.
- Desconecte los dispositivos instalados de la fuente de alimentación durante los trabajos de mantenimiento o instalación.

EU responsible person

EU based economic operator ensuring the product complies with the required regulations.

ASSMANN Electronic GmbH
 Auf dem Schüffel 3
 Lüdenscheid, Germany
<https://www.assmann.com>
 info@assmann.com