

# DIGITUS® Coffret mural SOHO Pro - 483 mm (19") - 540x400 mm (l x p)

DN-49202

EAN 4016032493709



## Coffret mural 19" 7U, SOHO Pro 370 x 540 x 400 mm, non monté, gris

Qu'il s'agisse d'un espace privé, d'un bureau ou d'une sous-distribution avec peu d'espace : Avec les solutions compactes de 483 mm (19") de la série SOHO Pro, vous installez votre réseau où vous le souhaitez. Les boîtiers muraux disponibles en quatre unités de hauteur (4U, 7U, 9U, 12U) sont équipés d'une porte entièrement vitrée et d'une entrée de câbles dans le toit et le fond. Deux paires de profilés galvanisés de 483 mm (19"), marqués avec des unités de hauteur lisibles, sont montées à l'intérieur. Ceux-ci sont réglables en profondeur. Chaque armoire est une construction robuste en acier d'une épaisseur allant jusqu'à 1,5 mm. La peinture est réalisée sous forme de revêtement par poudre électrostatique dans les couleurs standard gris (RAL 7035) et noir (RAL 9005). Il est possible de changer la charnière de la porte. Les armoires réseau sont livrées non montées, en flatpack optimisé. Le montage s'effectue en quelques étapes et est un jeu d'enfant grâce aux instructions fournies étape par étape.

**La série de boîtiers muraux SOHO Pro DIGITUS® se caractérise par une livraison efficace en flatpack optimisé et une installation particulièrement conviviale.**

- Classe de protection IP20
- Porte en verre de sécurité verrouillable, type 9473
- 200° angle d'ouverture de la porte
- verrouillage en 1 point de la porte avant

- Rails profilés de 483 mm (19") montés à l'avant et à l'arrière à l'intérieur de l'armoire, galvanisés
- les rails profilés de 483 mm (19") sont réglables en profondeur
- tôle d'acier de 1,1 à 1,5 d'épaisseur, avec une grande capacité de charge, revêtue par poudre
- Entrée de câbles avec cache en plastique dans le toit et le sol
- Fentes d'aération pour une ventilation active et passive
- profondeur d'encastrement pour les composants max. : 319,25 mm
- Dimensions du produit (H x L x P) : 370 x 540 x 400 mm

### Attributs

- Capacité de charge: 60 kg
- Couleur: gris clair, RAL 7035
- Largeur: 540 mm
- Panneau avant: Porte vitrée, un battant
- Panneaux latéraux: 2 côtés
- Profondeur: 400 mm
- Type d'armoire: Armoire murale
- Unités: 7
- Indice de protection IP: IP20
- Montage: Non

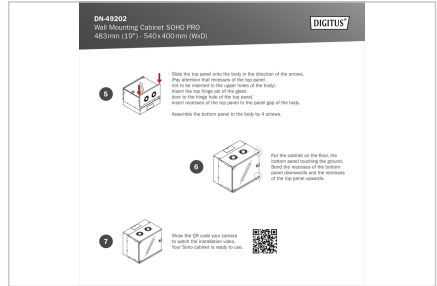
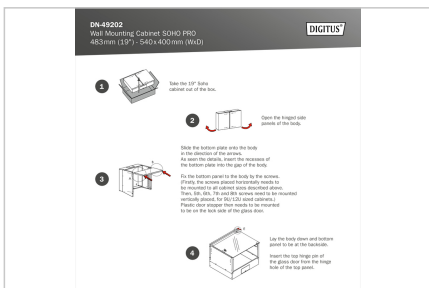
### Package contents

- 2x clés
- 1x QIG

## Logistics

	Number (pcs)	Weight (kg)	Depth (cm)	Width (cm)	Height (cm)	cm³
Packaging Unit Carton	1	9.88	58.00	38.50	17.50	39,077.50
Packaging Unit Inside	1	9.88	58.00	38.50	17.50	39,077.50
Packaging Unit Single	1	9.88	58.00	38.50	17.50	39,077.50
Net single without Packaging	1	9.11	40.00	54.00	37.00	0.00

More images:



**Safety notes**

- Veuillez à ce que la ventilation soit suffisante pour éviter la surchauffe des appareils installés.
- Les armoires réseau ne doivent pas être surchargées et les ouvertures d'aération ne doivent pas être bloquées.
- Les câbles doivent être posés de manière ordonnée et organisés dans des goulottes ou des plateaux à câbles.
- Utilisez des appareils de protection contre les surtensions pour protéger les appareils sensibles contre les pics de courant ou la foudre.
- Évitez l'humidité ou l'eau en respectant la classe de protection IP correspondante.
- Veuillez à ce que l'armoire et les appareils utilisés soient correctement mis à la terre.
- Dans les régions où l'activité orageuse est fréquente, un paratonnerre professionnel devrait être intégré à l'alimentation électrique.
- Pour éviter une charge inégale, montez toujours les unités les plus lourdes en bas de l'armoire.
- Lors de travaux de maintenance ou d'installation, ils déconnectent les appareils installés de l'alimentation électrique.

**EU responsible person**

EU based economic operator ensuring the product complies with the required regulations.

ASSMANN Electronic GmbH  
 Auf dem Schüffel 3  
 Lüdenscheid, Germany  
<https://www.assmann.com>  
 info@assmann.com