

# DIGITUS® SOHO Pro väggmonterad kapsling - 254 mm (10") - 315x300 mm (BxD)

DN-49105

EAN 4016032493679



## 10" 12U väggmonterad kapsling, SOHO Pro 595 x 315 x 300 mm, omonterad, svart

Oavsett om det är i hemmet, på kontoret eller i underfördelningscentraler med begränsat utrymme: Med de kompakta 254 mm (10") lösningarna från SOHO Pro-serien kan du installera ditt nätverk var du vill. De väggmonterade skåpen finns i tre höjdheter (6U, 9U, 12U) och är utrustade med en helglasad dörr och kabelgenomföring i taket och botten. Ett par galvaniserade 254 mm (10") profilskenor märkta med läsbara höjdheter är installerade inuti. Dessa kan justeras i djupled. Varje skåp är en robust stålkonstruktion tillverkad av upp till 1,5 mm tjock stålplåt. Färgsättningen sker genom elektrostatisk pulverlackering i standardfärgerna grå (RAL 7035) och svart (RAL 9005). Dörrens gångjärn kan bytas ut. Nätverksskåpen levereras omonterade i ett optimerat platt paket. Montering sker med några få handgrepp och är lätt som en platt tack vare den medföljande steg-för-steg-instruktionen.

**DIGITUS® SOHO Pro väggskåpsserie kännetecknas av en effektiv leverans i ett optimerat platt paket och en särskilt användarvänlig installation.**

- Skyddsklass IP20
- Låsbar dörr av säkerhetsglas, typ 9473
- 200° dörröppningsvinkel
- 1-punktslåsning på ytterdörren
- 254 mm (10") profilskenor monterade på framsidan inuti skåpet, galvaniserade

- 254 mm (10") profilskenor är justerbara i djupled
- 1,1 - 1,5 mm tjock stålplåt med hög bärförmåga, pulverlackerad
- Kabelgenomföring med borstlist i taket och med plasthölje i golvet
- Ventilationsöppningar för aktiv och passiv ventilation
- Installationsdjup för komponenter max: 254 mm
- Produktmått (H x B x D): 595 x 315 x 300 mm
- Förpackningsmått (H x B x D): 175 x 360 x 610 mm
- Vikt (netto / brutto): 7,92 / 8,39 kg

### Attributes

- Belastningskapacitet: 30 kg
- Bredd: 316 mm
- Djup: 300 mm
- Enheter: 12
- Färg: svart, RAL 9005
- Främre dörr: Glasdörr, enkel öppning
- Sidopaneler: Båda sidor
- Typ av skåp: Väggmonterat skåp
- IP-skyddsklass: IP20
- Monterad: no

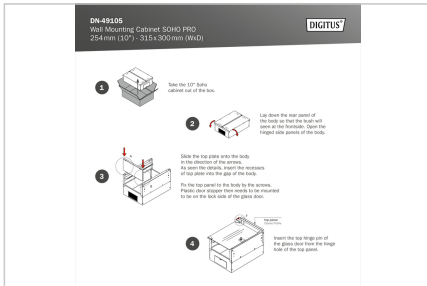
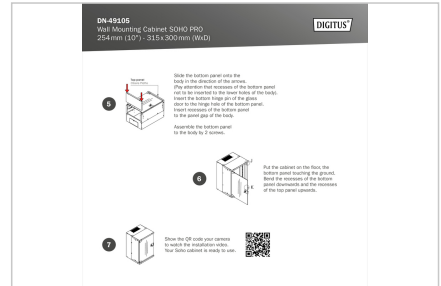
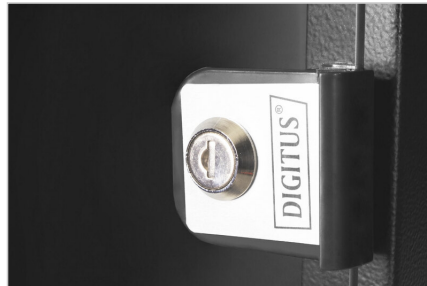
### Package contents

- 2x nyckel
- 1x QIG

## Logistics

	Number (pcs)	Weight (kg)	Depth (cm)	Width (cm)	Height (cm)	cm³
Packaging Unit Carton	1	8.39	61.00	36.00	17.50	38,430.00
Packaging Unit Inside	1	8.39	61.00	36.00	17.50	38,430.00
Packaging Unit Single	1	8.39	61.00	36.00	17.50	38,430.00
Net single without Packaging	1	7.92	30.00	31.50	59.50	0.00

More images:



**Safety notes**

- Se till att ventilationen är tillräcklig för att förhindra överhettning av de installerade enheterna.
- Nätverksskåpen får inte överfyllas och ventilationsöppningarna får inte blockeras.
- Kablar ska läggas snyggt och organiseras i kabelkanaler eller kabelrännor.
- Använd överspänningsskydd för att skydda känslig utrustning från överspänning eller blixtnedslag.
- Undvik fukt eller väta och iaktta respektive IP-skyddsklass.
- Se till att skåpet och de apparater som används är ordentligt jordade.
- I regioner med frekvent åskväder bör ett professionellt åskskydd integreras i strömförsörjningen.
- För att undvika ojämn belastning, montera alltid de tyngsta enheterna längst ner i skåpet.
- Koppla bort de installerade enheterna från strömförsörjningen under underhålls- eller installationsarbeten.

**EU responsible person**

EU based economic operator ensuring the product complies with the required regulations.

ASSMANN Electronic GmbH  
 Auf dem Schüffel 3  
 Lüdenscheid, Germany  
<https://www.assmann.com>  
[info@assmann.com](mailto:info@assmann.com)