

DIGITUS® Caixa SOHO Pro de montagem na parede - 254 mm (10") - 315x300 mm (LxP)

DN-49105

EAN 4016032493679



Caixa de montagem na parede 10" 12U, SOHO Pro 595 x 315 x 300 mm, não montado, preto

Seja em casa, no escritório ou em quadros de subdistribuição com espaço limitado: Com as soluções compactas de 254 mm (10") da série SOHO Pro, pode instalar a sua rede onde quiser. Disponíveis em três unidades de altura (6U, 9U, 12U), os armários de montagem na parede estão equipados com uma porta totalmente em vidro e uma entrada de cabos no teto e na base. No interior, está instalado um par de calhas de perfil galvanizado de 254 mm (10"), etiquetadas com unidades de altura legíveis. Estas podem ser ajustadas em profundidade. Cada caixa é uma construção robusta em aço, fabricada em chapa de aço com uma espessura até 1,5 mm. A coloração é feita por pintura eletrostática a pó nas cores standard cinzento (RAL 7035) e preto (RAL 9005). As dobradiças das portas podem ser substituídas. As caixas de rede são fornecidas desmontadas numa embalagem plana optimizada. A montagem é efectuada em poucos passos e é uma brincadeira de crianças graças às instruções passo a passo incluídas.

A série de armários de parede DIGITUS® SOHO Pro caracteriza-se pelo seu fornecimento eficiente numa embalagem plana optimizada e por uma instalação particularmente fácil de utilizar.

- Classe de protecção IP20
- Porta de vidro de segurança bloqueável, tipo 9473
- Ângulo de abertura da porta de 200
- Fecho de 1 ponto na porta da frente
- Calhas de perfil de 254 mm (10") montadas na frente, no interior do armário, galvanizadas

- As calhas de perfil de 254 mm (10") são ajustáveis em profundidade
- Chapa de aço de 1,1 - 1,5 de espessura com elevada capacidade de carga, revestida a pó
- Entrada de cabos com escova no teto e com cobertura de plástico no chão
- Ranhuras de ventilação para ventilação ativa e passiva
- Profundidade de instalação dos componentes máx.: 254 mm
- Dimensões do produto (A x L x P): 595 x 315 x 300 mm
- Dimensões da embalagem (A x L x P): 175 x 360 x 610 mm
- Peso (líquido / bruto): 7,92 / 8,39 kg

Attributes

- Cabinet type: Wall mounting cabinet
- Color: black, RAL 9005
- Depth: 300 mm
- Front door: Glass door, single opening
- Load capacity: 30 kg
- Side panels: Both sides
- Units: 12
- Width: 316 mm
- IP protection class: IP20
- Mounted: no

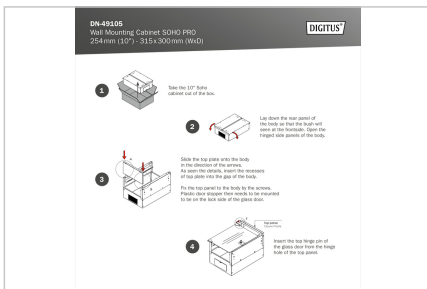
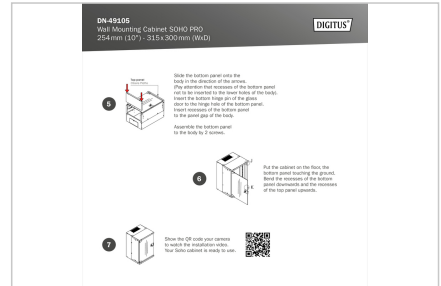
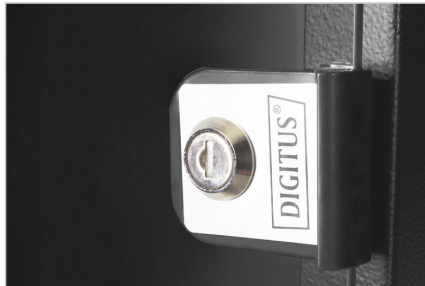
Package contents

- 2x chave
- 1x QIG

Logistics

	Number (pcs)	Weight (kg)	Depth (cm)	Width (cm)	Height (cm)	cm³
Packaging Unit Carton	1	8.39	61.00	36.00	17.50	38,430.00
Packaging Unit Inside	1	8.39	61.00	36.00	17.50	38,430.00
Packaging Unit Single	1	8.39	61.00	36.00	17.50	38,430.00
Net single without Packaging	1	7.92	30.00	31.50	59.50	0.00

More images:



Safety notes

- Ensure adequate ventilation to prevent the installed devices from overheating.
- Network cabinets should not be overfilled and the ventilation openings must not be blocked.
- Cables should be neatly routed and organized in cable ducts or trays.
- Use surge protection devices to protect sensitive devices from power surges or lightning strikes.
- Avoid moisture or wetness while observing the respective IP protection class.
- Ensure that the cabinet and the devices used are properly earthed.
- In regions with frequent thunderstorm activity, professional lightning protection should be integrated into the power supply.
- To avoid uneven loading, always mount the heaviest units at the bottom of the cabinet.
- Disconnect the installed devices from the power supply during maintenance or installation work.

EU responsible person

EU based economic operator ensuring the product complies with the required regulations.

ASSMANN Electronic GmbH
 Auf dem Schüffel 3
 Lüdenscheid, Germany
<https://www.assmann.com>
info@assmann.com