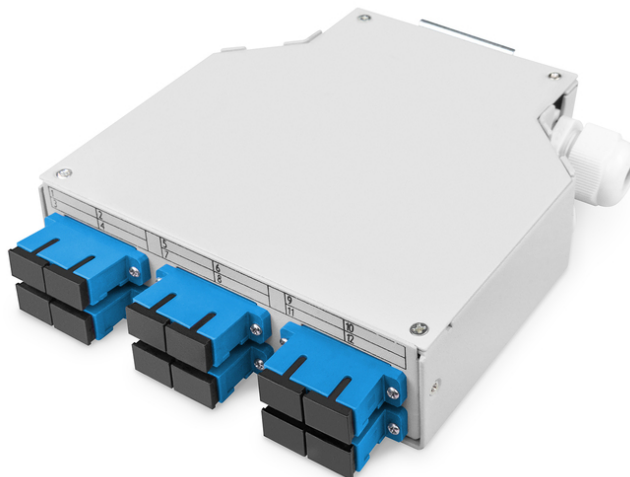


# DIGITUS® Caixa de calha superior de fibra ótica, OS2, equipada, com adaptador SC e pigtail

DN-963890

EAN 4016032493112



## Caixa de calha de topo de fibra ótica, equipada, SM, 6 SC DX com cabos de ligação e acoplamentos

A caixa de carril top-hat para fibra ótica é uma caixa especial e compacta para a gestão, distribuição e proteção eficientes de cabos de fibra ótica em ambientes industriais e de telecomunicações. Foi concebida para montagem numa calha DIN e é, por isso, ideal para instalação em armários de distribuição, painéis de controlo e caixas de distribuição. A caixa vem pré-configurada com os principais componentes de fibra ótica, incluindo adaptadores, pigtails e tabuleiros de emenda, proporcionando uma solução pronta a utilizar que permite uma instalação rápida e garante uma conectividade fiável. O design economizador de espaço garante que pode ser montada ordenadamente ao lado de outros equipamentos sem sobrecarregar o espaço de instalação. As funcionalidades de gestão de cabos ajudam a manter a integridade das ligações de fibra ótica e a evitar a degradação do sinal.

**A caixa de calha superior de fibra ótica pré-montada com os seus adaptadores e pigtail pré-instalados está rapidamente pronta a ser utilizada e garante um tempo mínimo de configuração. Proporciona uma proteção fiável para as ligações em várias aplicações.**

- Número de ligações : 6

- Adequado para a união de cabos de instalação
- Capacidade: até 12 fibras
- Tipo de fibra : Monomodo
- Classe de fibra: OS2
- Estrutura da fibra: 9/125  $\mu$ m
- Equipado com adaptador SC-Dx e pigtail SC
- Adaptador: SC Duplex com casquilhos de cerâmica
- Comprimento do pigtail de fibra: 2 m
- Diâmetro do pigtail de fibra: 0,9 mm
- Caixa: Aço
- Cor : Cinzento (RAL 7035)
- Entrada de cabos: Duas aberturas para entrada de cabos e um buçim M20
- Alívio de tensão: através de prensa-cabos
- Temperatura - Funcionamento °C -20 °C - 60 °C
- Temperatura - Armazenamento °C -20 °C - 60 °C
- Dimensões: 135 x 38 x 141 mm

### Package contents

- 1 x caixa de calha superior de fibra ótica, OS2, equipada, com adaptador SC e pigtail

## Logistics

	Number (pcs)	Weight (kg)	Depth (cm)	Width (cm)	Height (cm)	cm <sup>3</sup>
Packaging Unit Carton	20	18.84	35.00	31.00	22.00	23,870.00
Packaging Unit Inside	1	0.94	17.50	15.00	4.00	1,050.00
Packaging Unit Single	1	0.94	17.50	15.00	4.00	1,050.00
Net single without Packaging	1	0.90	13.00	12.50	3.50	0.00

**More images:**



**Safety notes**

- Avoid direct contact with light sources: Fiber optic cables, especially those with active light sources such as lasers (e.g. in optical communication systems), can emit dangerous radiation that can damage eyes. Take care never to look directly into the light of an optical fiber, even if the light source is invisible to the naked eye.
- When working with fiber optic cables, especially during tests or when working with lasers, protective goggles should always be worn to protect against harmful radiation.
- When plugging and unplugging the cable, only grasp the plug and do not pull directly on the cable.
- Do not kink or crush: Fiber optic cables are sensitive to mechanical stress.
- To protect cables from physical damage, they should be laid in special ducts or with protective materials
- Keep cable connectors clean: Fiber optic cables are sensitive to dust and dirt. Even small particles on the connectors can severely impair the signal quality.
- Cables should not be used in environments with extremely high or very low temperatures. Observe the product information on the maximum operating temperature of the cable
- Check cables regularly for visible damage such as cracks, kinks or signs of wear. Defective cables should be replaced immediately.

**EU responsible person**

EU based economic operator ensuring the product complies with the required regulations.

ASSMANN Electronic GmbH  
 Auf dem Schüffel 3  
 Lüdenscheid, Germany  
<https://www.assmann.com>  
[info@assmann.com](mailto:info@assmann.com)