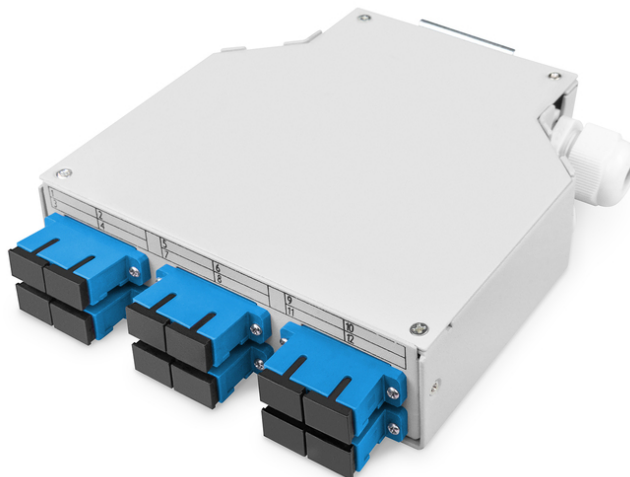


DIGITUS® Boîte pour profilés à fibres optiques, OS2, équipée, avec adaptateur SC et pigtail

DN-963890

EAN 4016032493112



Boîte pour profilé chapeau à fibres optiques, pré-confectionnée, SM, 6 SC DX avec pigtails et raccords

Le boîtier pour rail DIN pour fibre optique est un boîtier spécial et compact pour la gestion, la distribution et la protection efficaces des câbles à fibre optique dans les environnements industriels et de télécommunications. Elle est conçue pour être montée sur un rail DIN, ce qui la rend idéale pour une installation dans des armoires électriques, des panneaux de commande et des boîtes de distribution. Le boîtier est livré préconfiguré avec les principaux composants de la fibre optique, y compris les adaptateurs, les pigtails et les plateaux d'épissure, et offre une solution prête à l'emploi qui permet une installation rapide et garantit une connectivité fiable. Sa conception peu encombrante lui permet d'être monté proprement à côté d'autres appareils sans encombrer l'espace d'installation. Les fonctions de gestion des câbles contribuent à maintenir l'intégrité des connexions en fibre optique et à éviter la dégradation du signal.

Le boîtier pré-équipé pour fibre optique sur profilé chapeau est rapidement opérationnel avec ses adaptateurs et pigtails pré-installés et garantit un temps d'installation minimal. Il offre une protection fiable pour les connexions en fibre optique dans les environnements industriels et de télécommunications. Cette solution assure une distribution efficace et organisée de la fibre optique ainsi qu'une maintenance aisée et convient parfaitement aux applications à haute

performance et à l'espace limité.

- nombre de connexions : 6
- Convient pour l'épissure de câbles d'installation
- Capacité : jusqu'à 12 fibres
- Type de fibre : monomode
- Classe de fibres : OS2
- Composition des fibres : 9/125 μ m
- Équipé d'un adaptateur SC-Dx et d'un pigtail SC
- Adaptateur : SC Duplex avec douilles en céramique
- Longueur du pigtail de fibres : 2 m
- Diamètre du pigtail de fibres : 0,9 mm
- Boîtier : acier
- Couleur : gris (RAL 7035)
- Entrée de câble : deux ouvertures d'entrée de câble et un presse-étoupe M20
- décharge de traction : par presse-étoupe
- Température - fonctionnement °C -20 °C - 60 °C
- Température - stockage °C -20 °C - 60 °C
- Dimensions : 135 x 38 x 141 mm

Package contents

- 1 x boîtier pour rail DIN à fibres optiques, OS2, équipé, avec adaptateur SC et pigtail

Logistics

| | Number (pcs) | Weight (kg) | Depth (cm) | Width (cm) | Height (cm) | cm ³ |
|------------------------------|--------------|-------------|------------|------------|-------------|-----------------|
| Packaging Unit Carton | 20 | 18.84 | 35.00 | 31.00 | 22.00 | 23,870.00 |
| Packaging Unit Inside | 1 | 0.94 | 17.50 | 15.00 | 4.00 | 1,050.00 |
| Packaging Unit Single | 1 | 0.94 | 17.50 | 15.00 | 4.00 | 1,050.00 |
| Net single without Packaging | 1 | 0.90 | 13.00 | 12.50 | 3.50 | 0.00 |

More images:



Safety notes

- Évitez tout contact direct avec les sources de lumière : Les câbles à fibres optiques, en particulier ceux qui utilisent des sources lumineuses actives telles que des lasers (par exemple dans les systèmes de communication optique), peuvent émettre des rayonnements dangereux qui peuvent endommager les yeux. Veillez à ne jamais regarder directement la lumière d'une fibre optique, même si la source lumineuse est invisible à l'œil nu.
- Lors du travail avec des câbles à fibres optiques, en particulier lors de tests ou de travaux avec des lasers, il convient de toujours porter des lunettes de protection qui protègent contre les rayonnements nocifs.
- Lors du branchement et du débranchement, saisissez le câble exclusivement par la fiche et ne tirez pas directement sur le câble.
- Ne pas plier ou écraser : Les câbles à fibres optiques sont sensibles aux contraintes mécaniques.
- Pour protéger les câbles contre les dommages physiques, ils doivent être placés dans des gaines spéciales ou avec des matériaux de protection.
- Maintenir les connecteurs de câbles propres : Les câbles à fibres optiques sont sensibles à la poussière et à la saleté. Même de petites particules sur les connecteurs peuvent fortement nuire à la qualité du signal.
- Les câbles ne doivent pas être utilisés dans des environnements où les températures sont extrêmement élevées ou très basses. Veillez à respecter les indications du produit concernant la température maximale de fonctionnement du câble.
- Vérifiez régulièrement que les câbles ne présentent pas de dommages visibles tels que des fissures, des plis ou des signes d'usure. Les câbles défectueux doivent être remplacés immédiatement.

EU responsible person

EU based economic operator ensuring the product complies with the required regulations.

ASSMANN Electronic GmbH
 Auf dem Schüffel 3
 Lüdenscheid, Germany
<https://www.assmann.com>
info@assmann.com