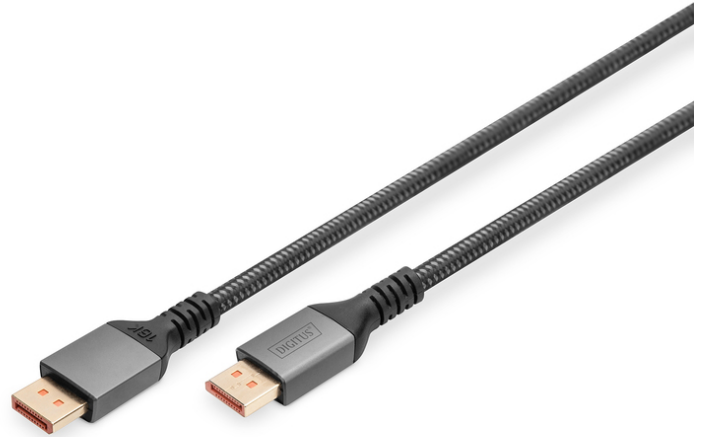


# DIGITUS® 16K DisplayPort Anschlusskabel, Version 2.1, 1m, 80G, schwarz

DB-340111-010-S

EAN 4016032491187



## Premium DisplayPort Anschlusskabel, Typ DP St/St, 1.0m, Alu Gehäuse, UHD 8K, DP 2.1, sw

Mit dem Kabelstandard 2.1 unterstützt dieses DisplayPort-Kabel die modernste Technologie und alle heutigen Anforderungen - von der Wiedergabe hochauflösender UHD 16K Inhalte bis hin zur Unterstützung von HDCP und DPCP Verschlüsselungen. Die HDCP-Version 2.2 sorgt für eine sichere Übertragung von Inhalten und schützt Ihre Medien vor unbefugtem Zugriff. Spiegeln Sie Ihren Laptop-Desktop auf einen großen Monitor oder erweitern Sie Ihren Desktop um ein weiteres Display mit Displayport. Rasante Datenübertragungen von bis zu 80Gbps sind mit diesem hochwertigen Kabel möglich, kein Ruckeln, selbst bei anspruchsvollen Grafikanwendungen oder Spielen. Dieses Kabel unterstützt nicht nur beeindruckende Auflösungen wie 16K @ 60 Hz, 8K @ 120 Hz sondern ermöglicht auch weitere Formate, darunter 4K @240 Hz und 2K @ 240 Hz. Vielseitigkeit ist hier das Stichwort und macht es ideal für verschiedene Geräte und Display-Konfigurationen. Vergoldete Kontakte und die zweifache Schirmung des Kabels sorgen für höchste Leitfähigkeit und eine störungsfreie Übertragung.

### Unterstützte Videoformate: 16K @ 60 Hz, 8K @ 120 Hz, 4K @240 Hz, 2K @ 240 Hz

- Signalübertragungsrate bis zu 80Gbps
- Bildschirmauflösung bis zu 16K/60Hz

- Unterstützte Auflösungen: 16K @ 60 Hz, 8K @ 120 Hz, 4K @240 Hz, 2K @ 240 Hz
- Unterstützt Dynamic HDR 4:4:4 / HDR 10 und 3D
- HDCP Version: 2.2
- AWG: 30
- Abwärtskompatibel mit den DP-Standards 2.0, 1.4, 1.3 und 1.2
- UHBR20

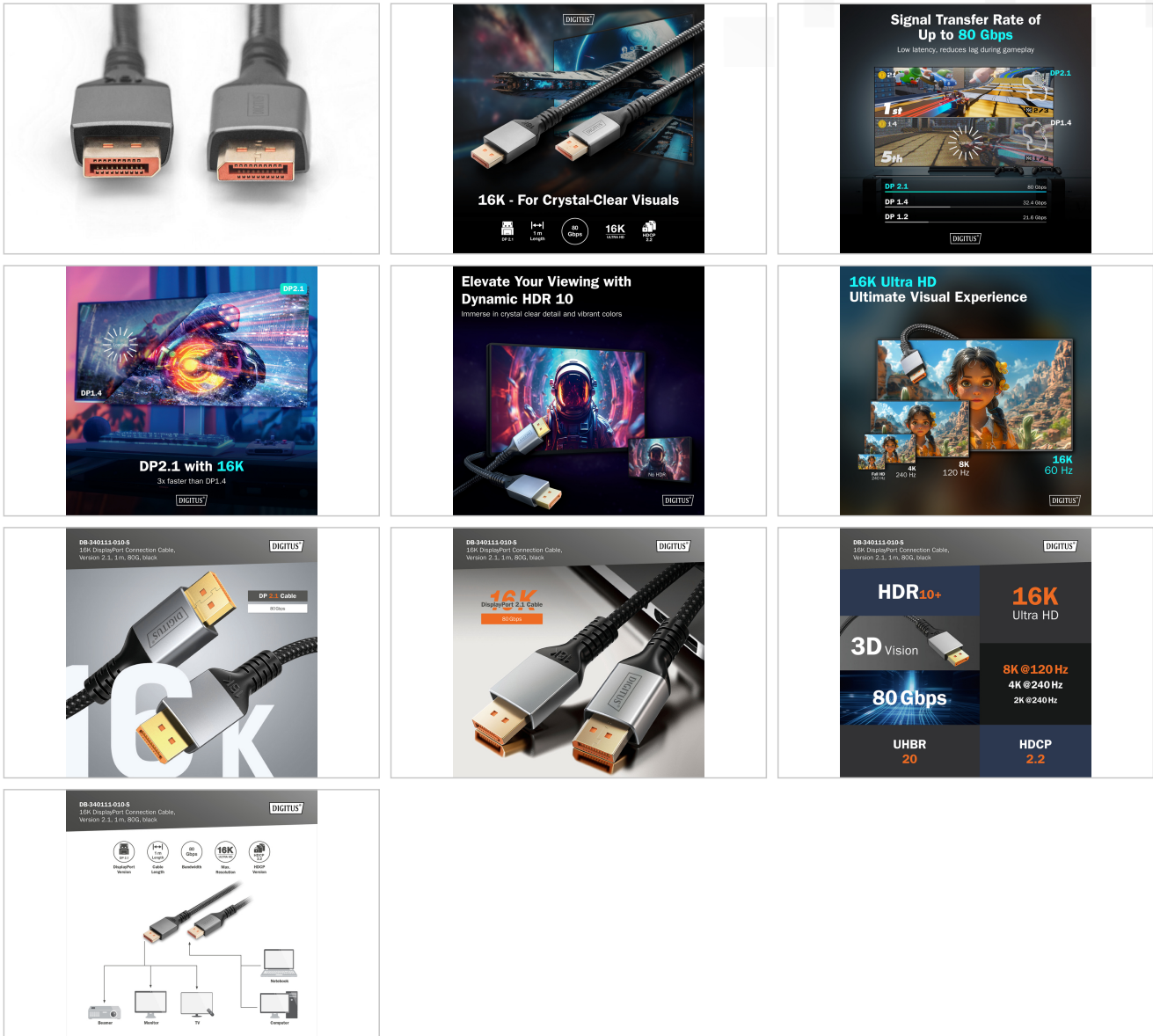
### Merkmale

- Anschluss 1: DP, Stecker
- Anschluss 2: DP, Stecker
- Arretierung: kein
- AWG: 30
- DisplayPort standard: DisplayPort 2.1
- Farbe Kabel: schwarz
- Ferrit Filter: kein
- Haube: Aluminium
- HDTV Standard: Ultra HD 8K
- Kontaktfläche: vergoldet
- Länge: 1 m
- AOC - Aktives Optisches Kabel: nein
- Schirmung: Doppelt geschirmt

### Logistische Daten

	Anzahl (Stück)	Gewicht (kg)	Tiefe (cm)	Breite (cm)	Höhe (cm)	cm <sup>3</sup>
Karton-VPE	40	6,50	42,00	26,00	42,00	45.864,00
Innen-VPE	10	1,63	10,00	24,00	40,00	9.600,00
Einzel-VPE	1	0,16	2,00	15,00	15,00	450,00
Netto einzeln ohne VP	1	0,12	2,00	20,00	20,00	0,00

**Weitere Anwendungsbilder:**



**Sicherheitshinweise**

- Beim Ein- und Ausstecken fassen Sie Kabel ausschließlich am Stecker und ziehen nicht direkt am Kabel.
- Kabel dürfen nicht scharf geknickt oder in engen Winkeln gebogen werden, da dies die inneren Drähte beschädigen und zu Ausfällen führen kann.
- Achten Sie darauf, dass die Kabel nicht unter Zugbelastung stehen, da dies die Isolierung und die Leitungen im Inneren des Kabels beschädigen kann.
- Stellen Sie sicher, dass Kabel nicht in Bereichen verlegt werden, in denen sie leicht mechanisch beschädigt werden können.
- Kabel sollten nicht in Umgebungen mit extrem hohen oder sehr niedrigen Temperaturen eingesetzt werden. Achten Sie auf die Produktangaben zur maximalen Betriebstemperatur des Kabels
- Überprüfen Sie Kabel regelmäßig auf sichtbare Schäden wie Risse, Knicke oder Anzeichen von Abnutzung. Defekte Kabel sollten sofort ausgetauscht werden, um Ausfälle, Kurzschlüsse oder sogar Stromschläge zu vermeiden.

**Verantwortliche Person für die EU**

In der EU ansässiger Wirtschaftsbeteiligter, der sicherstellt, dass das Produkt den erforderlichen Vorschriften entspricht.

ASSMANN Electronic GmbH  
 Auf dem Schüffel 3  
 Lüdenscheid, Germany  
<https://www.assmann.com>  
[info@assmann.com](mailto:info@assmann.com)