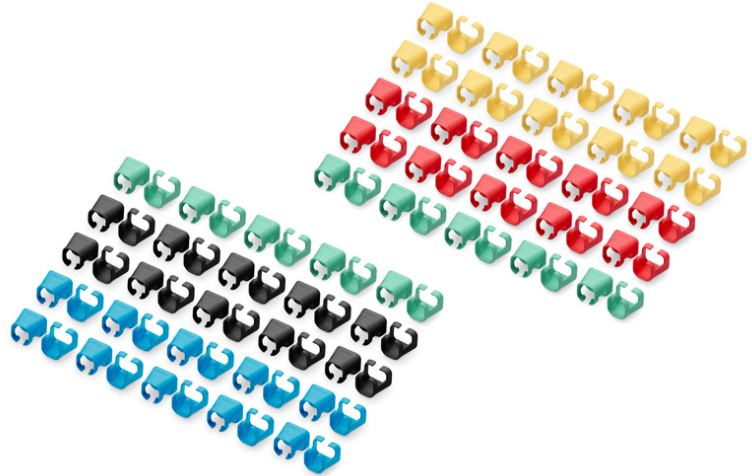


DIGITUS® Farbclips für Patchkabel - Gemischt (je 20 Stück in Rot, Grün, Blau, Gelb, Schwarz)

A-CC-M

EAN 4016032491040



Farbclips für RJ45-Kabel Mischfarben, 20 Stk. x 5 Farbe, Getrennte Packungen

Farbclips für Patchkabel vereinfachen die Kabelidentifizierung im Netzwerk. Diese in verschiedenen Farben erhältlichen Clips helfen dabei, Kabel nach ihrer Funktion oder ihrem Bestimmungsort zu organisieren. Dies erhöht die Effizienz und verringert die Fehlerwahrscheinlichkeit bei der Installation und Wartung. Eine schnelle Fehlerbehebung wird erleichtert, da Techniker bestimmte Kabel leicht identifizieren und verfolgen können. Darüber hinaus unterstützt das standardisierte Farbcodierungssystem die Skalierbarkeit und ermöglicht die nahtlose Integration neuer Kabel bei der Erweiterung der Netzwerke. Über die Funktionalität hinaus trägt die Verwendung farblich gekennzeichnete

Clips zu einem professionellen und organisierten Erscheinungsbild in Netzwerkumgebungen bei.

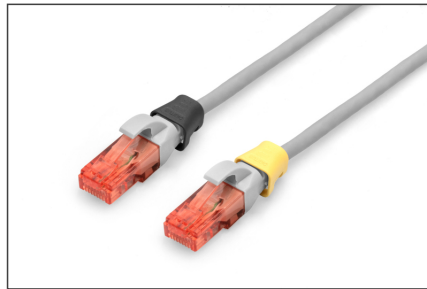
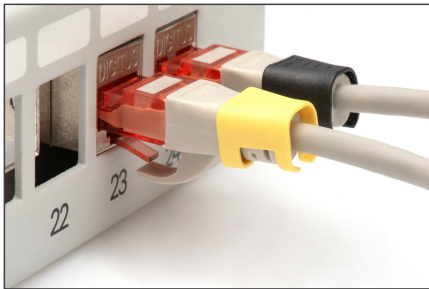
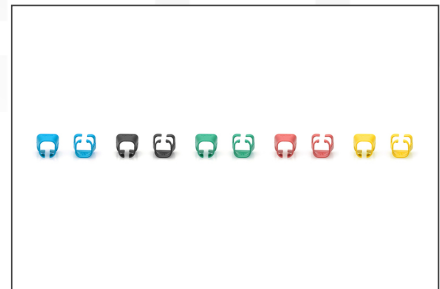
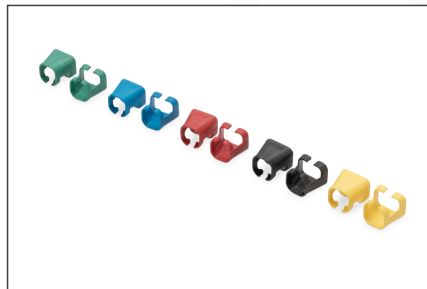
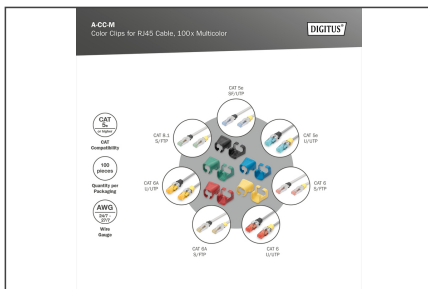
Farbclips für Patchkabel bieten eine effiziente Möglichkeit, Kabel in Netzwerksystemen zu verwalten und zu identifizieren. Sie tragen zu einer gut organisierten und leicht zu wartenden Infrastruktur bei.

- Farben: Gemischt (je 20 Stück in Rot, Grün, Blau, Gelb, Schwarz)
- AWG 24/7 - 27/7
- Kompatibilität: CAT 5e - CAT 6A Patchkabel
- Material: PVC
- RJ45 Clip
- je 20 Stück in Rot, Grün, Blau, Gelb, Schwarz

Logistische Daten						
	Anzahl (Stück)	Gewicht (kg)	Tiefe (cm)	Breite (cm)	Höhe (cm)	cm³
Karton-VPE	100	3,00	24,00	30,00	36,00	25.920,00
Innen-VPE	1	0,03	12,00	10,00	2,00	240,00
Einzel-VPE	1	0,03	12,00	10,00	2,00	240,00
Netto einzeln ohne VP	1	0,00	1,20	1,10	1,10	0,00

Weitere Anwendungsbilder:





Sicherheitshinweise

- Produkt vor Feuchtigkeit schützen
- Vermeiden Sie antistatische Aufladung beim Einbau des Produktes
- Beachten sie bei der Montage die Vorgaben des Rohkabelherstellers

Verantwortliche Person für die EU

In der EU ansässiger Wirtschaftsbeteiligter, der sicherstellt, dass das Produkt den erforderlichen Vorschriften entspricht.

ASSMANN Electronic GmbH
 Auf dem Schüffel 3
 Lüdenscheid, Germany
<https://www.assmann.com>
info@assmann.com