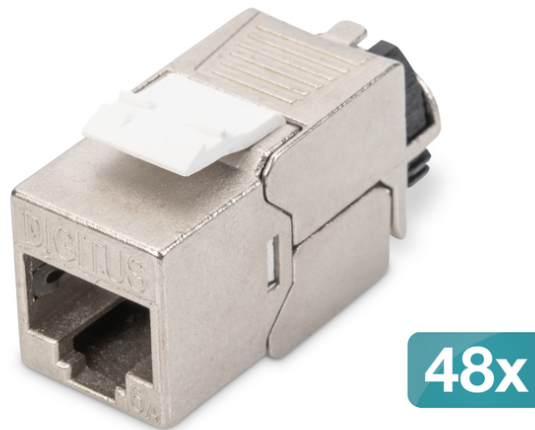


# DIGITUS® CAT 6A Keystone module, afgeschermd met intelligente kabelmanager - 48 st.

DN-93617-48

EAN 4016032490623



## CAT 6A Keystone module, afgeschermd, 48 stuks Aansluiting zonder gereedschap

De afgeschermd CAT 6A Keystone moduleset DN-93617-48 van DIGITUS® overtuigt met toekomstgerichte standaarden en hoogwaardige kwaliteit voor uw netwerk. De modules hebben een 360° afschermingscontact, een vergrendelingshendel en een hersluitbare, intelligente kabelmanager voor trekontlasting en kabelbevestiging. Het compacte ontwerp maakt installatie in rijen mogelijk in 483 mm (19") 1U panelen. De installatie zonder gereedschap wordt uitgevoerd via LSA-strips, kleurgecodeerd volgens EIA/TIA 568 A&B. Dankzij het compacte ontwerp past de module ook in design-compatibele modulaire aansluitdozen.

### Ontwerpgeschikte, afgeschermd, gereedschapsloze en intelligente kabelmanager

- Categorie 6A 10GBase-T, 500 MHz
- ISO/IEC 11801 3e editie, EN 50173-1
- Geschikt voor IEEE 802.3 af/at/bt - PoE, PoE+ (4PPoE in permanente link)
- Geschikt voor installatie van verdelers en aansluitdozen
- RJ45-aansluiting, 8P8C
- Kabelinstallatie via isolatieverplaatsingsconnectoren, kleurgecodeerd volgens EIA/TIA 568 A & B
- Trekontlasting en kabelbevestiging met intelligente kabelmanager
- Montageaansluiting zonder gereedschap

- 360° schildcontact
- Materiaal behuizing: Zinkspluitgietwerk - vernikkeld
- Contactmateriaal: Fosforbrons
- Coating Contacten: Nikkel, verguld 0,5 μ
- Invoegkracht: Max. 30N (volgens IEC 60603-7-51)
- Houdkracht: 7,7 kg tussen stopcontact en stekker
- Bedrijfstemperatuur: -20 °C tot +70 °C (ISO/IEC 11801, ANSI/TIA 568 C.2)
- Paringscycli: 1000 (ISO/IEC 11801, IEC 60603-7-51)
- In overeenstemming met IEC 60512-5, IEC 60512-6-5
- Koperen geleider diameter: AWG (26/7 - 22/1), geslagen en massieve draad
- Getest met AWG 22/1 massieve installatiekabel
- (DIGITUS® DK-174X-A-VH-X; AWG 22/1 Cat.7A installatiekabel)
- Dielektrische sterkte: 1000 VDC (contact/contact), 1500 VDC (contact/aarde)
- Installatie zonder gereedschap met LSA isolatieverplaatsingsconnectoren, kleurgecodeerd volgens EIA/TIA 568 A & B
- Intelligente kabelmanager (hersluitbaar)
- CAT 6A Keystone moduleset: 48 stuks
- Afmetingen (HxBxD): 21,0 x 14,5 x 34,5 mm
- Gewicht: 19,5 g

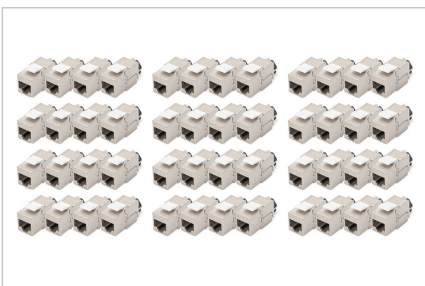
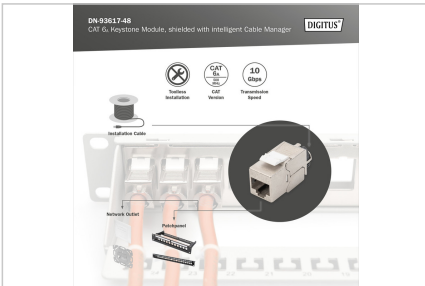
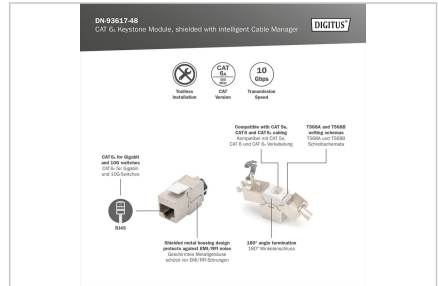
### Attributes

- Categorie: CAT 6A

## Logistics

	Number (pcs)	Weight (kg)	Depth (cm)	Width (cm)	Height (cm)	cm <sup>3</sup>
Packaging Unit Carton	18	18.00	47.20	30.00	19.00	26,904.00
Packaging Unit Inside	1	1.00	15.10	14.00	5.60	1,183.84
Packaging Unit Single	1	1.00	22.00	21.50	9.50	4,493.50
Net single without Packaging	1	1.00	22.00	21.50	9.50	0.00

More images:



Safety notes

- Bescherm het product tegen vocht
- Vermijd antistatische oplading bij het installeren van het product
- Neem tijdens de installatie de specificaties van de fabrikant van de ruwe kabel in acht

**EU responsible person**

EU based economic operator ensuring the product complies with the required regulations.

ASSMANN Electronic GmbH  
Auf dem Schüffel 3  
Lüdenscheid, Germany  
<https://www.assmann.com>  
[info@assmann.com](mailto:info@assmann.com)