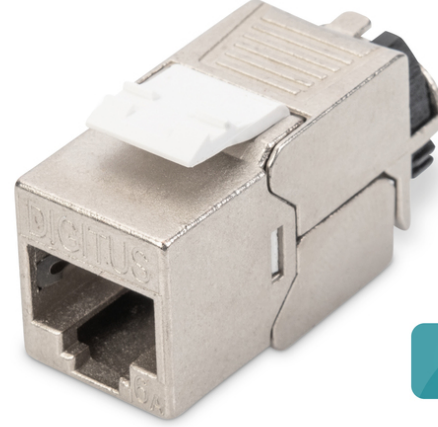


DIGITUS® CAT 6A Keystone modülü, akıllı kablo yöneticisi ile korumalı - 8 adet.

DN-93617-8

EAN 4016032490616



8x

CAT 6A Keystone modülü, korumalı, 8 adet Aletsiz bağlantı

DIGITUS®'un ekranlı CAT 6A Keystone modül seti DN-93617-8, ağız için geleceğe yönelik standartlar ve üst düzey kalite ile etkileyicidir. Modüllerde 360° ekran teması, bir mandallama kolu ve gerilim azaltma ve kablo sabitleme için yeniden kapatılabilir, akıllı bir kablo yöneticisi bulunur. Kompakt tasarım, 483 mm (19") 1U panellerde sıra içi kurulumuna olanak tanır. Aletsiz kurulum, EIA/TIA 568 A&B'ye uygun olarak renk kodlu LSA şartları aracılığıyla gerçekleştirilir. Kompakt tasarımı sayesinde modül, tasarımla uyumlu modüler bağlantı kutularına da sığar.

Tasarım kabiliyetli, blendajlı, aletsiz ve akıllı kablo yöneticisi

- Kategori 6A 10GBase-T, 500 MHz
- ISO/IEC 11801 3. Baskı, EN 50173-1
- IEEE 802.3 af/at/bt için uygundur - PoE, PoE+ (kalıcı bağlantıda 4PPoE)
- Dağıtım panosu ve buat montajı için uygundur
- RJ45 soket, 8P8C
- EIA/TIA 568 A & B'ye göre renk kodlu yalıtım yer değiştirme konektörleri aracılığıyla kablo kurulumu
- Akıllı kablo yöneticisi kullanarak gerilim azaltma ve kablo sabitleme
- Aletsiz montaj bağlantısı
- 360° kalkan teması

- Gövde malzemesi: Çinko döküm - nikel kaplama
- Kontak malzemesi: Fosfor bronz
- Kaplama Kontaktlar: Nikel, altın kaplama 0,5 µ
- Yerleştirme kuvveti: Maks. 30N (IEC 60603-7-51'e göre)
- Tutma kuvveti: Soket ve fiş arasında 7,7 kg
- Çalışma sıcaklığı: -20 °C ila +70 °C (ISO/IEC 11801, ANSI/TIA 568 C.2)
- Çiftleşme döngüleri: 1000 (ISO/IEC 11801, IEC 60603-7-51)
- IEC 60512-5, IEC 60512-6-5 ile uyumlu olarak
- Bakır iletken çapı: AWG (26/7 - 22/1), çok telli ve tek telli
- AWG 22/1 sağlam tesisat kablosu ile test edilmiştir
- (DIGITUS® DK-T74X-A-VH-X; AWG 22/1 Cat.7A tesisat kablosu)
- Dielektrik dayanımı: 1000 VDC (kontak/temas), 1500 VDC (kontak/toprak)
- EIA/TIA 568 A & B uyarınca renk kodlu LSA yalıtım yer değiştirme konektörleri kullanılarak aletsiz kurulum
- Akıllı kablo yöneticisi (tekrar kapatılabilir)
- CAT 6A Keystone modül seti: 8 parça
- Boyutlar (YxGxD): 21,0 x 14,5 x 34,5 mm
- Ağırlık: 19,5 g

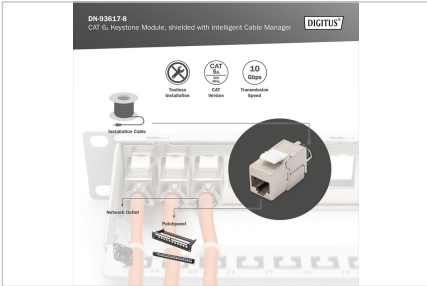
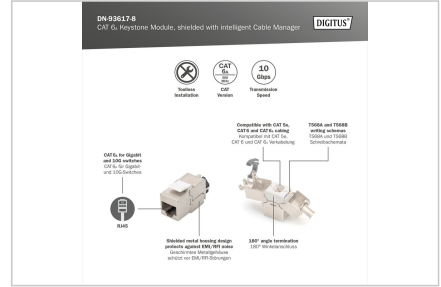
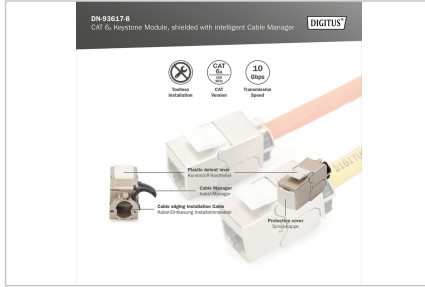
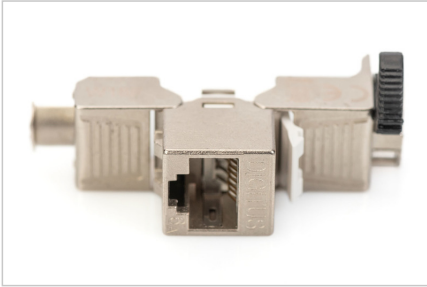
Attributes

- Kategori: CAT 6A

Logistics

	Number (pcs)	Weight (kg)	Depth (cm)	Width (cm)	Height (cm)	cm³
Packaging Unit Carton	40	7.20	38.00	25.20	20.50	19,630.80
Packaging Unit Inside	4	0.72	18.00	12.00	7.00	1,512.00
Packaging Unit Single	1	0.18	10.00	13.00	4.50	585.00
Net single without Packaging	1	0.00	3.10	1.50	2.10	0.00

More images:



Safety notes

- Ürünü nemden koruyun
- Ürünü kurarken antistatik şarjdan kaçının
- Kurulum sırasında ham kablo üreticisinin teknik özelliklerine uyun

EU responsible person

EU based economic operator ensuring the product complies with the required regulations.

ASSMANN Electronic GmbH
 Auf dem Schüffel 3
 Lüdenscheid, Germany
<https://www.assmann.com>
info@assmann.com