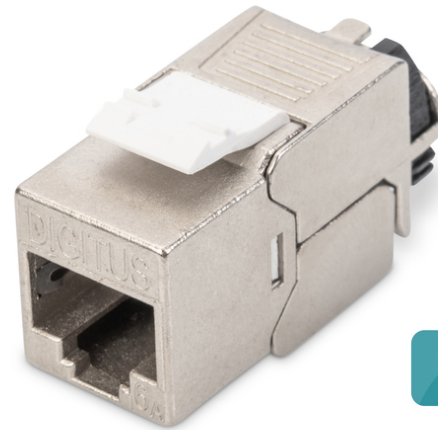


DIGITUS® CAT 6A Keystone module, afgeschermd met intelligente kabelmanager - 8 st.

DN-93617-8

EAN 4016032490616



8x

CAT 6A Keystone module, afgeschermd, 8 stuks Aansluiting zonder gereedschap

De afgeschermdde CAT 6A Keystone moduleset DN-93617-8 van DIGITUS® overtuigt met toekomstgerichte standaarden en hoogwaardige kwaliteit voor uw netwerk. De modules hebben een 360° afschermingscontact, een vergrendelingshendel en een hersluitbare, intelligente kabelmanager voor trekontlasting en kabelbevestiging. Het compacte ontwerp maakt installatie in rijen mogelijk in 483 mm (19") 1U panelen. De installatie zonder gereedschap wordt uitgevoerd via LSA-strips, kleurgecodeerd volgens EIA/TIA 568 A&B. Dankzij het compacte ontwerp past de module ook in design-compatibele modulaire aansluitdozen.

Ontwerpgeschikte, afgeschermdde, gereedschapsloze en intelligente kabelmanager

- Categorie 6A 10GBase-T, 500 MHz
- ISO/IEC 11801 3e editie, EN 50173-1
- Geschikt voor IEEE 802.3 af/at/bt - PoE, PoE+ (4PPoE in permanente link)
- Geschikt voor installatie van verdelers en aansluitdozen
- RJ45-aansluiting, 8P8C
- Kabelinstallatie via isolatieverplaatsingsconnectoren, kleurgecodeerd volgens EIA/TIA 568 A & B
- Trekontlasting en kabelbevestiging met intelligente kabelmanager
- Montageaansluiting zonder gereedschap

- 360° schildcontact
- Materiaal behuizing: Zinkspluitgietwerk - vernikkeld
- Contactmateriaal: Fosforbrons
- Coating Contacten: Nikkel, verguld 0,5 μ
- Invoegkracht: Max. 30N (volgens IEC 60603-7-51)
- Houdkracht: 7,7 kg tussen stopcontact en stekker
- Bedrijfstemperatuur: -20 °C tot +70 °C (ISO/IEC 11801, ANSI/TIA 568 C.2)
- Paringscycli: 1000 (ISO/IEC 11801, IEC 60603-7-51)
- In overeenstemming met IEC 60512-5, IEC 60512-6-5
- Koperen geleider diameter: AWG (26/7 - 22/1), geslagen en massieve draad
- Getest met AWG 22/1 massieve installatiekabel
- (DIGITUS® DK-174X-A-VH-X; AWG 22/1 Cat.7A installatiekabel)
- Diëlektrische sterkte: 1000 VDC (contact/contact), 1500 VDC (contact/aarde)
- Installatie zonder gereedschap met LSA isolatieverplaatsingsconnectoren, kleurgecodeerd volgens EIA/TIA 568 A & B
- Intelligente kabelmanager (hersluitbaar)
- CAT 6A Keystone moduleset: 8 stuks
- Afmetingen (HxBxD): 21,0 x 14,5 x 34,5 mm
- Gewicht: 19,5 g

Attributes

- Categorie: CAT 6A

Logistics

	Number (pcs)	Weight (kg)	Depth (cm)	Width (cm)	Height (cm)	cm³
Packaging Unit Carton	40	7.20	38.00	25.20	20.50	19,630.80
Packaging Unit Inside	4	0.72	18.00	12.00	7.00	1,512.00
Packaging Unit Single	1	0.18	10.00	13.00	4.50	585.00
Net single without Packaging	1	0.00	3.10	1.50	2.10	0.00

