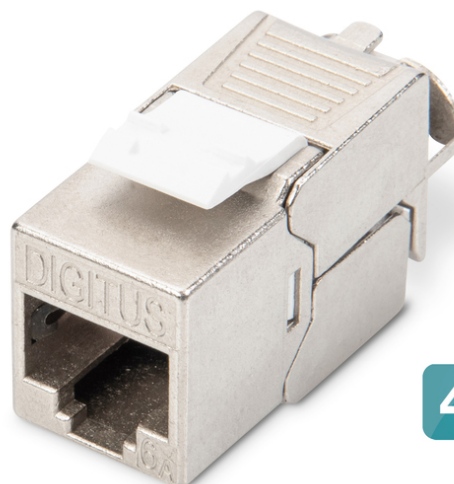


DIGITUS® Moduł CAT 6A Keystone, ekranowany, beznarzędziowe złącze montażowe - 48 szt.

DN-93615-48

EAN 4016032490586


48x

CAT 6A Keystone Jack, shielded, 48 pcs.tool free connection

Ekranowany zestaw modułów Keystone CAT 6A DN-93615 firmy DIGITUS® imponuje przyszłościowymi standardami i wysoką jakością dla Twojej sieci. Kompaktowa konstrukcja pozwala na szeregową instalację w panelach 1U 483 mm (19"). Beznarzędziowa instalacja odbywa się za pomocą listew LSA, oznaczonych kolorami zgodnie z EIA/TIA 568 A&B. Dzięki kompaktowej konstrukcji moduł pasuje również do zgodnych z projektem modułowych skrzynek przyłączeniowych.

Szybka i łatwa instalacja bez specjalnych narzędzi

- Kategoria 6A 10GBase-T, 500 MHz
- ISO/IEC 11801 wydanie 3, EN 50173-1
- Zgodność z IEEE 802.3 af/at/bt - PoE, PoE+ (4PPoE w stałym łączu)
- Nadaje się do montażu w panelach rozdzielczych i skrzynekach przyłączeniowych
- Gniazdo RJ45, 8P8C
- Instalacja kabli za pomocą złączy izolacyjnych, oznaczonych kolorami zgodnie z EIA/TIA 568 A i B
- Odciążenie i mocowanie kabli za pomocą opasek kablowych
- Połączenie montażowe bez użycia narzędzi
- Kontakt z osłoną 360
- Materiał obudowy: odlew cynkowy - niklowany
- Materiał styków: brąz fosforowy

- Powłoka Styki: Nikiel, pozłacane 0,5 μ
- Siła wkładania: maks. 30 N (zgodnie z normą IEC 60603-7-51)
- Siła trzymania: 7,7 kg między gniazdem a wtyczką
- Temperatura pracy: -20 °C do +70 °C (ISO/IEC 11801, ANSI/TIA 568 C.2)
- Cykle krycia: 750 (ISO/IEC 11801, IEC 60603-7-51)
- Zgodnie z normami IEC 60512-5, IEC 60512-6-5
- Średnica przewodu miedzianego: AWG (26/7 - 22/1), skrętka i przewód pełny
- Przetestowano z przewodem instalacyjnym AWG 22/1
- (DIGITUS® DK-T74X-A-VH-X; przewód instalacyjny AWG 22/1 Cat.7A)
- Wytrzymałość dielektryczna: 1000 VDC (styk/styk), 1500 VDC (styk/uziemiaenie)
- Beznarzędziowa instalacja przy użyciu złączy izolacyjnych LSA, oznaczonych kolorami zgodnie z normami EIA/TIA 568 A i B.
- Inteligentny menedżer kabli (z możliwością ponownego zamknięcia)
- Moduł Keystone CAT 6A, ekranowany Zestaw: 48 sztuk
- Wymiary (wys. x szer. x gł.): 21,0 x 14,5 x 34,5 mm
- Waga: 19,5 g

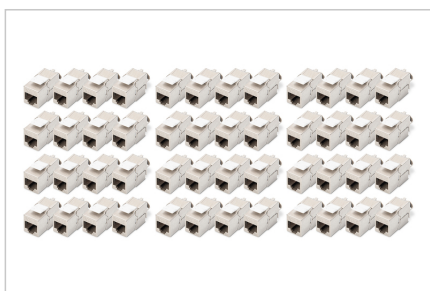
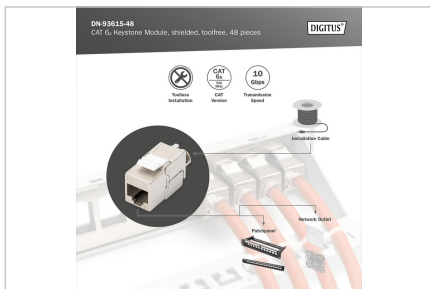
Atrybuty

- Kategoria okablowania: Kat. 6A

Logistyka

	Liczba (sztuki)	Waga (kg)	Głębokość (cm)	Szerokość (cm)	Wysokość (cm)	cm ³
Zewnętrzne opakowanie zbiorcze	18	18.00	47.20	30.00	19.00	26,904.00
Opakowanie wewnętrzne	1	1.00	15.10	14.00	5.60	1,183.84
Opakowanie jednostkowe	1	1.00	22.00	21.50	9.50	4,493.50
Netto bez opakowania	1	1.00	22.00	21.50	9.50	0.00

Więcej zdjęć



Safety notes

- Ochrona produktu przed wilgocią.
- Podczas instalacji produktu należy unikać ładunków elektrostatycznych.
- Podczas instalacji należy przestrzegać wytycznych producenta okablowania.

EU responsible person

EU based economic operator ensuring the product complies with the required regulations.

ASSMANN Electronic GmbH
Auf dem Schüffel 3
Lüdenscheid, Germany
<https://www.assmann.com>
info@assmann.com