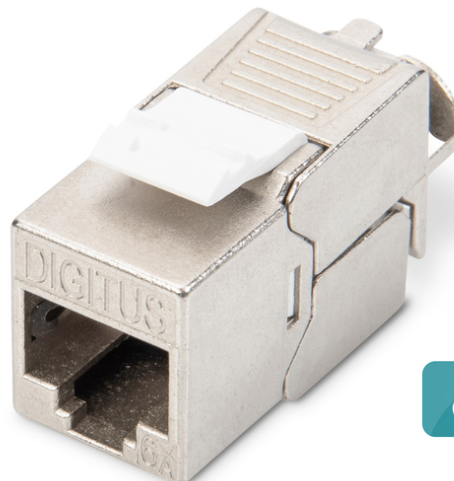


DIGITUS® CAT 6A Keystone-modul, skärmad, verktygsfri monteringsanslutning - 8 st.

DN-93615-8

EAN 4016032490579



8x

CAT 6A Keystone-modul, skärmad, 8 st. Verktygsfri anslutning

Den skärmade CAT 6A Keystone-moduluppsättningen DN-93615 från DIGITUS® imponerar med framtidsinriktade standarder och hög kvalitet för ditt nätverk. Den kompakta designen möjliggör serieinstallation i 483 mm (19") 1U-paneler. Den verktygsfria installationen sker via LSA-remсор, färgkodade i enlighet med EIA/TIA 568 A&B. Tack vare den kompakta designen passar modulen även in i designkompatibla modulära kopplingslådor.

Snabb och enkel installation utan specialverktyg

- Kategori 6A 10GBase-T, 500 MHz
- ISO/IEC 11801 3:e utgåvan, EN 50173-1
- Lämplig för IEEE 802.3 af/at/bt - PoE, PoE+ (4PPoE i permanent länk)
- Lämplig för installation i fördelningscentraler och kopplingsdosor
- RJ45-uttag, 8P8C
- Kabelinstallation via isoleringsförskjutande kontakter, färgkodade enligt EIA/TIA 568 A & B
- Dragavlastning och fixering av kablar med hjälp av buntband
- Verktygslös monteringsanslutning
- 360° skärm som kontakter
- Material i höljet: Zinkgjutgods - nickelpläterat
- Kontaktmaterial: fosforbrons

- Beläggning Kontakter: Nickel, guldpläterad 0,5 μ
- Instickskraft: Max. 30N (enligt IEC 60603-7-51)
- Hållkraft: 7,7 kg mellan uttag och kontakt
- Drifttemperatur: -20 °C upp till +70 °C (ISO/IEC 11801, ANSI/TIA 568 C.2)
- Parningscykler: ≥ 750 (ISO/IEC 11801, IEC 60603-7-51)
- I enlighet med IEC 60512-5, IEC 60512-6-5
- Diameter på kopparledare: AWG (26/7 - 22/1), fåtrådig och solid tråd
- Testad med AWG 22/1 solid installationskabel
- (DIGITUS® DK-174X-A-VH-X; AWG 22/1 Cat.7A installationskabel)
- Dielektrisk hållfasthet: 1000 VDC (kontakt/kontakt), 1500 VDC (kontakt/jord)
- Verktygsfri installation med hjälp av LSA-isolationsförskjutande kontakter, färgkodade i enlighet med EIA/TIA 568 A & B
- Intelligent kabelhanterare (återförslutningsbar)
- CAT 6A Keystone-moduluppsättning: 8 delar
- Mått (HxBxD): 21,0 x 14,5 x 34,5 mm
- Vikt: 19,5 g

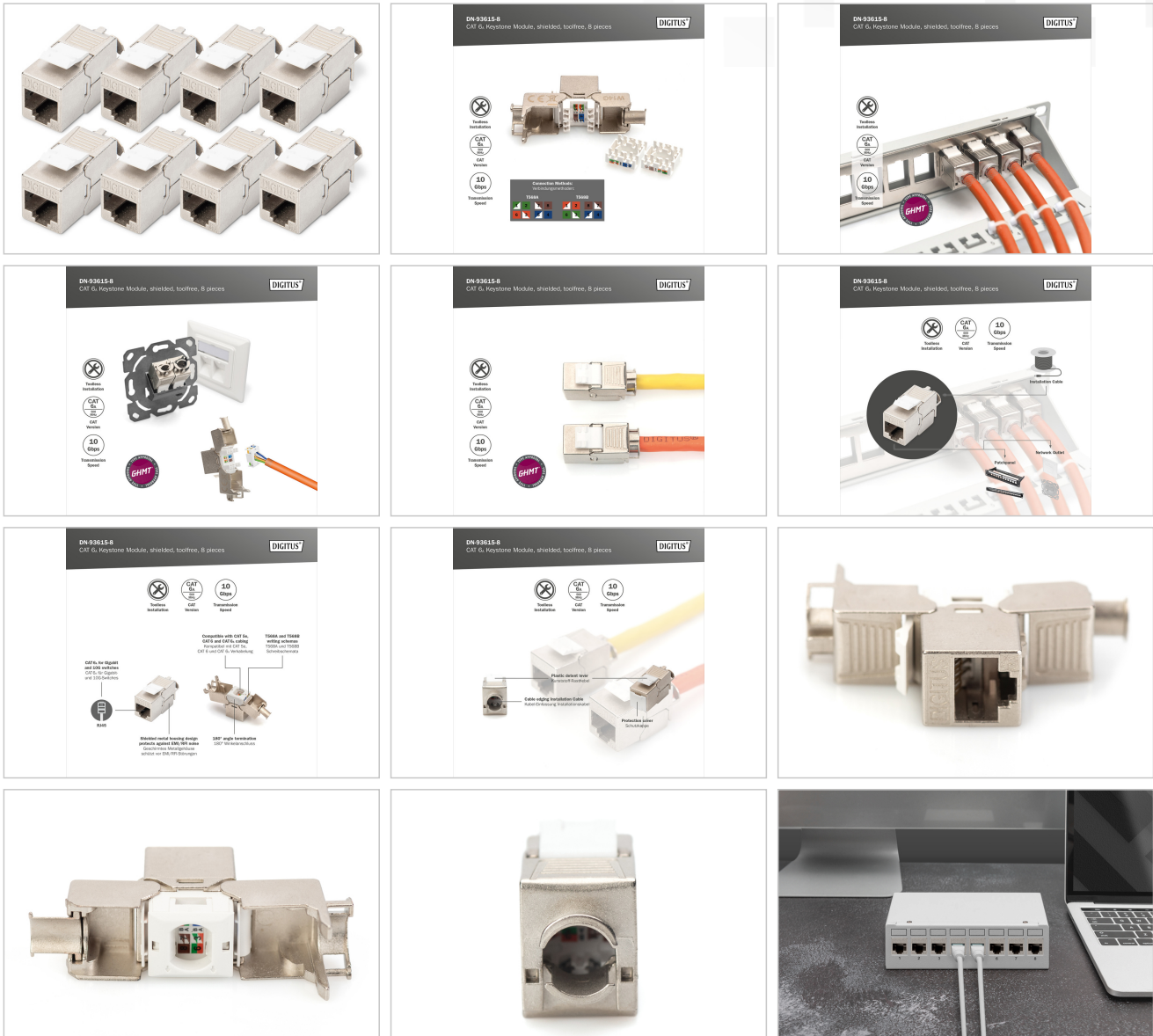
Attributes

- Kategori: CAT 6A

Logistics

	Number (pcs)	Weight (kg)	Depth (cm)	Width (cm)	Height (cm)	cm³
Packaging Unit Carton	40	7.20	38.00	25.20	20.50	19,630.80
Packaging Unit Inside	4	0.72	18.00	12.00	7.00	1,512.00
Packaging Unit Single	1	0.18	10.00	13.00	4.50	585.00
Net single without Packaging	1	0.00	3.10	1.50	2.10	0.00

More images:



Safety notes

- Skydda produkten från fukt
- Undvik antistatisk uppladdning vid installation av produkten
- Beakta råkabellverkarens specifikationer under installationen

EU responsible person

EU based economic operator ensuring the product complies with the required regulations.

ASSMANN Electronic GmbH
 Auf dem Schüffel 3
 Lüdenscheid, Germany
<https://www.assmann.com>
info@assmann.com