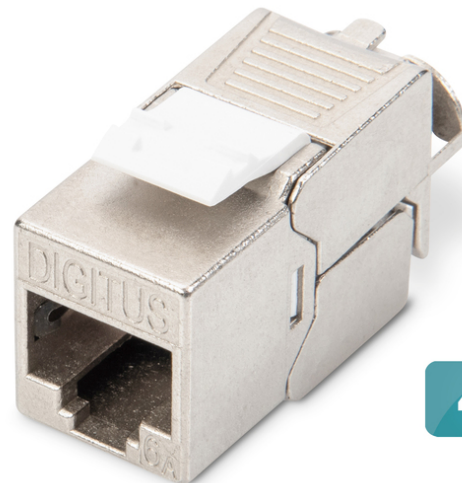


DIGITUS® CAT 6A Keystone Modul, geschirmt, werkzeuggesteuerter Montageanschluss - 4 Stk.

DN-93615-4

EAN 4016032490562


4x

CAT 6A Keystone Modul, geschirmt, 4 Stück werkzeuggesteuerter Verbindung

Das geschirmte CAT 6A Keystone Modul-Set DN-93615 von DIGITUS® überzeugt durch zukunftsorientierte Standards und High-End Qualität für Ihr Netzwerk. Die kompakte Bauform erlaubt eine Reiheninstallation in 483 mm (19") 1HE Panel. Die werkzeuggesteuerter Installation erfolgt über LSA-Leisten, farbcodiert nach EIA/TIA 568 A&B. Durch seine kompakte Bauform passt das Modul außerdem in designkompatible modulare Anschlussdosen.

Schnelle und einfache Installation ohne spezielles Werkzeug

- Kategorie 6A 10GBase-T, 500 MHz
- ISO/IEC 11801 3rd Edition, EN 50173-1
- Geeignet für IEEE 802.3 af/at/bt - PoE, PoE+ (4PPoE im Permanent Link)
- Geeignet für die Verteilerfeld- und Anschlussdosen-Montage
- RJ45-Buchse, 8P8C
- Kabelinstallation über Schneidklemmen, farbcodiert nach EIA/TIA 568 A & B
- Zugentlastung und Kabelfixierung mittels Kabelbinder
- Werkzeuggesteuerter Montageanschluss
- 360°-Schirmkontaktierung
- Material Gehäuse: Zink-Druckguss - vernickelt

- Kontaktmaterial: Phosphorbronze
- Beschichtung Kontakte: Nickel, vergoldet 0,5 µ
- Einsteckkraft: Max. 30N (gem. IEC 60603-7-51)
- Haltekraft: 7,7 kg zwischen Buchse und Stecker
- Betriebstemperatur: -20 °C bis zu +70 °C (ISO/IEC 11801, ANSI/TIA 568 C.2)
- Steckzyklen: 750 (ISO/IEC 11801, IEC 60603-7-51)
- In Übereinstimmung mit IEC 60512-5, IEC 60512-6-5
- Durchmesser Kupferleiter: AWG (26/7 - 22/1), Litzen und Massivdraht
- Getestet mit AWG 22/1 massivem Installationskabel
- (DIGITUS® DK-174X-A-VH-X; AWG 22/1 Cat.7A Verlegekabel)
- Spannungsfestigkeit: 1000 VDC (Kontakt/Kontakt), 1500 VDC (Kontakt/Masse)
- Werkzeuggesteuerter Installation mittels LSA Schneidklemmen, farbcodiert gem. EIA/TIA 568 A & B
- Intelligenter Kabelmanager (Wiederverschießbar)
- CAT 6A Keystone Modul-Set: 4 Stück
- Abmessungen (HxBxT): 21,0 x 14,5 x 34,5 mm
- Gewicht: 19,5 g

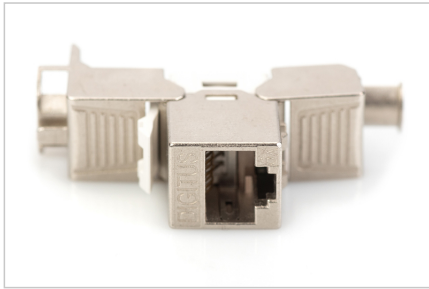
Merkmale

- Kategorie: CAT 6A

Logistische Daten

	Anzahl (Stück)	Gewicht (kg)	Tiefe (cm)	Breite (cm)	Höhe (cm)	cm³
Karton-VPE	60	5,60	38,00	25,20	20,50	19.630,80
Innen-VPE	6	0,56	18,00	12,00	7,00	1.512,00
Einzel-VPE	1	0,09	8,80	10,00	3,00	264,00
Netto einzeln ohne VP	1	0,00	3,10	1,50	2,10	0,00

Weitere Anwendungsbilder:



DN-93615-4
CAT 6, Keystone Module, shielded, toolfree, 4 pieces

Shielded
 CAT 6
 10 Gbps
 Toolfree Installation

Patch panel mit RJ45-Steckplatz
 Cable-edge Installation Cable
 Patch-Drainage-Installation

DN-93615-4
CAT 6, Keystone Module, shielded, toolfree, 4 pieces

Shielded
 CAT 6
 10 Gbps
 Toolfree Installation

Kompatibel mit CAT 5e, CAT6 und 600V-Steckplatz
 Patch-Panel mit RJ45-Steckplatz
 CAT 6-Steckplatz-Verbindung
 Patch-Panel mit RJ45-Steckplatz
 Patch-Panel mit RJ45-Steckplatz

DN-93615-4
CAT 6, Keystone Module, shielded, toolfree, 4 pieces

Shielded
 CAT 6
 10 Gbps
 Toolfree Installation

Patch-Panel mit RJ45-Steckplatz
 Cable-edge Installation Cable
 Patch-Drainage-Installation

DN-93615-4
CAT 6, Keystone Module, shielded, toolfree, 4 pieces

Shielded
 CAT 6
 10 Gbps
 Toolfree Installation

DN-93615-4
CAT 6, Keystone Module, shielded, toolfree, 4 pieces

Shielded
 CAT 6
 10 Gbps
 Toolfree Installation

DN-93615-4
CAT 6, Keystone Module, shielded, toolfree, 4 pieces

Shielded
 CAT 6
 10 Gbps
 Toolfree Installation

DN-93615-4
CAT 6, Keystone Module, shielded, toolfree, 4 pieces

Shielded
 CAT 6
 10 Gbps
 Toolfree Installation

Connection Method:
 T568A T568B



Sicherheitshinweise

- Produkt vor Feuchtigkeit schützen
- Vermeiden Sie antistatische Aufladung beim Einbau des Produktes
- Beachten sie bei der Montage die Vorgaben des Rohkabelherstellers

Verantwortliche Person für die EU

In der EU ansässiger Wirtschaftsbeteiligter, der sicherstellt, dass das Produkt den erforderlichen Vorschriften entspricht.

ASSMANN Electronic GmbH
 Auf dem Schüffel 3
 Lüdenscheid, Germany
<https://www.assmann.com>
info@assmann.com