

DIGITUS® M.2 NVMe/SATA-dockningsstation

DA-71547

EAN 4016032490388



NVMe/SATA-dockningsstation USB3.2 Gen2 Typ C NVMe- och SATA SSD-dockning

SSD-dockningsstationen från DIGITUS® har plats för M.2 SSD-enheter i NVMe- eller SATA-teknik med upp till 4 TB. NVMe SSD-enheter med B+M Key & M-Key samt SATA SSD-enheter med B+M-Key, var och en i formaten 2242, 2260, 2280 & 22110 stöds. Utöka enkelt lagringskapaciteten för många USB-C™-enheter som datorer, bärbara datorer, TV-apparater, spelkonsoler eller routrar.

Hantera M.2 NVMe- och M.2 SATA SSD-enheter via en USB-C™-anslutning

- 1 x M.2-fack för NVMe / SATA SSD-enheter (B+M-Key / M-Key)
- Format som stöds: 2242, 2260, 2280 & 22110
- Kapacitet: max. 4 TB
- USB-C™-anslutningar: 1 x data USB-C™ 3.2 Gen2, 1 x strömförsörjning USB-C™-uttag
- Nedåtkompatibel med USB 3.0 / USB 2.0
- Maximal överföringshastighet USB-C™: 10 Gbps

- Stödjer U.A.S.P. och T.R.I.M.
- Stödjer hot swap (isättning och uttagning under drift)
- LED-indikatorer för hårddisköverföring (blå) & strömförsörjning (blå)
- Användningsområden: PC, bärbar dator, TV, router eller spelkonsoler (med USB-C™-anslutning)
- Lagringsformat: NTFS, FAT, FAT32
- System för: Windows 11/10/8/8.1/7/XP, macOS 10.0 eller högre
- Längd på anslutningskabeln: 18 cm
- Mått: B: 6 x D: 6 x H: 1 cm B: 6 x D: 6 x H: 1,45 cm
- Vikt: 40 g
- Hölje: Aluminium + ABS
- Färg: Svart
- Drifttemperatur: -40°C ~ 80°C

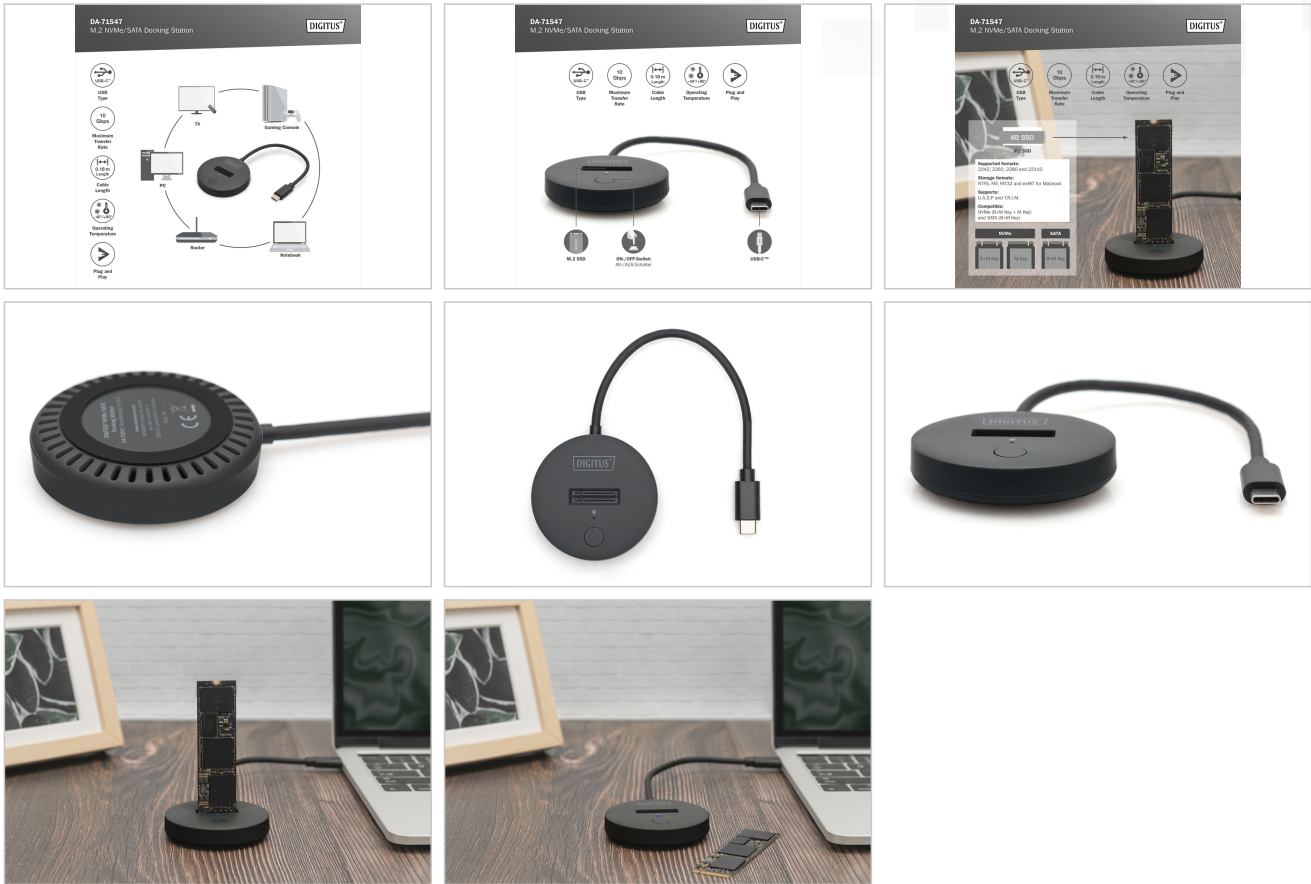
Package contents

- 1 x SSD-dockningsstation
- 1 x snabbstartsguide

Logistics

	Number (pcs)	Weight (kg)	Depth (cm)	Width (cm)	Height (cm)	cm³
Packaging Unit Carton	100	12.60	24.00	52.00	22.00	27,456.00
Packaging Unit Inside	1	0.13	11.00	9.80	1.70	183.26
Packaging Unit Single	1	0.13	11.00	9.80	1.70	183.26
Net single without Packaging	1	0.04	5.00	5.00	1.50	0.00

More images:



Safety notes

- Överbelastning kan leda till överhettning och skador på apparaten eller den anslutna kringutrustningen.
- Använd vid behov en extern strömförsörjning för att säkerställa stabil prestanda.
- Om enheter som externa hårddiskar eller skrivare som kräver hög strömförbrukning är anslutna, bör enheten användas med ett externt nätaggregat. Annars kan enheten överbelastas eller funktionsproblem uppstå.
- Utsätt inte enheten för regn, fukt, ångor eller vätskor.
- För inte in några föremål i enheten.
- Försök inte att reparera enheten eller öppna höljet utan tillstånd. Du riskerar att få en elektrisk stöt!
- Se till att ventilationen är tillräcklig för att förhindra skador på grund av överhettning.
- Damm, fukt, ångor och starka rengöringsmedel eller lösningsmedel kan skada apparaten.
- Koppla bort apparaten från strömförsörjningen och de anslutna enheterna före rengöring.
- Rengör apparaten med en dammfri trasa.

EU responsible person

EU based economic operator ensuring the product complies with the required regulations.

ASSMANN Electronic GmbH
 Auf dem Schüffel 3
 Lüdenscheid, Germany
<https://www.assmann.com>
info@assmann.com