

# DIGITUS® Estação de ancoragem M.2 NVMe/SATA

DA-71547

EAN 4016032490388



## Estação de ancoragem NVMe/SATA Base de ligação para SSD USB3.2 Gen2 Tipo C NVMe e SATA

A estação de ancoragem SSD da DIGITUS® pode acomodar SSDs M.2 em tecnologia NVMe ou SATA com até 4 TB. São suportados SSDs NVMe com B+M Key e M-Key, bem como SSDs SATA com B+M-Key, cada um nos formatos 2242, 2260, 2280 e 22110. Expanda facilmente a capacidade de armazenamento de vários dispositivos USB-C™, como PCs, portáteis, TVs, consolas de jogos ou routers.

### Gerir SSDs M.2 NVMe e M.2 SATA através de uma ligação USB-C

- 1 x compartimento M.2 para SSDs NVMe / SATA (B+M-Key / M-Key)
- Formatos suportados: 2242, 2260, 2280 e 22110
- Capacidade: máx. 4 TB
- Ligações USB-C™: 1 x tomada de dados USB-C™ 3.2 Gen2, 1 x tomada de alimentação USB-C
- Compatível com USB 3.0 / USB 2.0
- Taxa de transferência máxima USB-C™: 10 Gbps
- Apoia a U.A.S.P. e a T.R.I.M.

- Suporta troca a quente (inserção e ejeção durante o funcionamento)
- Indicadores LED para transferência do disco rígido (azul) e alimentação (azul)
- Áreas de aplicação: PC, computador portátil, TV, router ou consolas de jogos (com ligação USB-C™)
- Formatos de armazenamento: NTFS, FAT, FAT32
- Sistemas: Windows 11/10/8/8.1/7/XP, macOS 10.0 ou superior
- Comprimento do cabo de ligação: 18 cm
- Dimensões: L: 6 x P: 6 x A: 1,45 cm
- Peso: 40 g
- Caixa: Alumínio + ABS
- Cor: preto
- Temperatura de funcionamento: -40°C ~ 80°C

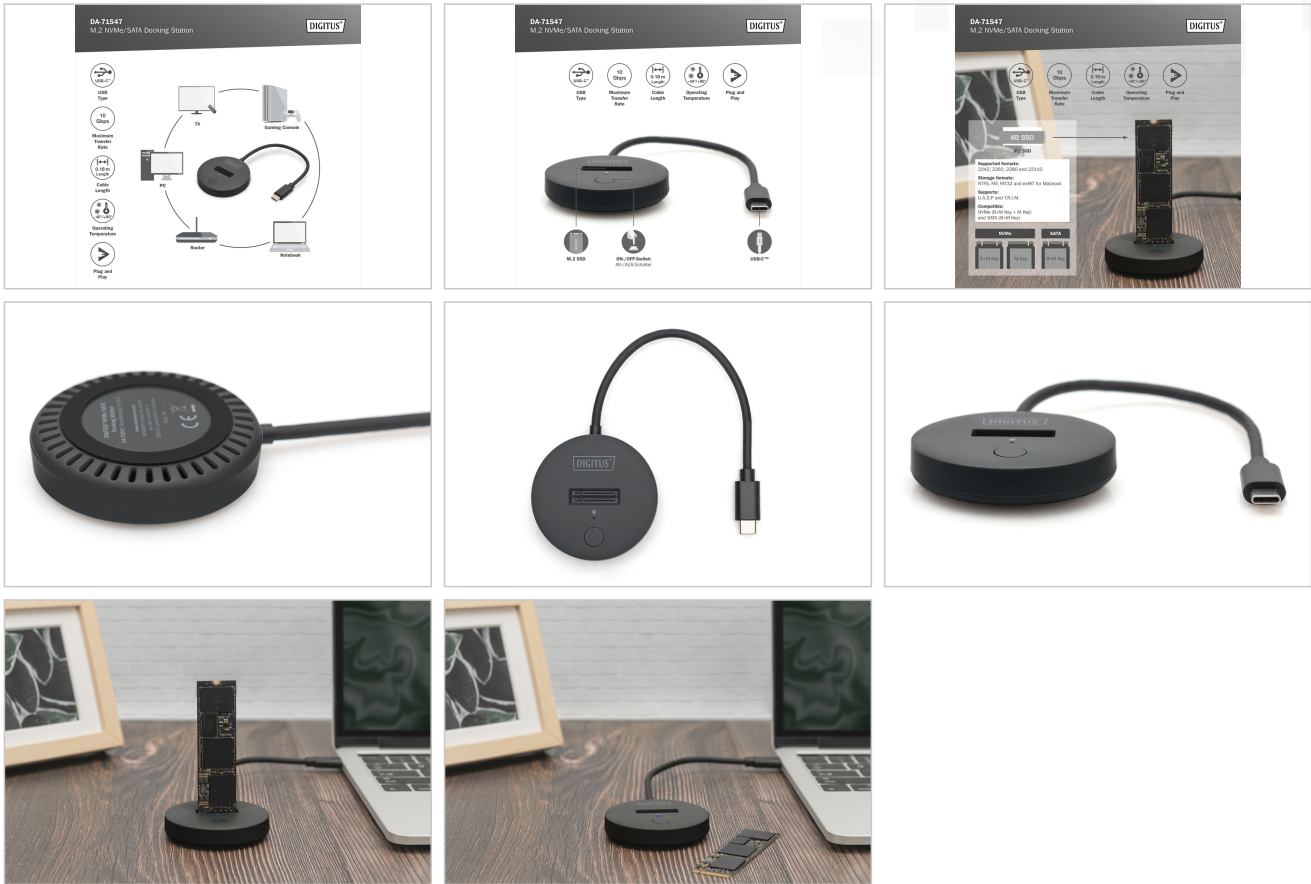
### Package contents

- 1 x estação de ancoragem SSD
- 1 x guia de início rápido

## Logistics

	Number (pcs)	Weight (kg)	Depth (cm)	Width (cm)	Height (cm)	cm³
Packaging Unit Carton	100	12.60	24.00	52.00	22.00	27,456.00
Packaging Unit Inside	1	0.13	11.00	9.80	1.70	183.26
Packaging Unit Single	1	0.13	11.00	9.80	1.70	183.26
Net single without Packaging	1	0.04	5.00	5.00	1.50	0.00

**More images:**



**Safety notes**

- Overloading can lead to overheating and damage to the appliance or the connected peripherals.
- If necessary, use an external power supply to ensure stable performance.
- If devices such as external hard disks or printers that require a high power consumption are connected, the device should be used with an external power supply. Otherwise, the device could be overloaded or functional problems could occur.
- Do not expose the device to rain, moisture, vapors or liquids.
- Do not insert any objects into the device.
- Do not attempt to repair the unit or open the housing without authorization. You risk an electric shock!
- Ensure adequate ventilation to prevent damage due to overheating.
- Dust, moisture, vapors and strong cleaning agents or solvents can cause damage to the device.
- Disconnect the appliance from the power supply and the connected devices before cleaning.
- Clean the device with a dust-free cloth.

**EU responsible person**

EU based economic operator ensuring the product complies with the required regulations.

ASSMANN Electronic GmbH  
 Auf dem Schüffel 3  
 Lüdenscheid, Germany  
<https://www.assmann.com>  
[info@assmann.com](mailto:info@assmann.com)