

DIGITUS® M.2 NVMe/SATA docking station

DA-71547

EAN 4016032490388



NVMe/SATA docking station USB3.2 Gen2 Type C NVMe en SATA SSD docking

Het SSD docking station van DIGITUS® is geschikt voor M.2 SSD's in NVMe of SATA technologie tot 4 TB. NVMe SSD's met B+M Key & M-Key en SATA SSD's met B+M-Key, elk in de formaten 2242, 2260, 2280 & 22110 worden ondersteund. Breid eenvoudig de opslagcapaciteit uit van talloze USB-C™ apparaten zoals pc's, notebooks, tv's, gameconsoles of routers.

M.2 NVMe en M.2 SATA SSD's beheren via een USB-C™-aansluiting

- 1 x M.2 bay voor NVMe / SATA SSD's (B+M-Key / M-Key)
- Ondersteunde formaten: 2242, 2260, 2280 & 22110
- Capaciteit: max. 4 TB
- USB-C™ aansluitingen: 1 x data USB-C™ 3.2 Gen2, 1 x voeding USB-C™ aansluiting
- Neerwaarts compatibel met USB 3.0 / USB 2.0
- Maximale overdrachtsnelheid USB-C™: 10 Gbps
- Steunt U.A.S.P. en T.R.I.M.

- Ondersteunt hot swap (plaatsen en uitwerpen tijdens gebruik)
- LED-indicatoren voor overdracht harde schijf (blauw) & voeding (blauw)
- Toepassingsgebieden: PC, notebook, tv, router of gameconsoles (met USB-C™-aansluiting)
- Opslagformaten: NTFS, FAT, FAT32
- Systemen: Windows 11/10/8/8.1/7/XP, macOS 10.0 of hoger
- Lengte van de aansluitkabel: 18 cm
- Afmetingen: B: 6 x D: 6 x H: 1,45 cm
- Gewicht: 40 g
- Behuizing: Aluminium + ABS
- Kleur: Zwart
- Bedrijfstemperatuur: -40°C ~ 80°C

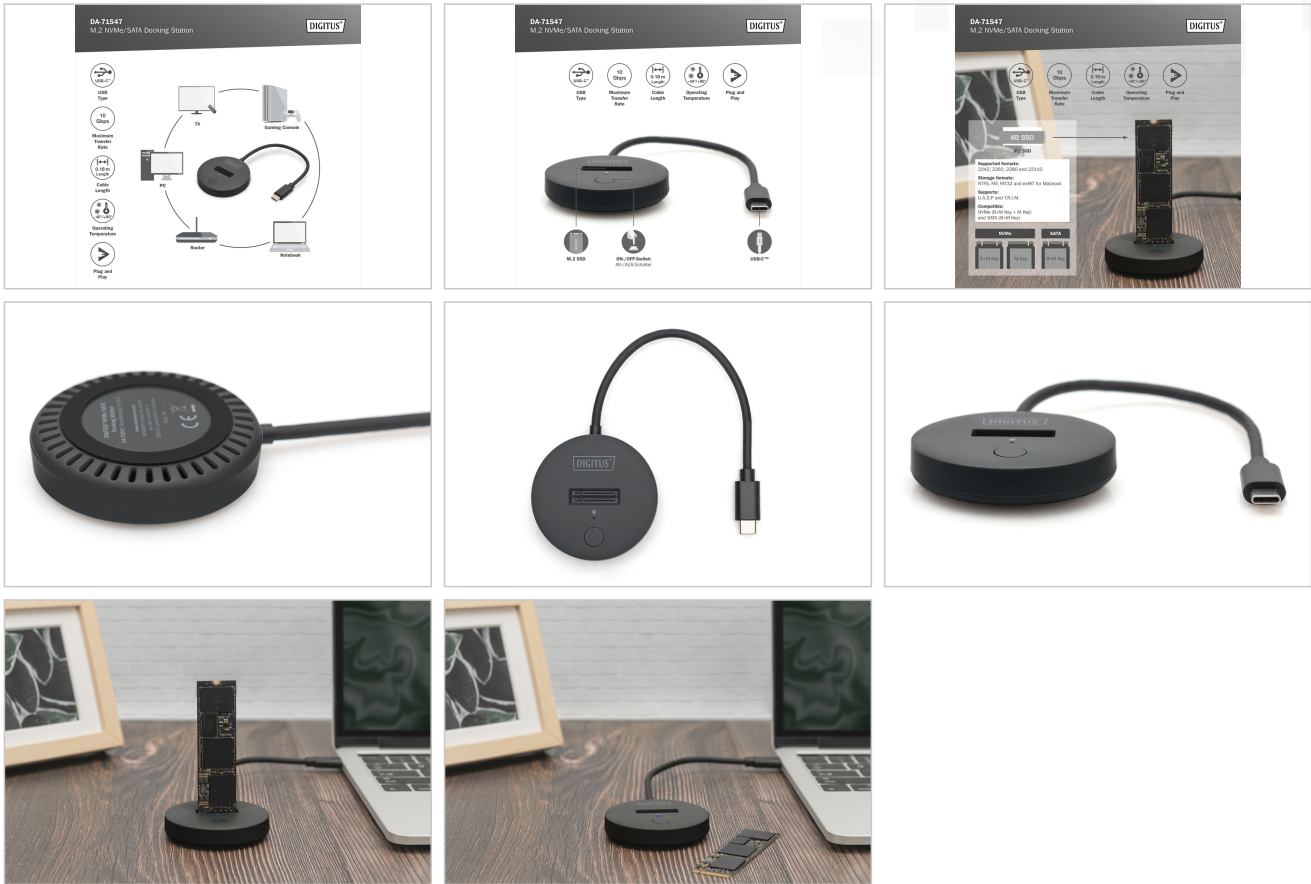
Package contents

- 1 x SSD-dockingstation
- 1 x snelstartgids

Logistics

	Number (pcs)	Weight (kg)	Depth (cm)	Width (cm)	Height (cm)	cm ³
Packaging Unit Carton	100	12.60	24.00	52.00	22.00	27,456.00
Packaging Unit Inside	1	0.13	11.00	9.80	1.70	183.26
Packaging Unit Single	1	0.13	11.00	9.80	1.70	183.26
Net single without Packaging	1	0.04	5.00	5.00	1.50	0.00

More images:



Safety notes

- Overbelasting kan leiden tot oververhitting en schade aan het apparaat of de aangesloten randapparatuur.
- Gebruik indien nodig een externe voeding om stabiele prestaties te garanderen.
- Als apparaten zoals externe harde schijven of printers worden aangesloten die veel stroom verbruiken, moet het apparaat worden gebruikt met een externe voeding. Anders kan het apparaat overbelast raken of kunnen er functionele problemen optreden.
- Stel het apparaat niet bloot aan regen, vocht, dampen of vloeistoffen.
- Steek geen voorwerpen in het apparaat.
- Probeer het apparaat niet te repareren of de behuizing te openen zonder toestemming. U riskeert een elektrische schok!
- Zorg voor voldoende ventilatie om schade door oververhitting te voorkomen.
- Stof, vocht, dampen en sterke schoonmaakmiddelen of oplosmiddelen kunnen het apparaat beschadigen.
- Koppel het apparaat los van de voeding en de aangesloten apparaten voordat u het schoonmaakt.
- Reinig het apparaat met een stofvrije doek.

EU responsible person

EU based economic operator ensuring the product complies with the required regulations.

ASSMANN Electronic GmbH
 Auf dem Schüffel 3
 Lüdenscheid, Germany
<https://www.assmann.com>
info@assmann.com