

DIGITUS® Stazione docking M.2 NVMe/SATA

DA-71547

EAN 4016032490388



Stazione docking NVMe/SATA Docking per SSD USB3.2 Gen2 di tipo C NVMe e SATA

La docking station per SSD di DIGITUS® può ospitare SSD M.2 in tecnologia NVMe o SATA fino a 4 TB. Sono supportate le unità SSD NVMe con B+M Key e M-Key e le unità SSD SATA con B+M-Key, ciascuna nei formati 2242, 2260, 2280 e 22110. È possibile espandere facilmente la capacità di archiviazione di numerosi dispositivi USB-C™ come PC, notebook, TV, console di gioco o router.

Gestione delle unità SSD M.2 NVMe e M.2 SATA tramite una connessione USB-C™.

- 1 alloggiamento M.2 per SSD NVMe / SATA (B+M-Key / M-Key)
- Formati supportati: 2242, 2260, 2280 e 22110
- Capacità: max. 4 TB
- Connessioni USB-C™: 1 presa USB-C™ 3.2 Gen2 per i dati, 1 presa USB-C™ di alimentazione
- Compatibile con USB 3.0 / USB 2.0
- Velocità massima di trasferimento USB-C™: 10 Gbps
- Sostiene U.A.S.P. e T.R.I.M.

- Supporta l'hot swap (inserimento ed espulsione durante il funzionamento)
- Indicatori LED per il trasferimento del disco rigido (blu) e l'alimentazione (blu)
- Aree di applicazione: PC, notebook, TV, router o console di gioco (con connessione USB-C™)
- Formati di archiviazione: NTFS, FAT, FAT32
- Sistemi: Windows 11/10/8/8.1/7/XP, macOS 10.0 o superiore
- Lunghezza del cavo di collegamento: 18 cm
- Dimensioni: L: 6 x P: 6 x H: 1,45 cm
- Peso: 40 g
- Alloggiamento: alluminio + ABS
- Colore: nero
- Temperatura di esercizio: -40°C - 80°C

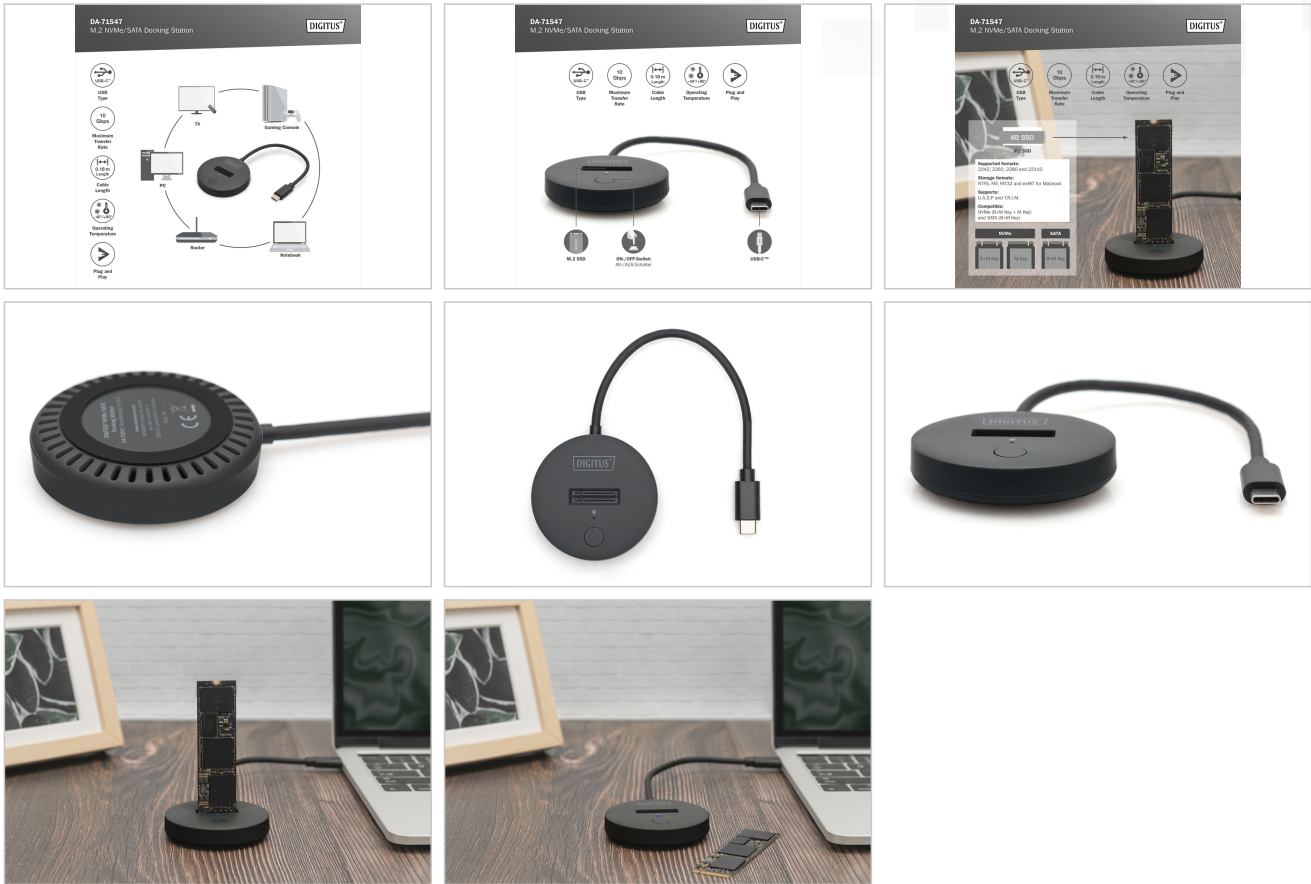
Package contents

- 1 x docking station SSD
- 1 x guida rapida

Logistics

	Number (pcs)	Weight (kg)	Depth (cm)	Width (cm)	Height (cm)	cm ³
Packaging Unit Carton	100	12.60	24.00	52.00	22.00	27,456.00
Packaging Unit Inside	1	0.13	11.00	9.80	1.70	183.26
Packaging Unit Single	1	0.13	11.00	9.80	1.70	183.26
Net single without Packaging	1	0.04	5.00	5.00	1.50	0.00

More images:



Safety notes

- Il sovraccarico può provocare il surriscaldamento e il danneggiamento dell'apparecchio o delle periferiche collegate.
- Se necessario, utilizzare un alimentatore esterno per garantire prestazioni stabili.
- Se si collegano dispositivi quali dischi rigidi esterni o stampanti che richiedono un elevato consumo energetico, il dispositivo deve essere utilizzato con un alimentatore esterno. In caso contrario,
- il dispositivo potrebbe essere sovraccaricato o potrebbero verificarsi problemi di funzionamento.
- Non esporre il dispositivo a pioggia, umidità, vapori o liquidi.
- Non inserire oggetti nel dispositivo.
- Non tentare di riparare l'unità o di aprire l'involucro senza autorizzazione. Si rischia una scossa elettrica!
- Assicurare una ventilazione adeguata per evitare danni dovuti al surriscaldamento.
- Polvere, umidità, vapori e detergenti forti o solventi possono danneggiare l'apparecchio.
- Prima di procedere alla pulizia, scollegare l'apparecchio dall'alimentazione e dai dispositivi collegati.
- Pulire l'apparecchio con un panno privo di polvere.

EU responsible person

EU based economic operator ensuring the product complies with the required regulations.

ASSMANN Electronic GmbH
 Auf dem Schüffel 3
 Lüdenscheid, Germany
<https://www.assmann.com>
 info@assmann.com