

DIGITUS® Station d'accueil M.2 NVMe/SATA

DA-71547

EAN 4016032490388



Station d'accueil NVMe/SATA Station d'accueil USB3.2 Gen2 type C NVMe et SATA SSD

La station d'accueil SSD de DIGITUS® peut accueillir des disques SSD M.2 en technologie NVMe ou SATA jusqu'à 4 To. Les disques SSD NVMe avec clé B+M & clé M ainsi que les disques SSD SATA avec clé B+M, respectivement aux formats 2242, 2260, 2280 & 22110, sont pris en charge. Augmentez facilement la capacité de stockage de nombreux appareils USB-C™ tels que PC, ordinateurs portables, téléviseurs, consoles de jeux ou routeurs.

Gère les disques SSD M.2 NVMe et M.2 SATA via un port USB-C™

- 1 x baie M.2 pour SSD NVMe / SATA (B+M-Key / M-Key)
- Formats pris en charge : 2242, 2260, 2280 & 22110
- Capacité : max. 4 TB
- Ports USB-C™ : 1 x données USB-C™ 3.2 Gen2, 1 x alimentation USB-C™ femelle
- Rétrocompatible avec USB 3.0 / USB 2.0
- Taux de transfert maximal USB-C™ : 10 Gbps

- Supporte U.A.S.P et T.R.I.M.
- Supporte le Hot Swap (brancher et éjecter pendant le fonctionnement)
- Indicateurs LED pour le transfert de disque dur (bleu) & l'alimentation (bleu)
- Domaines d'application : PC, ordinateur portable, TV, routeur ou consoles de jeux (avec port USB-C™)
- Formats de stockage : NTFS, FAT, FAT32
- Systèmes : Windows 11/10/8/8.1/7/XP, macOS 10.0 ou supérieur
- Longueur du câble de raccordement : 18 cm
- Dimensions : W : 6 x D : 6 x H : 1,45 cm
- Poids : 40 g
- Boîtier : aluminium + ABS
- Couleur : Noir
- température de fonctionnement : -40°C ~ 80°C

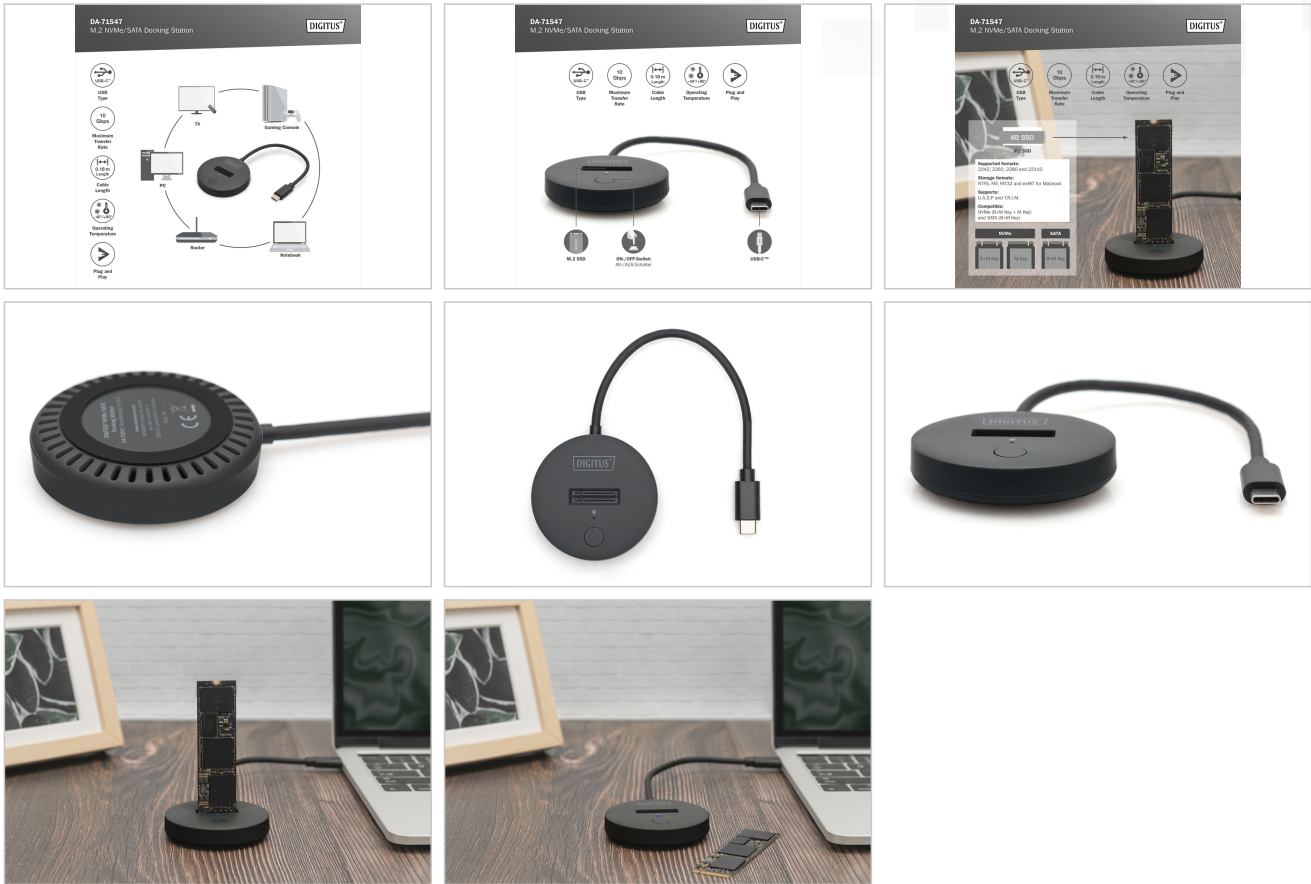
Package contents

- 1 x station d'accueil SSD
- 1 x guide de démarrage rapide

Logistics

	Number (pcs)	Weight (kg)	Depth (cm)	Width (cm)	Height (cm)	cm³
Packaging Unit Carton	100	12.60	24.00	52.00	22.00	27,456.00
Packaging Unit Inside	1	0.13	11.00	9.80	1.70	183.26
Packaging Unit Single	1	0.13	11.00	9.80	1.70	183.26
Net single without Packaging	1	0.04	5.00	5.00	1.50	0.00

More images:



Safety notes

- Une surcharge peut entraîner une surchauffe et endommager l'appareil ou les périphériques connectés.
- Utilisez si nécessaire une alimentation externe pour garantir des performances stables.
- Si des appareils tels que des disques durs externes ou des imprimantes nécessitant une forte consommation de courant sont connectés, l'appareil doit être utilisé avec une alimentation externe. Dans le cas contraire, l'appareil pourrait être surchargé ou des problèmes de fonctionnement pourraient survenir.
- N'exposez pas l'appareil à la pluie, à l'humidité, aux vapeurs ou aux liquides.
- N'insérez pas d'objets dans l'appareil.
- N'essayez pas de réparer l'unité de votre propre chef ou d'ouvrir le boîtier. Vous risqueriez de vous électrocuter !
- Veillez à ce que la ventilation soit suffisante afin d'éviter tout dommage dû à une surchauffe.
- La poussière, l'humidité, les vapeurs ainsi que les produits de nettoyage ou les solvants puissants peuvent endommager l'appareil.
- Débranchez l'appareil de l'alimentation électrique et des appareils connectés avant de le nettoyer.
- Nettoyez l'appareil avec un chiffon non poussiéreux.

EU responsible person

EU based economic operator ensuring the product complies with the required regulations.

ASSMANN Electronic GmbH
 Auf dem Schüffel 3
 Lüdenscheid, Germany
<https://www.assmann.com>
 info@assmann.com