

DIGITUS® Estación de acoplamiento M.2 NVMe/SATA

DA-71547

EAN 4016032490388



Estación de acoplamiento NVMe/SATA Acoplamiento USB3.2 Gen2 Tipo C NVMe y SATA SSD

La estación de acoplamiento SSD de DIGITUS® puede alojar SSD M.2 con tecnología NVMe o SATA de hasta 4 TB. Admite unidades SSD NVMe con B+M Key y M-Key, así como unidades SSD SATA con B+M-Key, cada una en los formatos 2242, 2260, 2280 y 22110. Amplía fácilmente la capacidad de almacenamiento de numerosos dispositivos USB-C™ como PC, portátiles, televisores, videoconsolas o routers.

Gestione unidades SSD M.2 NVMe y M.2 SATA mediante una conexión USB-C™.

- 1 bahía M.2 para SSD NVMe / SATA (B+M-Key / M-Key)
- Formatos compatibles: 2242, 2260, 2280 y 22110
- Capacidad: máx. 4 TB
- Conexiones USB-C™: 1 x toma de datos USB-C™ 3.2 Gen2, 1 x toma de alimentación USB-C™.
- Compatible hacia abajo con USB 3.0 / USB 2.0
- Velocidad de transferencia máxima USB-C™: 10 Gbps
- Apoya a U.A.S.P. y T.R.I.M.

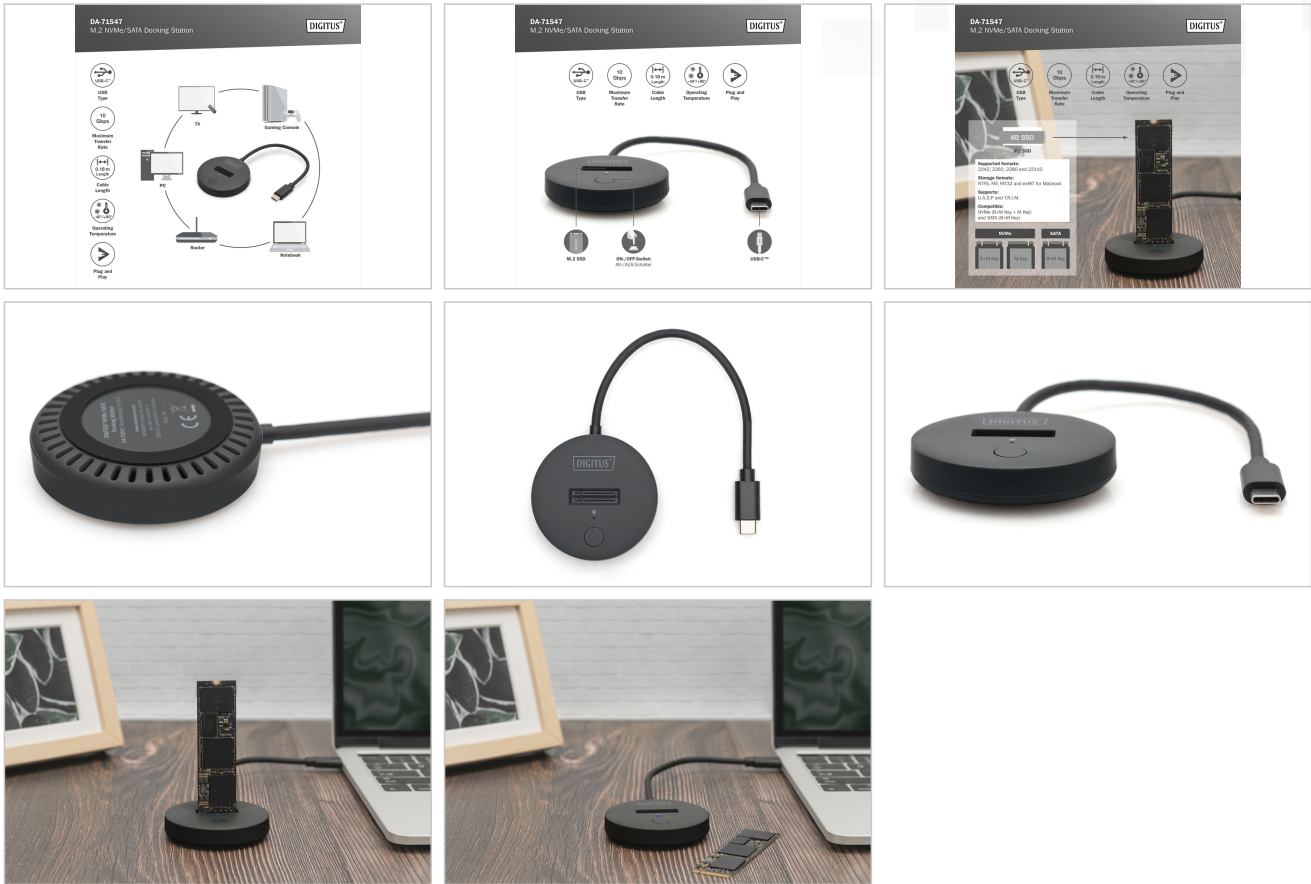
- Admite intercambio en caliente (inserción y expulsión durante el funcionamiento)
- Indicadores LED de transferencia de disco duro (azul) y alimentación (azul)
- Ámbitos de aplicación: PC, portátil, TV, router o videoconsolas (con conexión USB-C™).
- Formatos de almacenamiento: NTFS, FAT, FAT32
- Sistemas: Windows 11/10/8/8.1/7/XP, macOS 10.0 o superior
- Longitud del cable de conexión: 18 cm
- Dimensiones: An: 6 x Pr: 6 x Al: 1,45 cm
- Peso: 40 g
- Carcasa: Aluminio + ABS
- Color: Negro
- Temperatura de funcionamiento: -40°C - 80°C

Package contents

- 1 estación de acoplamiento SSD
- 1 guía de inicio rápido

Logistics						
	Number (pcs)	Weight (kg)	Depth (cm)	Width (cm)	Height (cm)	cm ³
Packaging Unit Carton	100	12.60	24.00	52.00	22.00	27,456.00
Packaging Unit Inside	1	0.13	11.00	9.80	1.70	183.26
Packaging Unit Single	1	0.13	11.00	9.80	1.70	183.26
Net single without Packaging	1	0.04	5.00	5.00	1.50	0.00

More images:



Safety notes

- Una sobrecarga puede provocar un sobrecalentamiento y dañar el aparato o los periféricos conectados.
- Si es necesario, utilice una fuente de alimentación externa para garantizar un rendimiento estable.
- Si se conectan dispositivos como discos duros externos o impresoras que requieren un alto consumo de energía, el dispositivo debe utilizarse con una fuente de alimentación externa. De lo contrario, el dispositivo podría sobrecargarse o podrían producirse problemas de funcionamiento.
- No exponga el aparato a la lluvia, humedad, vapores o líquidos.
- No introduzca ningún objeto en el aparato.
- No intente reparar el aparato ni abrir la carcasa sin autorización. Corre el riesgo de sufrir una descarga eléctrica.
- Asegure una ventilación adecuada para evitar daños por sobrecalentamiento.
- El polvo, la humedad, los vapores y los productos de limpieza o disolventes fuertes pueden dañar el aparato.
- Desconecte el aparato de la red eléctrica y de los dispositivos conectados antes de limpiarlo.
- Limpie el aparato con un paño sin polvo.

EU responsible person

EU based economic operator ensuring the product complies with the required regulations.

ASSMANN Electronic GmbH
 Auf dem Schüffel 3
 Lüdenscheid, Germany
<https://www.assmann.com>
 info@assmann.com