

DIGITUS M.2 NVMe/SATA Docking Station

DA-71547

EAN 4016032490388



NVMe/SATA Docking Station USB3.2 Gen2 Typ C NVMe und SATA SSD Docking

Die SSD Docking Station von DIGITUS® kann M.2 SSDs in NVMe- oder SATA-Technologie mit bis zu 4 TB aufnehmen. Unterstützt werden NVMe SSDs mit B+M Key & M-Key sowie SATA SSDs mit B+M-Key, jeweils in den Formaten 2242, 2260, 2280 & 22110. Erweitern Sie auf einfache Weise die Speicherkapazität zahlreicher USB-C™ Geräte wie PC, Notebook, TV-Geräte, Spielekonsolen oder Router.

Verwalten Sie M.2 NVMe und M.2 SATA SSDs über einen USB-C™ Anschluss

- 1 x M.2 Schacht für NVMe / SATA SSDs (B+M-Key / M-Key)
- Unterstützte Formate: 2242, 2260, 2280 & 22110
- Kapazität: max. 4 TB
- USB-C™ Anschlüsse: 1 x Daten USB-C™ 3.2 Gen2, 1 x Stromversorgung USB-C™ Buchse
- Abwärtskompatibel zu USB 3.0 / USB 2.0
- Maximale Transferrate USB-C™: 10 Gbps

- Unterstützt U.A.S.P und T.R.I.M.
- Unterstützt Hot Swap (Einstecken und Auswerfen während des Betriebs)
- LED-Indikatoren für Festplattentransfer (blau) & Power (blau)
- Anwendungsgebiete: PC, Notebook, TV, Router oder Spielekonsolen (mit USB-C™ Anschluss)
- Speicherformate: NTFS, FAT, FAT32
- Systeme: Windows 11/10/8/8.1/7/XP, macOS 10.0 oder höher
- Länge des Anschlusskabels: 18 cm
- Abmessungen: W: 6 x D: 6 x H: 1,45 cm
- Gewicht: 40 g
- Gehäuse: Aluminium + ABS
- Farbe: Schwarz
- Betriebstemperatur: -40°C ~ 80°C

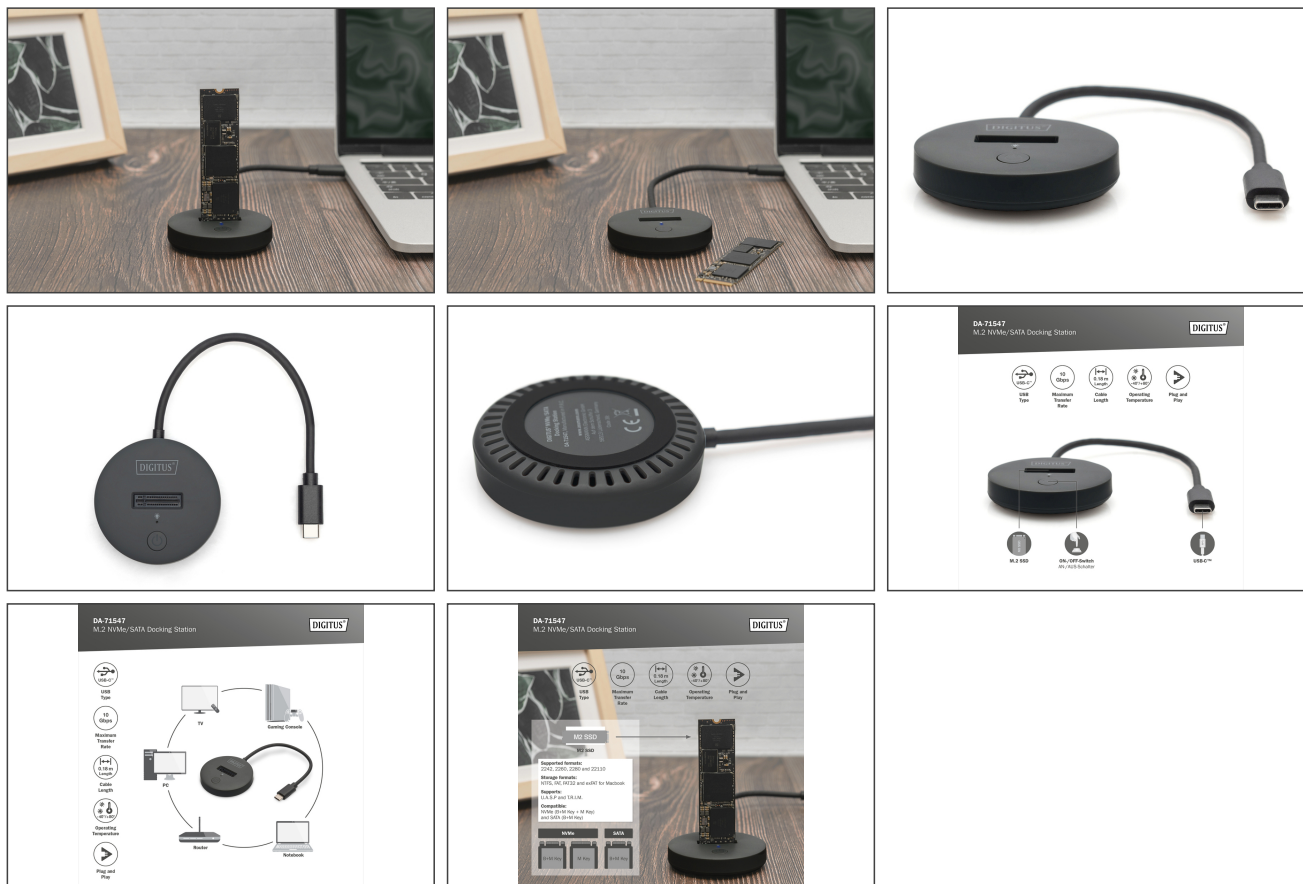
Lieferumfang

- 1 x SSD Docking Station
- 1 x Schnellstartanleitung

Logistische Daten

	Anzahl (Stück)	Gewicht (kg)	Tiefe (cm)	Breite (cm)	Höhe (cm)	cm³
Karton-VPE	100	12,60	24,00	52,00	22,00	27.456,00
Innen-VPE	1	0,13	11,00	9,80	1,70	183,26
Einzel-VPE	1	0,13	11,00	9,80	1,70	183,26
Netto einzeln ohne VP	1	0,04	5,00	5,00	1,50	0,00

Weitere Anwendungsbilder:



Sicherheitshinweise

- Überlastung kann zu Überhitzung und Schäden am Gerät oder an der angeschlossenen Peripherie führen.
- Nutzen sie falls erforderlich eine externe Stromversorgung, um eine stabile Leistung zu gewährleisten.
- Wenn Geräte wie externe Festplatten oder Drucker angeschlossen werden, die eine hohe Stromaufnahme benötigen, sollte das Gerät mit einer externen Stromversorgung verwendet werden. Ansonsten könnte das
- Gerät überlastet werden oder es könnten Funktionsprobleme auftreten.
- Setzen Sie das Gerät nicht Regen, Feuchtigkeit, Dämpfen oder Flüssigkeiten aus.
- Führen Sie keine Gegenstände in das Gerät ein.
- Versuchen Sie nicht, die Einheit eigenmächtig zu reparieren oder das Gehäuse zu öffnen. Sie riskieren elektrischen Schlag!
- Sorgen Sie für ausreichende Belüftung, um Schäden durch Überhitzung zu vermeiden.
- Staub, Feuchtigkeit, Dämpfe sowie starke Reinigungs- oder Lösungsmittel können Schäden am Gerät verursachen.
- Trennen Sie das Gerät vor der Säuberung von der Stromversorgung und den verbundenen Geräten.
- Säubern Sie das Gerät mit einem staubfreien Tuch.

Verantwortliche Person für die EU

In der EU ansässiger Wirtschaftsbeteiligter, der sicherstellt, dass das Produkt den erforderlichen Vorschriften entspricht.

ASSMANN Electronic GmbH
Auf dem Schüffel 3
Lüdenscheid, Germany
<https://www.assmann.com>
info@assmann.com