

DIGITUS Endüstriyel 8 + 4 10G uplink bağlantı noktası L3 yönetilen Gigabit Ethernet anahtarı

DN-651160

EAN 4016032490241



Ind. 8+4SFP+PortL3 yönetilen Gigabit Ethernet anahtarı 8 x GE RJ45 + 4 SFP+ bağlantı noktası

DN-651160, zorlu ağ ortamlarının ihtiyaçlarını karşılamak için özel olarak tasarlanmış yüksek performanslı bir L3 8 port RJ45 + 4 port SFP+ (10G) uplink endüstriyel anahtardır. Saniyede 1,2 terabitlik (1,2 Tbps) etkileyici veri aktarım hızıyla, cihazlarınız arasında yıldırım hızında ve güvenilir iletişim sağlar. İster imalat endüstrisinde, ister endüstriyel IoT'de veya kritik altyapıda olun, DN-651160 istikrarlı ve verimli ağ bağlantısı için mükemmel bir çözümdür. Sağlam ve güvenilir: DN-651160 dayanıklı bir metal muhafaza içine yerleştirilmiştir ve toz ve yabancı cisimlerin girişine karşı koruma sağlayan IP40 koruma sınıfını karşılar. Ayrıca ağını beklenmedik elektrik parazitlerinden koruyan ve güvenilir performans sağlayan 4 kV yıldırım ve aşırı gerilim korumasına sahiptir. Esnektir ve yerden tasarruf sağlar: DIN rayı montajı (üst şapka rayı) ile DN-651160, yerden tasarruf etmek için anahtar dolabınıza kolayca entegre edilebilir. Ters polarite korumalı yedekli güç kaynağı, güç kesintileri veya hatalı kablolama durumunda bile kesintisiz çalışmayı garanti eder. Kapsamlı ağ fonksiyonları: DN-651160, ağını en iyi şekilde yapılandırmak ve yönetmek için geniş bir işlev yelpazesi sunar. MAC tablo yönetimi, VLAN yapılandırması ve bağlantı birleştirme gibi temel Katman 2 yönetim işlevlerinden yönlendirme protokolleri (RIP, OSPF, OSPFv3), çok noktaya yayın yönetimi (IGMP snooping, MLD snooping) ve sanal yönlendirme yedeklilik protokolü (VRRP) gibi gelişmiş Katman 3 ayarlarına kadar bu anahtar ağına tüm önemli yönlerini kapsar. Verimlilik ve kalite güvencesi: DN-651160, veri trafiğinin önceliklendirilmesini sağlayan ve bant genişliğinin optimum kullanımını sağlayan Hizmet Kalitesini (QoS) destekler. COS/DSCP desteği ve 4 kuyruk, ağır yüklü ağlarda bile güvenilir veri iletimini garanti eder. Buna ek olarak, anahtar, ağına durumunu kolayca izlemek ve etkili arıza teşhisi gerçekleştirmek için SNMP, RMON ve LLDP dahil olmak üzere kapsamlı sistem yönetimi sunar. Son derece yapılandırılabilir: DN-651160, gelişmiş güvenlik için ACL (Erişim Kontrol Listesi), birden fazla alıcıya verimli veri iletimi için çok noktaya yayın yönetimi ve çok daha fazlası dahil olmak üzere ağına kapsamlı yapılandırmasına olanak tanır.

DN-651160, performans, güvenilirlik ve esneklik açısından en yüksek talepleri karşılayan yüksek performanslı bir endüstriyel anahtardır.

- IEEE802.3x akış kontrolünü ve geri basıncı destekler
- Optimize edilmiş veri iletimi için depola ve ilete teknolojilerini destekler
- Otomatik hız ve yarım/tam dubleks algılama/ayarlar
- Bant Genişliği: 1,2 Tbps
- Paket yönlendirme boyutu: 32 Mbit/s
- MAC adres tablosunun boyutu: 32 K

- Jumbo kare hızı : 10240 bayt
- ESD koruması: 8 kV
- EFT koruması: 8 kV
- Metal gövde, IP40
- 4 kV yıldırım ve aşırı gerilim koruması
- Ters polarite koruma fonksiyonuna sahip yedek güç kaynağı
- Güç kaynağı: 12 ila 48 V (DC)
- Güç tüketimi: < 18 W
- Çıkarılabilir terminal bağlantısı
- Koruma sınıfı: IP40
- Boyutlar: 175,6 x 135 x 45,5 mm
- Ağırlık: 0,8 kg
- Çalışma sıcaklığı: -40 ila 80 ° C
- Depolama sıcaklığı: -40 ila 80 ° C
- Nem: %5 ila %95 (yoğuşmasız)
- MTBF: 300.000
- Port fonksiyonları: IEEE 802.3x akış kontrolü, arayüz sayacı, fırtına kontrolü, bağlantı birleştirme, statik birleştirme, dinamik birleştirme, LACP
- Veri kontrolü: 802.3X tam çift yönlü akış kontrolü desteği, ağ fırtınası bastırma desteği
- Yedekli ağ: STP/RSTP/MSTP desteği, ERPS desteği (kendi kendini iyileştirme süresi <20ms)
- Çok noktaya yayın yönetimi: IGMP Snooping V1/V2/V3 desteği
- Artıklık yedeklemesi: sanal rota artıklık protokolü VRRP'yi destekler
- VLAN: IEEE 802.1Q VLAN desteği, yayın alanının etkin izolasyonu
- Bağlantı birleştirme: Statik/dinamik bağlantı birleştirmeyi destekler, mükemmel bant genişliği kullanımı sunar
- QOS: COS/DSCP desteği, 4 kuyruk, WRR/SP planlama modu desteği
- Sistem bilgileri: Genel bilgiler, istatistikler, günlük,
- Port yönetimi: port yapılandırması, port izolasyonu, port yansıtma, port limiti, fırtına kontrolü, EEE (Enerji Verimli Ethernet)
- Temel Katman 2 yönetimi: MAC tablosu, VLAN, GVRP, bağlantı toplama, MSTP yapılandırması, ERPS, Döngü Koruma, PTP, DHCP gözetleme, 802.1X
- Katman 3 Yapılandırması: Arayüz yapılandırması, rota yapılandırması, ARP, ND yapılandırması, DHCP sunucusu, DHCP aktarıcısı, RIP, OSPF, RIPv6, OSPFv3,
- Çok noktaya yayın yönetimi: IGMP Snooping, MLD Snooping, IP Çok noktaya yayın, IGMP
- Gelişmiş ayar: QOS, ACL, SNMP, RMON, LLDP, NTP, Güvenli
- Sistem yönetimi: kullanıcı yapılandırması, ağ, hizmet yapılandırması, yapılandırma yönetimi, ürün yazılımı yükseltme, tanımlama, yeniden başlatma
- Diğer çeşitli L2/L3 fonksiyonları

Attributes

- Bağlantı noktası sayısı: 8
- Ethernet hızı: Gigabit
- Endüstriyel kullanım: yes
- Bağlantı noktası sayısı (Uplink): 4
- Dış mekâna uygun: no
- Kurulum tipi: DIN rayı
- PoE (Ethernet Üzerinden Güç): no

- Uplink bağlantı noktası bağlantısı: SFP
- Vandallığa karşı koruma: no
- VLAN: yes
- Yönetilen: yes

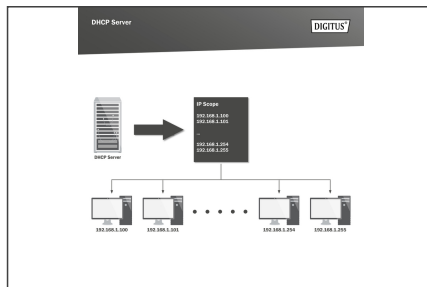
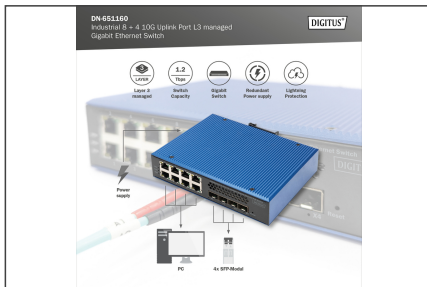
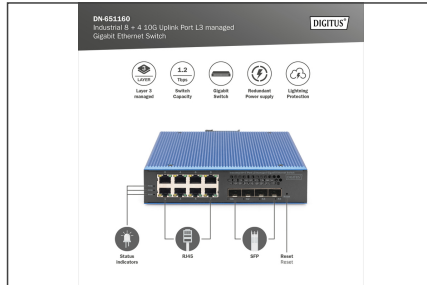
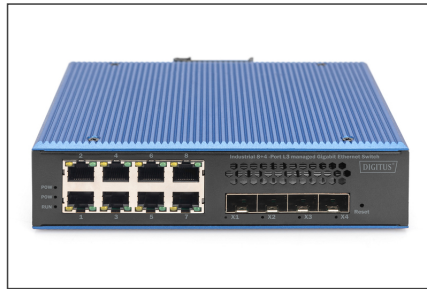
Package contents

- Endüstriyel PoE ağ anahtarı
- QIG

Logistics

	Number (pcs)	Weight (kg)	Depth (cm)	Width (cm)	Height (cm)	cm³
Packaging Unit Carton	12	13.40	46.50	39.50	24.00	44,082.00
Packaging Unit Inside	1	1.12	0.00	0.00	0.00	0.00
Packaging Unit Single	1	1.12	7.25	18.60	20.80	2,804.88
Net single without Packaging	1	0.70	45.50	13.50	17.60	0.00

More images:



Safety notes

- Bu ürün sadece iç mekanlarda kullanılmak üzere tasarlanmıştır.
- Tüm talimatları okuyun ve cihaz üzerindeki tüm uyarılara ve talimatlara uyun.
- Bu cihazı dengesiz bir yüzeye (el arabası, sehpa, masa vb.) yerleştirmeyin.
- Bu cihazı su yakınında kullanmayın.
- Bu cihazı bir radyatörün yakınına veya üstüne yerleştirmeyin.
- Muhafaza, ısı dağıtımı ve havalandırma için açıklıklarla donatılmıştır. Çalışma sırasında aşırı ısınmayı önlemek için havalandırma açıklıkları engellenmemeli veya kapatılmamalıdır.
- Cihazı yumuşak bir yüzeye (örn. yatak, kanep, battaniye, vb.) yerleştirmeyin. Bu havalandırma engelleyecektir.
- Yeterli havalandırma garanti edilmeyorsa, cihaz kapalı bir ortama monte edilmemelidir.
- Cihazın üzerine herhangi bir sıvı püskürtmeyin.
- Temizlemeden önce elektrik fişini çekin. Herhangi bir sıvı veya köpük temizleyici kullanmayın.
- Cihazı nemli bir bezle temizleyin.
- Cihazı, tip etiketindeki güç kaynağına göre bağlayın.
- Cihazın hasar görmesini önlemek için, tüm cihazların uygun şekilde topraklanması önemlidir.
- Şebeke kablosunun üzerine herhangi bir nesne koymayın ve takılma tehlikelerini önleyecek şekilde döşeyin.
- Sisteminizi ani, geçici ve düşük güçten korumak için bir aşırı gerilim koruyucu, bir regülatör veya bir kesintisiz güç kaynağı (UPS) kullanın.
- Sistem kablosunu ve şebeke kablosunu düzgün bir şekilde sabitleyin ve kabloya herhangi bir nesnenin basmadığından emin olun.
- Gövdedeki açıklıklardan cihazın içine herhangi bir nesne sokmayın. Yangına veya elektrik çarpmasına yol açabilecek kısa devre riski vardır.
- Cihazı kendiniz tamir etmeye çalışmayın. Her zaman yetkili bir müşteri hizmetleri merkezine başvurun.
- Aşağıdaki durumlardan biri meydana gelirse, cihazın fişini çekin ve onarım için yetkili bir servis merkezine gönderin
- Şebeke kablosu, güç kaynağı ünitesi veya güç kaynağı fişi hasarlı veya aşınmış;
- Cihazın içine sıvı girmiştir;
- Cihaz yağmura veya suya maruz kalmıştır;
- Cihaz düşürülmüş veya muhafazası hasar görmüştür;
- Cihazın işlevi açıkça değişmiştir;
- Cihaz, kullanım kılavuzunda açıklandığı gibi çalıştırılmaz.

EU responsible person

EU based economic operator ensuring the product complies with the required regulations.

ASSMANN Electronic GmbH
Auf dem Schüffel 3
Lüdenscheid, Germany
<https://www.assmann.com>
info@assmann.com