

DIGITUS Switch Gigabit Ethernet industriel 8 + 4 ports 10G en liaison montante L3 administrable

DN-651160

EAN 4016032490241



Switch Gigabit Ethernet administrable Ind. 8+4SFP+PortL3 8 x GE RJ45 + 4 ports SFP

"Le DN-651160 est un puissant commutateur industriel L3 8 ports RJ45 + 4 ports SFP+ (10G) pour liaison montante, spécialement conçu pour répondre aux besoins des environnements réseau exigeants. Avec un taux de transfert de données impressionnant de 1,2 téraoctets par seconde (1,2 Tbps), il permet une communication ultrarapide et fiable entre vos appareils. Que vous travailliez dans l'industrie manufacturière, dans l'IoT industriel ou dans des infrastructures critiques, le DN-651160 est la solution parfaite pour une connectivité réseau stable et efficace. Robuste et fiable : Le DN-651160 est logé dans un boîtier métallique résistant et répond à la classe de protection IP40, ce qui le protège contre la pénétration de poussière et de corps étrangers. Il est également équipé d'une protection contre la foudre et les surtensions de 4 kV, ce qui protège votre réseau contre les perturbations électriques inattendues et garantit des performances fiables. Flexible et peu encombrant : Grâce à son montage sur rail DIN (Top-Hat-Rail), le DN-651160 s'intègre facilement dans votre armoire électrique et prend peu de place. L'alimentation redondante avec protection contre la polarité inverse garantit un fonctionnement ininterrompu, même en cas de panne de courant ou de câblage défectueux. Des fonctions réseau étendues : Le DN-651160 offre une multitude de fonctions permettant de configurer et de gérer votre réseau de manière optimale. Des fonctions de gestion de base de la couche 2, telles que la gestion des tables MAC, la configuration VLAN et l'agrégation de liens, aux paramètres avancés de la couche 3, tels que les protocoles de routage (RIP, OSPF, OSPFv3), la gestion de la multidiffusion (IGMP Snooping, MLD Snooping) et le protocole de redondance de routage virtuel (VRRP), ce commutateur couvre tous les aspects importants de votre réseau. Efficacité et assurance qualité : Le DN-651160 prend en charge la qualité de service (QoS), ce qui permet de prioriser le trafic et de garantir une utilisation optimale de la bande passante. La prise en charge de COS/DSCP et les 4 files d'attente garantissent une transmission fiable des données, même sur les réseaux très chargés. De plus, le switch offre une gestion complète du système, y compris SNMP, RMON et LLDP, pour surveiller facilement l'état de votre réseau et effectuer un diagnostic efficace des erreurs. Hautement configurable : Le DN-651160 permet une configuration étendue de votre réseau, y compris l'ACL (Access Control List) pour une sécurité renforcée, la gestion de la multidiffusion pour une transmission efficace des données vers plusieurs destinataires, et bien plus encore".

Avec le DN-651160, vous disposez d'un switch industriel haute performance qui répond aux exigences les plus élevées en matière de performance, de fiabilité et de flexibilité.

- Supporte le contrôle de flux IEEE802.3x et la backpressure

- Supporte la technologie store-and-forward pour un transfert de données optimisé
- Détection/adaptation automatique de la vitesse et du semi-duplex/du duplex intégral
- Bande passante : 1,2 Tbps
- Taille du transfert de paquets : 32 Mbit/s
- Taille de la table d'adresses MAC : 32 K
- Taux de trame jumbo : 10240 octets
- Protection ESD : 8 kV
- Protection EFT : 8 kV
- Boîtier métallique, IP40
- Protection contre la foudre et les surtensions de 4 kV
- Alimentation redondante avec fonction de protection contre l'inversion de polarité
- alimentation en tension : 12 à 48 V (DC)
- Consommation électrique : < 18 W
- Borne amovible
- Degré de protection : IP40
- Dimensions : 175,6 x 135 x 45,5 mm
- poids : 0,8 kg
- Température de fonctionnement : -40 à 80 ° C
- Température de stockage : -40 à 80° C
- Humidité : 5% à 95% (sans condensation)
- MTBF : 300 000
- Fonctions des ports : Contrôle de flux IEEE 802.3x, compteur d'interface, contrôle de tempête, agrégation de liens, agrégation statique, agrégation dynamique, LACP
- Contrôle des données : prise en charge du contrôle de flux 802.3X full duplex, prise en charge de la suppression des tempêtes de réseau
- Réseau redondant : prise en charge de STP/RSTP/MSTP, prise en charge d'ERPS (temps d'autoréparation <20ms)
- Gestion de la multidiffusion : prise en charge d'IGMP Snooping V1/V2/V3
- Sauvegarde redondante : prend en charge le protocole de redondance de route virtuelle VRRP
- VLAN : prise en charge du VLAN IEEE 802.1Q, isolation efficace du domaine de diffusion
- Agrégation de liens : prend en charge l'agrégation de liens statique/dynamique, offre une utilisation parfaite de la bande passante
- QOS : support de COS/DSCP, 4 files d'attente, support du mode de planification WRR/SP
- Informations sur le système : Informations globales, statistiques, log,

- Gestion des ports : configuration des ports, isolation des ports, mise en miroir des ports, limite des ports, contrôle des tempêtes, EEE (Energy Efficiency Ethernet)
- Gestion de base de la couche 2 : table MAC, VLAN, GVRP, agrégation de liens, confusion MSTP, ERPS, protection de boucle, PTP, snooping DHCP, 802.1X
- Configuration de la couche 3 : Configuration d'interface, configuration de route, ARP, configuration ND, serveur DHCP, relais DHCP, RIP, OSPF, RIPng, OSPFv3,
- Gestion du multicast : snooping IGMP, snooping MLD, multicast IP, IGMP
- Paramètres avancés : QOS, ACL, SNMP, RMON, LLDP, NTP, sécurisé
- Gestion du système : configuration des utilisateurs, réseau, configuration des services, gestion de la configuration, mise à niveau du firmware, diagnostics, redémarrage
- Diverses autres fonctions L2/ L3

Attributes

- Nombre de ports: 8
- Vitesse Ethernet: Gigabit
- Utilisation industrielle: Oui
- Adapté pour un usage en extérieur: Non
- Connexion du port uplink: SFP
- Managed: Oui
- Nombre de ports (uplink): 4
- PoE (Power over Ethernet): Non
- Protection contre le vandalisme: Non
- Type d'installation: Rail DIN
- VLAN: Oui

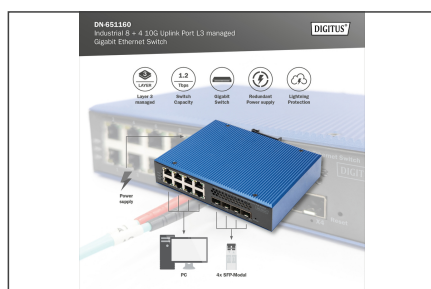
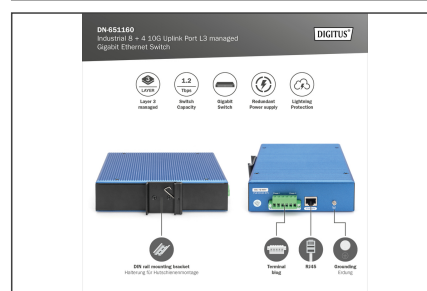
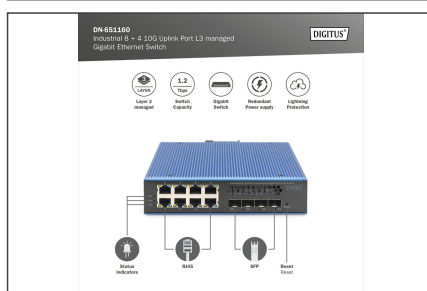
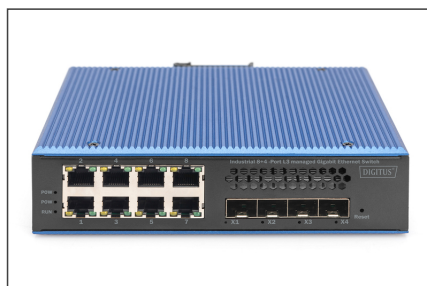
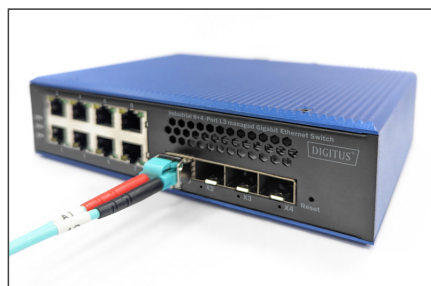
Package contents

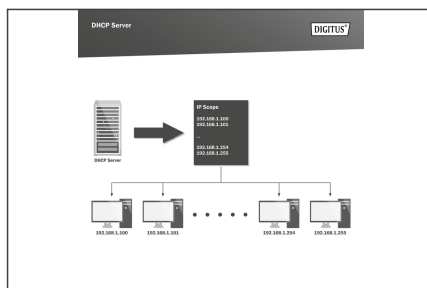
- Commutateur réseau PoE industriel
- QIG

Logistics

	Number (pcs)	Weight (kg)	Depth (cm)	Width (cm)	Height (cm)	cm³
Packaging Unit Carton	12	13.40	46.50	39.50	24.00	44,082.00
Packaging Unit Inside	1	1.12	0.00	0.00	0.00	0.00
Packaging Unit Single	1	1.12	7.25	18.60	20.80	2,804.88
Net single without Packaging	1	0.70	45.50	13.50	17.60	0.00

More images:





Safety notes

- Ce produit est destiné à un usage intérieur uniquement.
- Lisez toutes les instructions et suivez tous les avertissements et les instructions figurant sur l'appareil.
- Ne placez pas cet appareil sur une surface instable (comme un chariot, un support, une table, etc.).
- N'utilisez pas cet appareil à proximité de l'eau.
- Ne placez pas cet appareil à proximité ou au-dessus d'un radiateur.
- Le boîtier est doté d'ouvertures pour la dissipation de la chaleur et la ventilation. Afin d'éviter une surchauffe pendant le fonctionnement, les ouvertures de ventilation ne doivent pas être bloquées ou recouvertes.
- Ne placez pas l'appareil sur une surface molle (par exemple un lit, un canapé, une couverture, etc.). Cela bloquerait la ventilation.
- L'appareil ne doit pas être installé dans un environnement clos si une ventilation suffisante n'est pas assurée.
- Ne vaporisez pas de liquide sur l'appareil.
- Débranchez l'appareil avant de le nettoyer. N'utilisez pas de produits de nettoyage liquides ou en mousse.
- Nettoyez l'appareil avec un chiffon humide.
- Branchez l'appareil en fonction de l'alimentation électrique indiquée sur la plaque signalétique.
- Pour éviter d'endommager l'appareil, il est important que tous les appareils soient correctement mis à la terre.
- Ne placez pas d'objets sur le cordon d'alimentation et placez-le de manière à éviter de trébucher.
- Utilisez une protection contre les surtensions, un régulateur ou une alimentation sans coupure (UPS) pour protéger votre système contre les performances soudaines, temporaires et réduites.
- Fixez correctement le câble du système et le câble d'alimentation et veillez à ce qu'aucun objet n'appuie sur le câble.
- N'insérez pas d'objets dans l'appareil par les ouvertures du boîtier. Il y a un risque de court-circuit pouvant entraîner un incendie ou un choc électrique.
- N'essayez pas de réparer l'appareil vous-même. Adressez-vous toujours à un service après-vente agréé.
- Si l'une des conditions suivantes se produit, débranchez l'appareil et envoyez-le à un centre de service agréé pour qu'il soit réparé.
- Le câble d'alimentation, le bloc d'alimentation ou la fiche d'alimentation est endommagé(e) ou usé(e) ;
- Du liquide a pénétré dans l'appareil ;
- L'appareil a été exposé à la pluie ou à l'eau ;
- L'appareil est tombé ou le boîtier a été endommagé ;
- Le fonctionnement de l'appareil est manifestement modifié ;
- L'appareil ne peut pas être utilisé comme décrit dans le mode d'emploi.

EU responsible person

EU based economic operator ensuring the product complies with the required regulations.

ASSMANN Electronic GmbH
Auf dem Schüffel 3
Lüdenscheid, Germany
<https://www.assmann.com>
info@assmann.com