

DIGITUS Conmutador Gigabit Ethernet industrial gestionado L3 de 8 + 4 puertos de enlace ascendente 10G

DN-651160

EAN 4016032490241



Conmutador Gigabit Ethernet gestionado Ind. 8+4SFP+PortL3 8 x GE RJ45 + 4 puertos SFP

El DN-651160 es un conmutador industrial de enlace ascendente L3 de 8 puertos RJ45 + 4 puertos SFP+ (10G) de alto rendimiento diseñado específicamente para satisfacer las necesidades de los entornos de red más exigentes. Con una impresionante velocidad de transferencia de datos de 1,2 terabits por segundo (1,2 Tbps), permite una comunicación rápida y fiable entre sus dispositivos. Tanto si pertenece a la industria manufacturera como al IoT industrial o a infraestructuras críticas, el DN-651160 es la solución perfecta para una conectividad de red estable y eficiente. Robusto y fiable: El DN-651160 está alojado en una resistente carcasa metálica y cumple la clase de protección IP40, que lo asegura contra la entrada de polvo y cuerpos extraños. También cuenta con protección contra rayos y sobretensiones de 4 kV, que protege su red de interferencias eléctricas inesperadas y garantiza un rendimiento fiable. Flexible y ahorra espacio: Con su montaje en carril DIN (top-hat rail), el DN-651160 puede integrarse fácilmente en su armario de conmutación para ahorrar espacio. La fuente de alimentación redundante con protección contra inversión de polaridad garantiza un funcionamiento ininterrumpido, incluso en caso de fallos de alimentación o cableado defectuoso. Amplias funciones de red: El DN-651160 ofrece una amplia gama de funciones para configurar y gestionar de forma óptima su red. Desde funciones básicas de gestión de Capa 2, como gestión de tablas MAC, configuración de VLAN y agregación de enlaces, hasta configuraciones avanzadas de Capa 3, como protocolos de enrutamiento (RIP, OSPF, OSPFv3), gestión de multidifusión (IGMP snooping, MLD snooping) y protocolo de redundancia de enrutamiento virtual (VRRP), este conmutador cubre todos los aspectos importantes de su red. Eficacia y garantía de calidad: El DN-651160 soporta Calidad de Servicio (QoS), que permite priorizar el tráfico de datos y garantiza un uso óptimo del ancho de banda. El soporte de COS/DSCP y las 4 colas garantizan una transmisión de datos fiable incluso en redes muy cargadas. Además, el conmutador ofrece una completa gestión del sistema, que incluye SNMP, RMON y LLDP, para supervisar fácilmente el estado de la red y realizar diagnósticos de fallos eficaces. Altamente configurable: El DN-651160 permite una amplia configuración de su red, incluyendo ACL (Access Control List) para una mayor seguridad, gestión multicast para una transmisión de datos eficiente a múltiples destinatarios, y mucho más.

El DN-651160 es un conmutador industrial de alto rendimiento que satisface las más altas exigencias en términos de rendimiento, fiabilidad y flexibilidad.

- Admite control de flujo IEEE802.3x y contrapresión

- Admite la tecnología store-and-forward para optimizar la transmisión de datos
- Detección/ajuste automático de velocidad y dúplex medio/completo
- Ancho de banda: 1,2 Tbps
- Tamaño de reenvío de paquetes: 32 Mbit/s
- Tamaño de la tabla de direcciones MAC: 32 K
- Velocidad de fotogramas Jumbo : 10240 bytes
- Protección ESD: 8 kV
- Protección EFT: 8 kV
- Carcasa metálica, IP40
- Protección contra rayos y sobretensiones de 4 kV
- Fuente de alimentación redundante con función de protección contra polaridad inversa
- Alimentación: de 12 a 48 V (CC)
- Consumo: < 18 W
- Conexión de terminal extraíble
- Grado de protección: IP40
- Dimensiones: 175,6 x 135 x 45,5 mm
- Peso: 0,8 kg
- Temperatura de funcionamiento: de -40 a 80 °C
- Temperatura de almacenamiento: de -40 a 80° C
- Humedad: 5% a 95% (sin condensación)
- MTBF: 300.000
- Funciones de puerto: Control de flujo IEEE 802.3x, contador de interfaz, control de tormentas, agregación de enlaces, agregación estática, agregación dinámica, LACP
- Control de datos: compatibilidad con el control de flujo 802.3X full-duplex, compatibilidad con la supresión de tormentas de red
- Red redundante: compatibilidad con STP/RSTP/MSTP, compatibilidad con ERPS (tiempo de autorreparación <20 ms)
- Gestión de multidifusión: compatibilidad con IGMP Snooping V1/V2/V3
- Copia de seguridad de redundancia: admite el protocolo de redundancia de rutas virtuales VRRP.
- VLAN: compatibilidad con IEEE 802.1Q VLAN, aislamiento eficaz del dominio de difusión
- Agregación de enlaces: admite la agregación de enlaces estática/dinámica, ofrece una utilización perfecta del ancho de banda
- QOS: Soporte para COS\DSCP, 4 colas, soporte para modo de planificación WRR\SP
- Información del sistema: Información global, estadísticas, log,
- Gestión de puertos: configuración de puertos, aislamiento de puertos, duplicación de puertos, límite de puertos, control de tormentas, EEE (Energy Efficiency Ethernet)

- Gestión básica de capa 2: tabla MAC, VLAN, GVRP, agregación de enlaces, configuración MSTP, ERPS, Loop Protect, PTP, DHCP snooping, 802.1X
- Configuración de capa 3: Configuración de interfaces, configuración de rutas, ARP, configuración ND, servidor DHCP, relé DHCP, RIP, OSPF, RIPng, OSPFv3,
- Gestión de multidifusión: IGMP snooping, MLD snooping, multidifusión IP, IGMP
- Configuración avanzada: QoS, ACL, SNMP, RMON, LLDP, NTP, Secure
- Gestión del sistema: configuración de usuarios, red, configuración de servicios, gestión de la configuración, actualización de firmware, diagnóstico, reinicio
- Otras funciones L2/ L3

Attributes

- Número de puertos: 8
- Velocidad Ethernet: Gigabit
- Uso industrial: sí
- Apto para exteriores: no
- Conexión de puerto Uplink: SFP
- Managed: sí
- Número de puertos (Uplink):: 4
- PoE (Power over Ethernet): no
- Protección contra vandalismo: no
- Tipo de instalación: Raíl DIN
- VLAN: sí

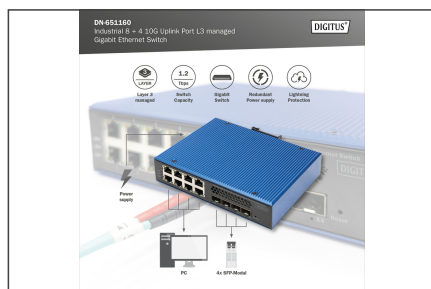
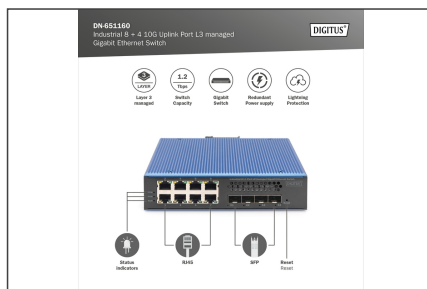
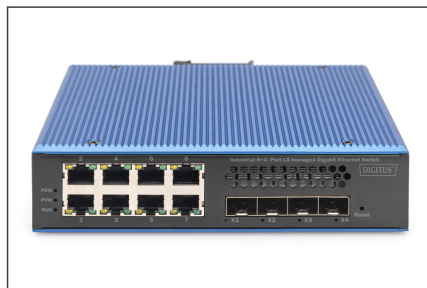
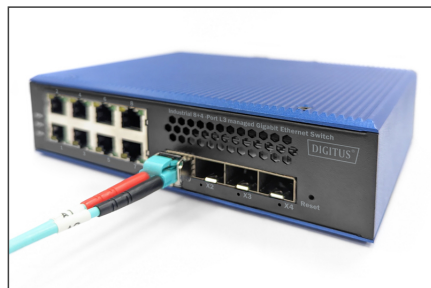
Package contents

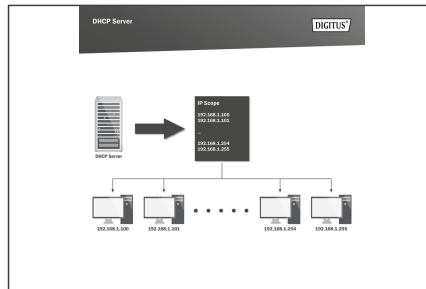
- Conmutador de red PoE industrial
- QIG

Logistics

	Number (pcs)	Weight (kg)	Depth (cm)	Width (cm)	Height (cm)	cm³
Packaging Unit Carton	12	13.40	46.50	39.50	24.00	44,082.00
Packaging Unit Inside	1	1.12	0.00	0.00	0.00	0.00
Packaging Unit Single	1	1.12	7.25	18.60	20.80	2,804.88
Net single without Packaging	1	0.70	45.50	13.50	17.60	0.00

More images:





Safety notes

- Este producto está destinado exclusivamente para uso en interiores.
- Lea todas las instrucciones y siga todas las advertencias e instrucciones del aparato.
- No coloque este aparato sobre una superficie inestable (como un carrito, un soporte, una mesa, etc.).
- No utilice este aparato cerca del agua.
- No coloque este aparato cerca o encima de un radiador.
- La carcasa está equipada con aberturas para la disipación del calor y la ventilación. Para evitar el sobrecalentamiento durante el funcionamiento, las aberturas de ventilación no deben bloquearse ni taparse.
- No coloque el aparato sobre una superficie blanda (por ejemplo, cama, sofá, manta, etc.). Esto bloquearía la ventilación.
- El aparato no debe instalarse en un entorno cerrado si no se garantiza una ventilación adecuada.
- No pulverice ningún líquido sobre el aparato.
- Desconecte el enchufe de la red antes de limpiar. No utilice productos de limpieza líquidos o espumosos.
- Limpie el aparato con un paño húmedo.
- Conecte el aparato según la alimentación indicada en la placa de características.
- Para evitar daños en el aparato, es importante que todos los aparatos estén correctamente conectados a tierra.
- No coloque ningún objeto sobre el cable de alimentación y tiéndalo de forma que no haya peligro de tropezar.
- Utilice un protector contra sobretensiones, un regulador o un sistema de alimentación ininterrumpida (SAI) para proteger su sistema de una alimentación repentina, temporal y reducida.
- Fije correctamente el cable del sistema y el cable de alimentación y asegúrese de que ningún objeto presiona el cable.
- No introduzca ningún objeto en el aparato a través de las aberturas de la carcasa. Existe riesgo de cortocircuito, que puede provocar un incendio o una descarga eléctrica.
- No intente reparar el aparato usted mismo. Póngase siempre en contacto con un centro de atención al cliente autorizado.
- Si se da una de las siguientes condiciones, desenchufe el aparato y envíelo a un centro de servicio autorizado para su reparación
- El cable de alimentación, la fuente de alimentación o el enchufe de la fuente de alimentación están dañados o desgastados;
- Ha penetrado líquido en el aparato;
- El aparato ha estado expuesto a la lluvia o al agua;
- El aparato se ha caído o la carcasa se ha dañado;
- Evidentemente, la función del aparato ha cambiado;
- El aparato no puede funcionar como se describe en el manual de instrucciones.

EU responsible person

EU based economic operator ensuring the product complies with the required regulations.

ASSMANN Electronic GmbH
Auf dem Schüffel 3
Lüdenscheid, Germany
<https://www.assmann.com>
info@assmann.com