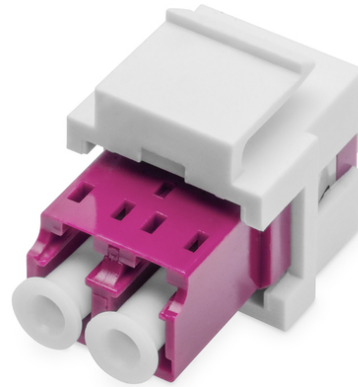


DIGITUS® LWL LC/LC-duplex-koppeling, multimode-OM4, keystone-module

DN-96019-1-K

EAN 4016032489825



LWL LC-duplex-koppeling, MM-OM4, voor keystone-paneel Kleur violet, incl. keystone-frame

De LWL-keystone-koppelingen worden gebruikt voor het verbinden van twee LC-glasvezelkabels om de kabelverbinding langer te maken. De installatie is erg eenvoudig dankzij de snap-in-technologie. Ze worden eenvoudigweg vastgeklit in keystone-patchpanelen of wandpanelen met standaardopeningen, zodat de kabels door de muur kunnen worden geleid en gemakkelijk kunnen worden aangesloten op uw glasvezelnetwerk.

Dankzij hun gestandaardiseerde afmetingen passen de adapters in de meeste gebruikelijke verdeelkasten en stopcontacten in de muur. Ze zijn dan ook een uitstekende oplossing om glasvezel in huizen en kantoren te installeren.

- Stekkertype: LC-LC duplex

- UPC gepolijst
- Fiber mode: multimode OM4
- Soort montage: zonder flens
- Kleur: paars
- Materiaal van de huls: keramiek
- Materiaal: Kunststof (ABS)
- Temperatuurbereik bij bedrijf: -25 tot 70 °C
- Temperatuurbereik bij opslag: -25 tot 70 °C
- Gewicht: 0,005 kg
- Afmetingen (l x b x d): 17 x 22 x 33 mm

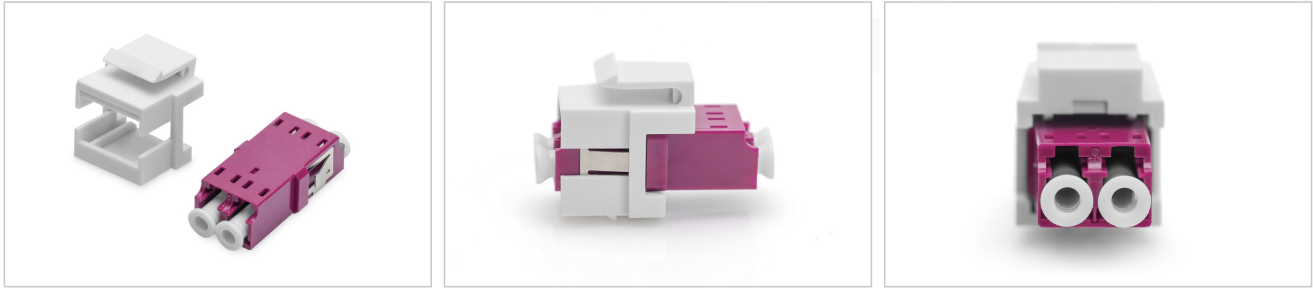
Package contents

- LC/LC MM OM4-koppeling voor Keystone-module

Logistics

	Number (pcs)	Weight (kg)	Depth (cm)	Width (cm)	Height (cm)	cm ³
Packaging Unit Carton	500	4.30	53.50	31.30	23.40	39,184.50
Packaging Unit Inside	50	0.43	20.00	14.50	10.00	2,900.00
Packaging Unit Single	1	0.01	10.00	7.00	1.80	126.00
Net single without Packaging	1	0.01	3.30	2.20	1.70	0.00

More images:



Safety notes

- Vermijd direct contact met lichtbronnen: Glasvezelkabels, vooral die met actieve lichtbronnen zoals lasers (bijvoorbeeld in optische communicatiesystemen), kunnen gevaarlijke straling uitzenden die de ogen kan beschadigen. Kijk nooit rechtstreeks in het licht van een optische vezel, zelfs niet als de lichtbron onzichtbaar is voor het blote oog.
- Bij het werken met glasvezelkabels, vooral tijdens tests of bij het werken met lasers, moet altijd een veiligheidsbril worden gedragen ter bescherming tegen schadelijke straling.
- Pak bij het aansluiten en loskoppelen van de kabel alleen de stekker vast en trek niet rechtstreeks aan de kabel.
- Niet knikken of pletten: Glasvezelkabels zijn gevoelig voor mechanische spanning.
- Om kabels tegen fysieke schade te beschermen, moeten ze in speciale kabelgoten of met beschermende materialen worden gelegd.
- Houd kabelconnectors schoon: Glasvezelkabels zijn gevoelig voor stof en vuil. Zelfs kleine deeltjes op de connectoren kunnen de signaalkwaliteit ernstig aantasten.
- Kabels mogen niet worden gebruikt in omgevingen met extreem hoge of zeer lage temperaturen. Let op de productinformatie over de maximale bedrijfstemperatuur van de kabel.
- Controleer kabels regelmatig op zichtbare schade zoals scheuren, knikken of tekenen van slijtage. Defecte kabels moeten onmiddellijk worden vervangen.

EU responsible person

EU based economic operator ensuring the product complies with the required regulations.

ASSMANN Electronic GmbH
Auf dem Schüffel 3
Lüdenscheid, Germany
<https://www.assmann.com>
info@assmann.com