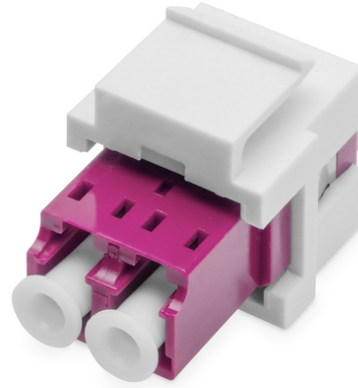


DIGITUS® Acoplamiento para fibra óptica LC/LC dúplex, multimodo OM4, módulo Keystone

DN-96019-1-K

EAN 4016032489825



Acoplamiento para cable de fibra óptica LC dúplex, multimodo OM4, para panel Keystone Color violeta, incl. marco Keystone

Los acoplamientos Keystone para cables de fibra óptica se utilizan para conectar dos cables de fibra óptica LC con el fin de prolongar la longitud de la conexión de cables. La instalación es extremadamente sencilla gracias a la tecnología Snap-in. Simplemente se encajan en paneles de conexión Keystone o paneles de pared con orificios estándar, de modo que los cables se pueden pasar por la pared y conectar cómodamente a su red de fibra óptica.

Gracias a sus dimensiones estandarizadas, los adaptadores caben en la mayoría de las cajas de distribución y tomas de pared convencionales, con lo cual representan una excelente solución para llevar la fibra óptica a edificios de viviendas y oficinas.

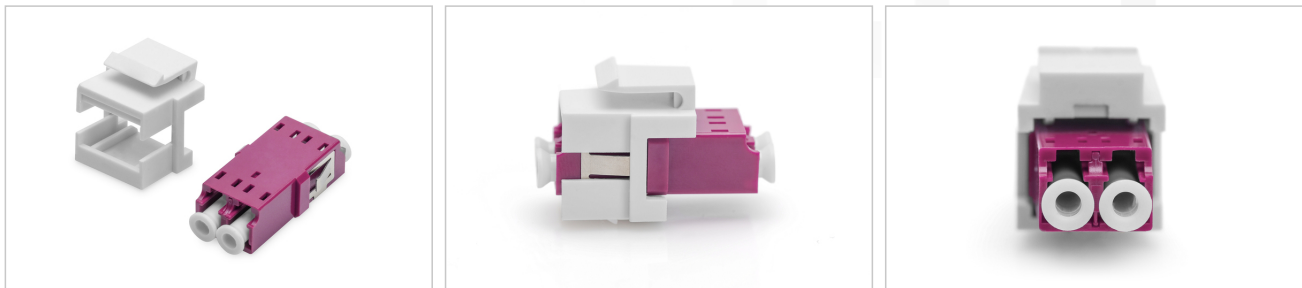
- Tipo de conector: LC-LC dúplex
- UPC pulido
- Modo de fibra: Multimodo OM4
- Tipo de montaje: Sin brida
- Color: Violeta
- Material del casquillo: Cerámica
- Material: Plástico (ABS)
- Rango de temperatura de servicio: -25 a 70 °C
- Rango de temperatura de conservación: -25 a 70 °C
- Peso: 0,005 kg
- Dimensiones (long. x anch. x prof.): 17 x 22 x 33 mm

Package contents

- Acoplamiento LC/LC multimodo OM4 para módulo Keystone

Logistics						
	Number (pcs)	Weight (kg)	Depth (cm)	Width (cm)	Height (cm)	cm³
Packaging Unit Carton	500	4.30	53.50	31.30	23.40	39,184.50
Packaging Unit Inside	50	0.43	20.00	14.50	10.00	2,900.00
Packaging Unit Single	1	0.01	10.00	7.00	1.80	126.00
Net single without Packaging	1	0.01	3.30	2.20	1.70	0.00

More images:



Safety notes

- Evite el contacto directo con fuentes de luz: Los cables de fibra óptica, especialmente los que tienen fuentes de luz activas como el láser (por ejemplo, en sistemas de comunicación óptica), pueden emitir
- radiaciones peligrosas que pueden dañar los ojos. Procure no mirar nunca directamente a la luz de una fibra óptica, aunque la fuente luminosa sea invisible a simple vista.
- Cuando se trabaje con cables de fibra óptica, especialmente durante las pruebas o cuando se trabaje con láseres, deben llevarse siempre gafas protectoras para protegerse de las radiaciones nocivas.
- Al enchufar y desenchufar el cable, sujete sólo el enchufe y no tire directamente del cable.
- No doblar ni aplastar: Los cables de fibra óptica son sensibles a las tensiones mecánicas.
- Para proteger los cables de daños físicos, deben colocarse en conductos especiales o con materiales protectores.
- Mantenga limpios los conectores de los cables: Los cables de fibra óptica son sensibles al polvo y la suciedad. Incluso pequeñas partículas en los conectores pueden perjudicar gravemente la calidad de la señal.
- Los cables no deben utilizarse en entornos con temperaturas extremadamente altas o muy bajas. Preste atención a la información del producto sobre la temperatura máxima de funcionamiento del cable
- Compruebe regularmente si los cables presentan daños visibles, como grietas, dobleces o signos de desgaste. Los cables defectuosos deben sustituirse inmediatamente.

EU responsible person

EU based economic operator ensuring the product complies with the required regulations.

ASSMANN Electronic GmbH
Auf dem Schüffel 3
Lüdenscheid, Germany
<https://www.assmann.com>
info@assmann.com