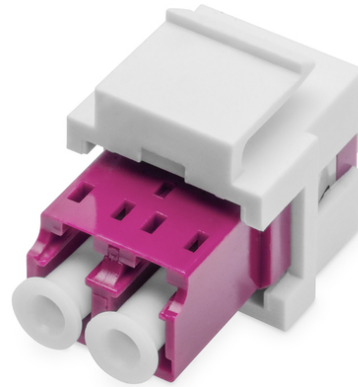


# DIGITUS® LWL LC/LC-Duplex-Kupplung, Multimode-OM4, Keystone-Modul

DN-96019-1-K

EAN 4016032489825



## LWL LC-Duplex-Kupplung, MM-OM4, für Keystone-Panel Farbe Violett, inkl. Keystone-Rahmen

Die LWL-Keystone-Kupplungen werden zur Verbindung von zwei LC-Glasfaserkabeln verwendet, um die Länge der Kabelverbindung zu verlängern. Die Installation ist dank der Snap-in-Technologie denkbar einfach. Sie werden einfach in Keystone-Patchpanels oder Wandpaneelen mit Standardöffnungen eingerastet, so dass die Kabel durch die Wand geführt und bequem an Ihr Glasfasernetz angeschlossen werden können.

**Dank ihrer standardisierten Abmessungen passen die Adapter in die meisten herkömmlichen Verteilerkästen und Wandsteckdosen und sind damit eine hervorragende Lösung, um Glasfaser in Häuser und Büros zu bringen.**

- Steckertyp : LC-LC Duplex

- UPC poliert
- Fiber Mode: Multimode OM4
- Montageart: Ohne Flansch
- Farbe: Violett
- Hülsenmaterial: Keramik
- Material: Kunststoff (ABS)
- Betriebstemperaturbereich: -25 bis 70°C
- Lagertemperaturbereich: -25 bis 70°C
- Gewicht: 0,005 kg
- Abmessungen (L x B x T) : 17 x 22 x 33 mm

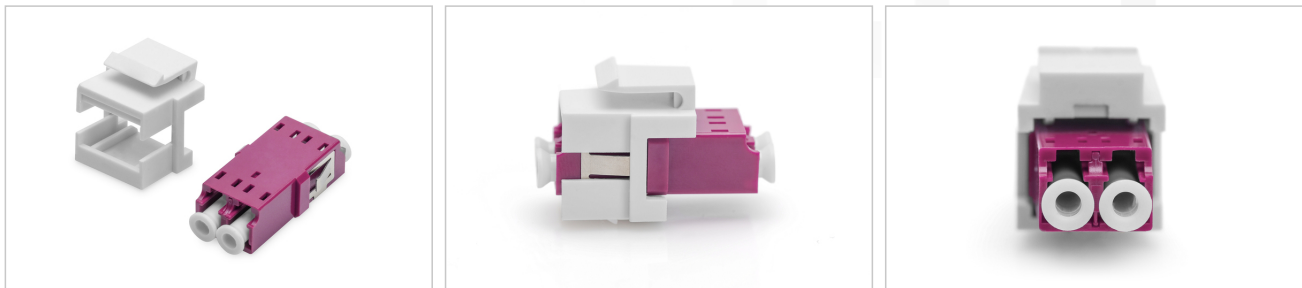
### Lieferumfang

- LC/LC MM OM4-Kupplung für Keystone-Modul

### Logistische Daten

	Anzahl (Stück)	Gewicht (kg)	Tiefe (cm)	Breite (cm)	Höhe (cm)	cm <sup>3</sup>
Karton-VPE	500	4,30	53,50	31,30	23,40	39.184,50
Innen-VPE	50	0,43	20,00	14,50	10,00	2.900,00
Einzel-VPE	1	0,01	10,00	7,00	1,80	126,00
Netto einzeln ohne VP	1	0,01	3,30	2,20	1,70	0,00

## Weitere Anwendungsbilder:



## Sicherheitshinweise

- Vermeide direkten Kontakt mit Lichtquellen: Glasfaserkabel, insbesondere solche mit aktiven Lichtquellen wie Lasern (z. B. in optischen Kommunikationssystemen), können gefährliche Strahlung abgeben, die Augen schädigen kann. Achten Sie darauf, niemals direkt in das Licht einer Glasfaser zu schauen, auch wenn die Lichtquelle für das bloße Auge unsichtbar ist.
- Bei der Arbeit mit Glasfaserkabeln, insbesondere bei Tests oder bei Arbeiten mit Lasern, sollten immer Schutzbrillen getragen werden, die vor schädlicher Strahlung schützen.
- Beim Ein- und Ausstecken fassen Sie Kabel ausschließlich am Stecker und ziehen nicht direkt am Kabel.
- Nicht knicken oder quetschen: Glasfaserkabel sind empfindlich gegenüber mechanischen Belastungen.
- Um Kabel vor physikalischen Schäden zu schützen, sollten sie in speziellen Kanälen oder mit Schutzmaterialien verlegt werden
- Kabelstecker sauber halten: Glasfaserkabel sind empfindlich gegenüber Staub und Schmutz. Selbst kleine Partikel auf den Steckverbindern können die Signalqualität stark beeinträchtigen.
- Kabel sollten nicht in Umgebungen mit extrem hohen oder sehr niedrigen Temperaturen eingesetzt werden. Achten Sie auf die Produktangaben zur maximalen Betriebstemperatur des Kabels
- Überprüfen Sie Kabel regelmäßig auf sichtbare Schäden wie Risse, Knicke oder Anzeichen von Abnutzung. Defekte Kabel sollten sofort ausgetauscht werden.

## Verantwortliche Person für die EU

In der EU ansässiger Wirtschaftsbeteiligter, der sicherstellt, dass das Produkt den erforderlichen Vorschriften entspricht.

ASSMANN Electronic GmbH  
Auf dem Schüffel 3  
Lüdenscheid, Germany  
<https://www.assmann.com>  
[info@assmann.com](mailto:info@assmann.com)