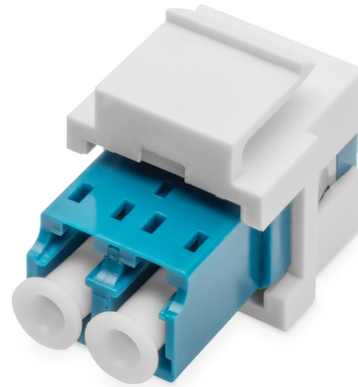


# DIGITUS® LWL-LC/LC-Duplex-koppling, singlemode, Keystone-modul

DN-96007-1-K

EAN 4016032489801



## LWL LC-Duplex-koppling, SM, för Keystone-panel OS2, färg blå, inkl. Keystone-ram

LWL-Keystone-kopplingarna används för sammankoppling av två LC-fiberkablar i syfte att förlänga kabelanslutningen. Snap-in-tekniken förenklar installationen avsevärt. Kopplingarna kläms helt enkelt fast i Keystone-patchpanelen eller väggpaneler med standardöppningar. Kablarna förs genom väggen och ansluts bekvämt till ditt fibernät.

**De standardiserade måtten gör att adaptern passar i de flesta konventionella fördelarboxar och väggmonterade kopplingskåp. Det ger en utmärkt lösning för att dra in fiber i fastigheter och kontor.**

- Kontakttyp: LC-LC Duplex
- UPC, polerad

- Fibermode: Singlemode
- Monteringstyp: Utan fläns
- Färg: Blå
- Hylsmaterial: Keramik
- Material: Plast (ABS)
- Drifttemperatur: -25 till 70 °C
- Förvaringstemperatur: -25 till 70 °C
- Vikt: 0,005 kg
- Mått (L x B x D): 17 x 22 x 33 mm

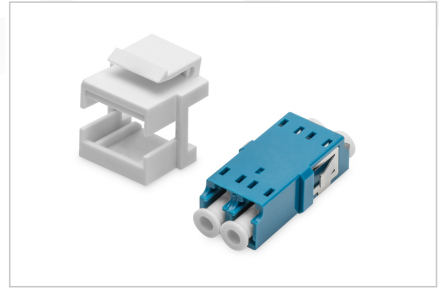
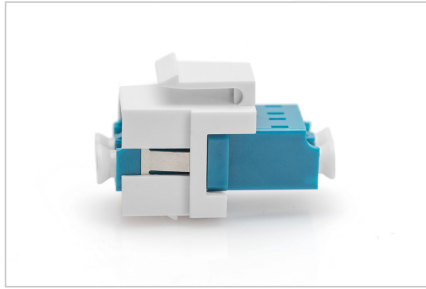
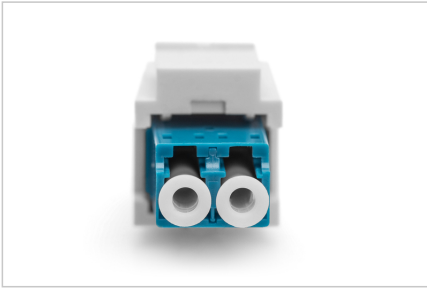
### Package contents

- LC/LC SM-koppling för Keystone-modul

## Logistics

	Number (pcs)	Weight (kg)	Depth (cm)	Width (cm)	Height (cm)	cm <sup>3</sup>
Packaging Unit Carton	1000	7.60	50.00	37.00	27.00	49,950.00
Packaging Unit Inside	500	3.80	24.00	35.00	25.00	21,000.00
Packaging Unit Single	1	0.01	2.30	7.00	10.00	161.00
Net single without Packaging	1	0.01	3.30	2.20	1.70	0.00

**More images:**



**Safety notes**

- Undvik direktkontakt med ljuskällor: Fiberoptiska kablar, särskilt sådana med aktiva ljuskällor som lasrar (t.ex. i optiska kommunikationssystem), kan avge farlig strålning som kan skada ögonen. Se till
- att aldrig titta direkt in i ljuset från en optisk fiber, även om ljuskällan är osynlig för blotta ögat.
- Vid arbete med fiberoptiska kablar, särskilt vid tester eller vid arbete med laser, ska skyddsglasögon alltid användas för att skydda mot skadlig strålning.
- När du ansluter och kopplar ur kabeln ska du bara ta tag i kontakten och inte dra direkt i kabeln.
- Får inte knäckas eller krossas: Fiberoptiska kablar är känsliga för mekanisk påfrestning.
- För att skydda kablarna från fysiska skador bör de förläggas i särskilda kanaler eller med skyddande material
- Håll kabelanslutningarna rena: Fiberoptiska kablar är känsliga för damm och smuts. Även små partiklar på kontakterna kan allvarligt försämra signalkvaliteten.
- Kablar bör inte användas i miljöer med extremt höga eller mycket låga temperaturer. Var uppmärksam på produktinformationen om kabelns maximala drifttemperatur
- Kontrollera regelbundet kablarna med avseende på synliga skador som sprickor, knäckningar eller tecken på slitage. Defekta kablar ska bytas ut omedelbart.

**EU responsible person**

EU based economic operator ensuring the product complies with the required regulations.

ASSMANN Electronic GmbH  
Auf dem Schüffel 3  
Lüdenscheid, Germany  
<https://www.assmann.com>  
[info@assmann.com](mailto:info@assmann.com)