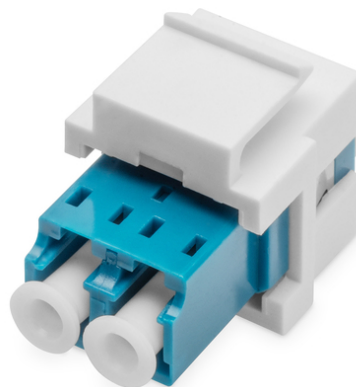


# DIGITUS® Coupleur duplex FO-LC/LC, monomode, module Keystone

DN-96007-1-K

EAN 4016032489801



## Coupleur duplex LC pour fibre optique, SM, pour panneau Keystone OS2, couleur bleue, cadre Keystone inclus

Les raccords Keystone pour fibres optiques sont utilisés pour relier deux câbles à fibres optiques LC afin de rallonger la longueur de la connexion du câble. L'installation est très simple grâce à la technologie snap in. Ils s'enclenchent simplement dans les panneaux de brassage Keystone ou dans les panneaux muraux dotés d'ouvertures standard, ce qui permet de faire passer les câbles à travers le mur et de les connecter facilement à votre réseau de fibres optiques.

**Grâce à leurs dimensions standardisées, les adaptateurs s'adaptent à la plupart des boîtiers de distribution et des prises murales classiques, ce qui en fait une excellente solution pour amener la fibre optique dans les maisons et les bureaux.**

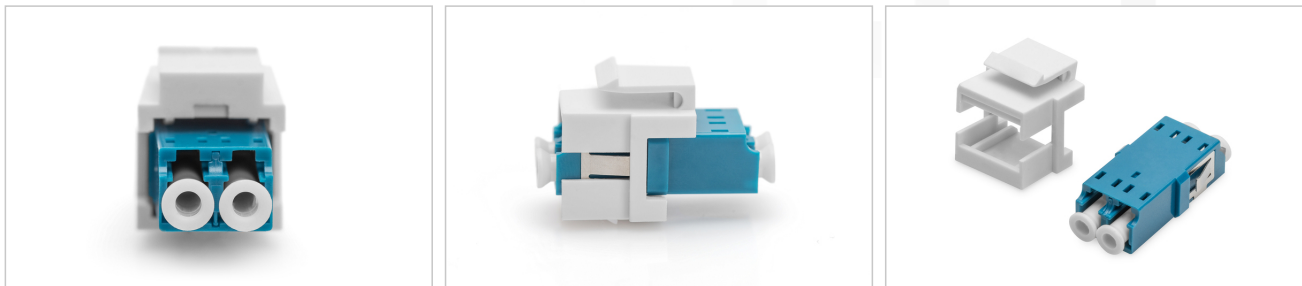
- Type de connecteur : Duplex LC/LC
- UPC poli
- Mode fibre : Monomode
- Type de montage : Sans bride
- Couleur : Bleu
- Matériau du manchon : Céramique
- Matériau : Plastique (ABS)
- Plage de températures de fonctionnement : -25 ° à 70 °
- Température de stockage : -25 ° à 70 °
- Poids : 0,005 kg
- Dimensions (L x l x P) : 17 x 22 x 33 mm

### Package contents

- Couplage SM LC/LC pour module Keystone

## Logistics

	Number (pcs)	Weight (kg)	Depth (cm)	Width (cm)	Height (cm)	cm <sup>3</sup>
Packaging Unit Carton	1000	7.60	50.00	37.00	27.00	49,950.00
Packaging Unit Inside	500	3.80	24.00	35.00	25.00	21,000.00
Packaging Unit Single	1	0.01	2.30	7.00	10.00	161.00
Net single without Packaging	1	0.01	3.30	2.20	1.70	0.00

**More images:****Safety notes**

- Évitez tout contact direct avec les sources de lumière : Les câbles à fibres optiques, en particulier ceux qui contiennent des sources lumineuses actives telles que des lasers (par exemple dans les systèmes
- de communication optique), peuvent émettre des rayonnements dangereux qui peuvent endommager les yeux. Veillez à ne jamais regarder directement la lumière d'une fibre optique, même si la source lumineuse est invisible à l'œil nu.
- Lorsque l'on travaille avec des câbles à fibres optiques, en particulier lors de tests ou de travaux avec des lasers, il faut toujours porter des lunettes de protection qui protègent contre les rayonnements nocifs.
- Lors du branchement et du débranchement, saisissez le câble exclusivement par la fiche et ne tirez pas directement sur le câble.
- Ne pas plier ou écraser : Les câbles à fibres optiques sont sensibles aux contraintes mécaniques.
- Pour protéger les câbles contre les dommages physiques, ils doivent être placés dans des gaines spéciales ou avec des matériaux de protection.
- Maintenir les connecteurs de câbles propres : Les câbles à fibres optiques sont sensibles à la poussière et à la saleté. Même de petites particules sur les connecteurs peuvent fortement nuire à la qualité du signal.
- Les câbles ne doivent pas être utilisés dans des environnements où les températures sont extrêmement élevées ou très basses. Veillez à respecter les indications du produit concernant la température maximale de fonctionnement du câble.
- Vérifiez régulièrement que les câbles ne présentent pas de dommages visibles tels que des fissures, des plis ou des signes d'usure. Les câbles défectueux doivent être remplacés immédiatement.

**EU responsible person**

EU based economic operator ensuring the product complies with the required regulations.

ASSMANN Electronic GmbH  
Auf dem Schüffel 3  
Lüdenscheid, Germany  
<https://www.assmann.com>  
[info@assmann.com](mailto:info@assmann.com)