

DIGITUS® Carregador EV para tomada doméstica

DK-1P16-A-050-BL

EAN 4016032487791



Carregador EV, 5m, 230 V, tipo F 7/4 para EV tipo 2, Potência de carga ajustável 1,8; 2,3; 2,8; 3,7 kW

A estação de carregamento móvel DK-1P16-A-050-BL da DIGITUS oferece uma forma inteligente e conveniente de carregar veículos eléctricos. A ficha de segurança pode ser ligada a qualquer tomada normal de 230 V. A ficha do cabo de carregamento é compatível com todos os veículos eléctricos do tipo 2 e híbridos. O cabo com classe de proteção IP55 tem um comprimento de 5 metros e é adequado para o transporte para vários locais.

A estação de carregamento móvel DK-1P16-A-050-BL da DIGITUS permite o carregamento eficiente de veículos eléctricos em tomadas domésticas e, para além de uma prática função de carregamento rápido, oferece várias opções de configuração entre diversas amperagens

- Potência nominal: 3,7 kW
- Tensão nominal: 230 V

- Corrente nominal: 8 A /10 A /12 A /16 A (corrente ajustável)
- Ecrã LCD: visualização da corrente de carga, tensão, potência, tempo de carga, estado de carga, temperatura interna
- Proteção: Proteção contra sobretensão, proteção contra subtensão, proteção contra sobrecorrente, proteção contra sobretemperatura
- Comprimento do cabo: 5 m
- Tipo de cabo Cabo de ligação: H05 VV-F 3 x 2,5 mm²
- Tipo de cabo cabo de ligação: EV07EE-H 3 x 2,5 mm² + 2 x 0,5 mm²
- Ficha: EN 62196-2 Tipo 2
- Tipo de proteção: IP55 (protegido contra jactos de água)
- Temperatura de funcionamento: -30 °C a +50 °C

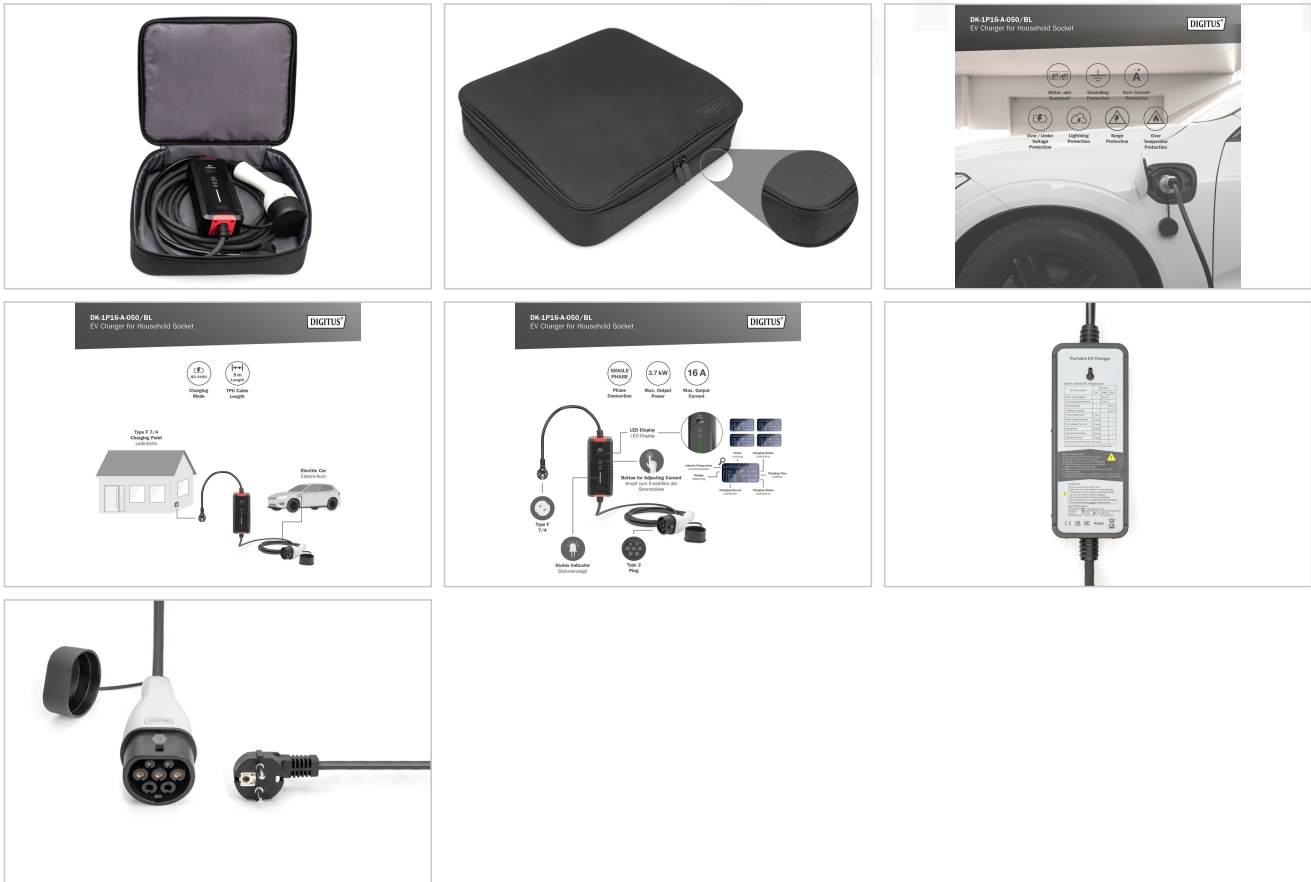
Package contents

- 1 x estação de carregamento móvel
- 1 x saco para cabos
- Guia de início rápido

Logistics

	Number (pcs)	Weight (kg)	Depth (cm)	Width (cm)	Height (cm)	cm ³
Packaging Unit Carton	2	5.95	37.50	36.00	22.50	30,375.00
Packaging Unit Inside	1	2.98	0.00	0.00	0.00	0.00
Packaging Unit Single	1	2.98	36.00	33.00	10.00	11,880.00
Net single without Packaging	1	0.00	6.00	29.00	33.00	0.00

More images:



EU responsible person

EU based economic operator ensuring the product complies with the required regulations.

ASSMANN Electronic GmbH
 Auf dem Schüffel 3
 Lüdenscheid, Germany
<https://www.assmann.com>
info@assmann.com