

# DIGITUS® Cargador para vehículos eléctricos para toma de corriente doméstica

DK-1P16-A-050-BL  
EAN 4016032487791



## Cargador EV, 5 m, 230 V, tipo F 7/4 a EV tipo 2, Potencia de carga regulable 1,8; 2,3; 2,8; 3,7 kW

La Estación de carga móvil DK-1P16-A-050-BL de DIGITUS ofrece una posibilidad inteligente y cómoda para cargar vehículos eléctricos. La clavija con contacto de puesta a tierra se puede conectar a cualquier toma de corriente normal de 230 V. El conector del cable de carga es compatible con todos los vehículos eléctricos e híbridos del tipo 2. El cable con el grado de protección IP55 tiene una longitud de 5 m y es apropiado para el transporte a diferentes lugares.

**La Estación de carga móvil DK-1P16-A-050-BL de DIGITUS permite la carga eficiente de vehículos eléctricos en tomas de corriente domésticas y ofrece, además de una práctica función de carga rápida, diferentes posibilidades de ajuste entre varios amperajes**

- Potencia nominal: 3,7 kW
- Tensión nominal: 230 V
- Corriente nominal: 8 A /10 A /12 A /16 A (corriente ajustable)

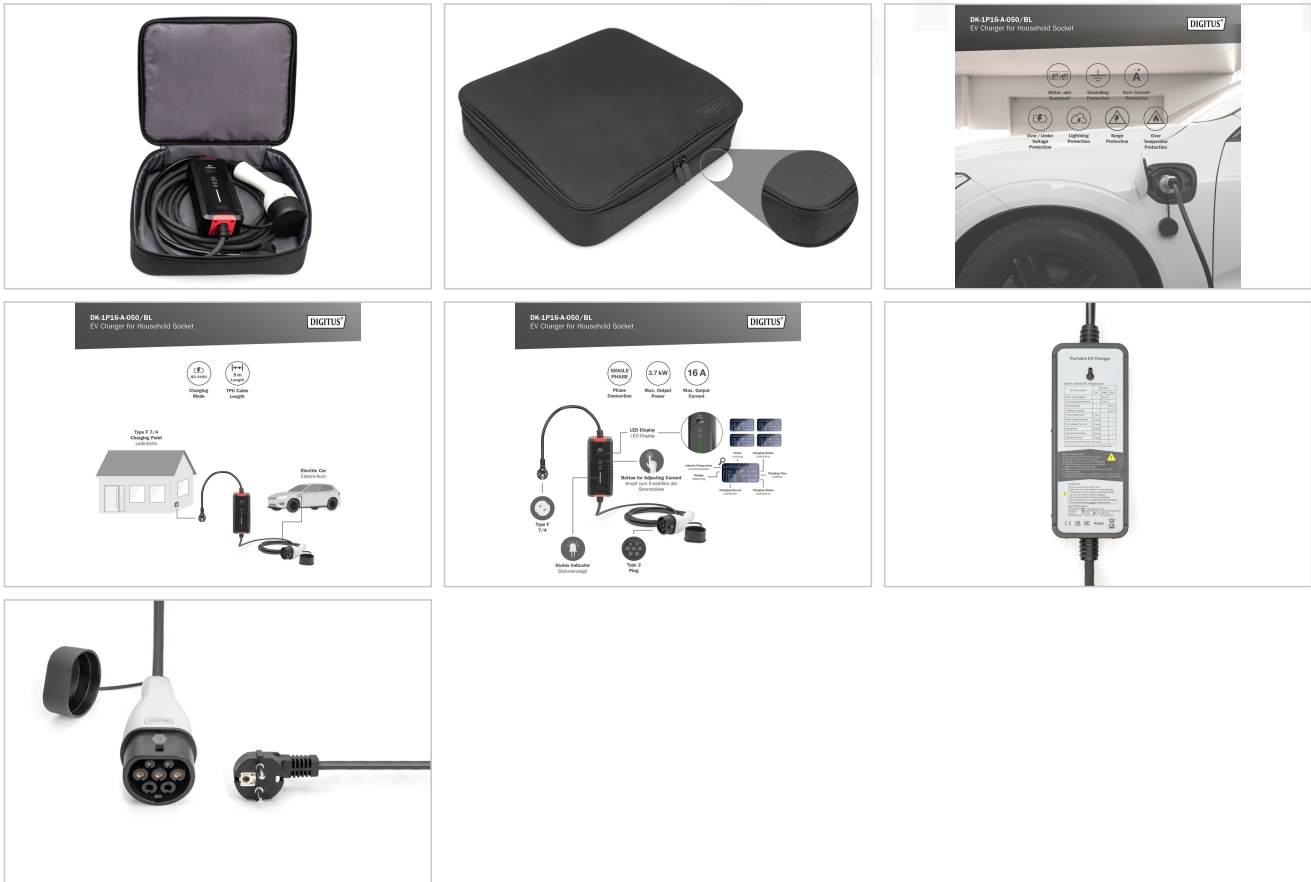
- Pantalla LCD: Indicación de corriente de carga, tensión, potencia, tiempo de carga, estado de carga, temperatura interior
- Protección: Protección contra sobretensiones, protección contra subtensiones, protección contra sobrintensidades, protección contra sobretemperatura
- Longitud del cable: 5 m
- Tipo de cable, cable de conexión: H05 VV-F 3 x 2,5 mm<sup>2</sup>
- Tipo de cable, cable de unión: EV07EE-H 3 x 2,5 mm<sup>2</sup> + 2 x 0,5 mm<sup>2</sup>
- Conector: EN 62196-2 tipo 2
- Grado de protección: IP55 (protección contra chorros de agua)
- Temperatura de servicio: -30 °C a +50 °C

### Package contents

- 1 estación de carga móvil
- 1 bolsa para cables
- Guía de inicio rápido

Logistics						
	Number (pcs)	Weight (kg)	Depth (cm)	Width (cm)	Height (cm)	cm <sup>3</sup>
Packaging Unit Carton	2	5.95	37.50	36.00	22.50	30,375.00
Packaging Unit Inside	1	2.98	0.00	0.00	0.00	0.00
Packaging Unit Single	1	2.98	36.00	33.00	10.00	11,880.00
Net single without Packaging	1	0.00	6.00	29.00	33.00	0.00

**More images:**



**EU responsible person**

EU based economic operator ensuring the product complies with the required regulations.

ASSMANN Electronic GmbH  
 Auf dem Schüffel 3  
 Lüdenscheid, Germany  
<https://www.assmann.com>  
[info@assmann.com](mailto:info@assmann.com)