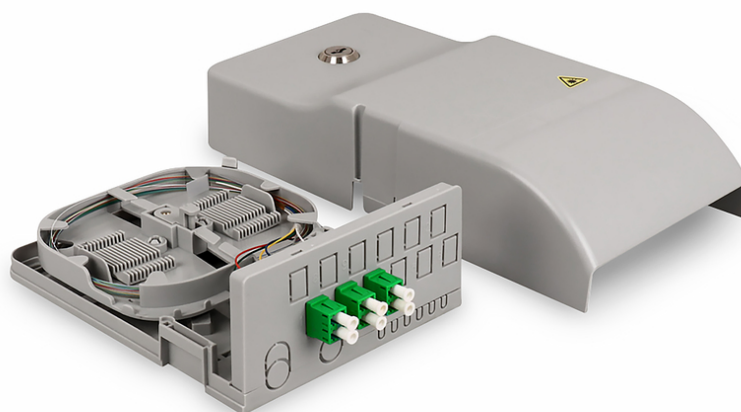


DIGITUS Punto di trasferimento casa Ftth, 3 x LC/APC duplex

DN-949103

EAN 4016032487630



Punto di trasferimento casa Ftth, 3 x LC/APC duplex OS2, IP54, pronto per la giunzione

L'HÜP è costituito da un alloggiamento in tre parti. La piastra di base viene fissata nella posizione desiderata, garantendo così la libertà di lavoro nel quadro di distribuzione. Il passaggio intelligente dei cavi facilita la posa e il fissaggio dei cavi. La piastra di base è inoltre dotata di un supporto per splitter PLC e di varie opzioni di ingresso cavi. Due aperture sulla piastra di base consentono l'inserimento di microcondotti da 7 o 12 mm. Il supporto della testa sulla piastra di base offre spazio per un supporto per giunzioni, che può essere sostituito da un qualsiasi supporto per giunzioni o termoretraibili. Lo spazio sulla piastra di base e il supporto a crimpare possono essere utilizzati per una giunzione passante. Il secondo attacco contiene la versatile cassetta di giunzione, che può ospitare fino a 12 giunzioni e offre spazio per 24 fibre. Le dodici aperture possono essere dotate di un massimo di 12 accoppiatori LC duplex, 12 SC simplex o 12 E-2000®. I due porta-testa della cassetta di giunzione sono dotati di due porta-giunti a crimpare per dodici fibre ciascuno. Questi possono essere sostituiti con supporti per giunzioni o termoretraibili standard. Infine, l'alloggiamento a parete è protetto da un lungo coperchio che impedisce l'accesso all'utente. Il coperchio può anche essere bloccato con la serratura a cilindro incorporata. Sul lato è presente un dispositivo per sigillare la scatola di giunzione.

Offre tutte le funzioni necessarie per il vostro progetto a banda larga Ftth in un design compatto e intelligente.

- Tre porta-testine flessibili con porta-giunti per la protezione delle giunzioni a crimpare

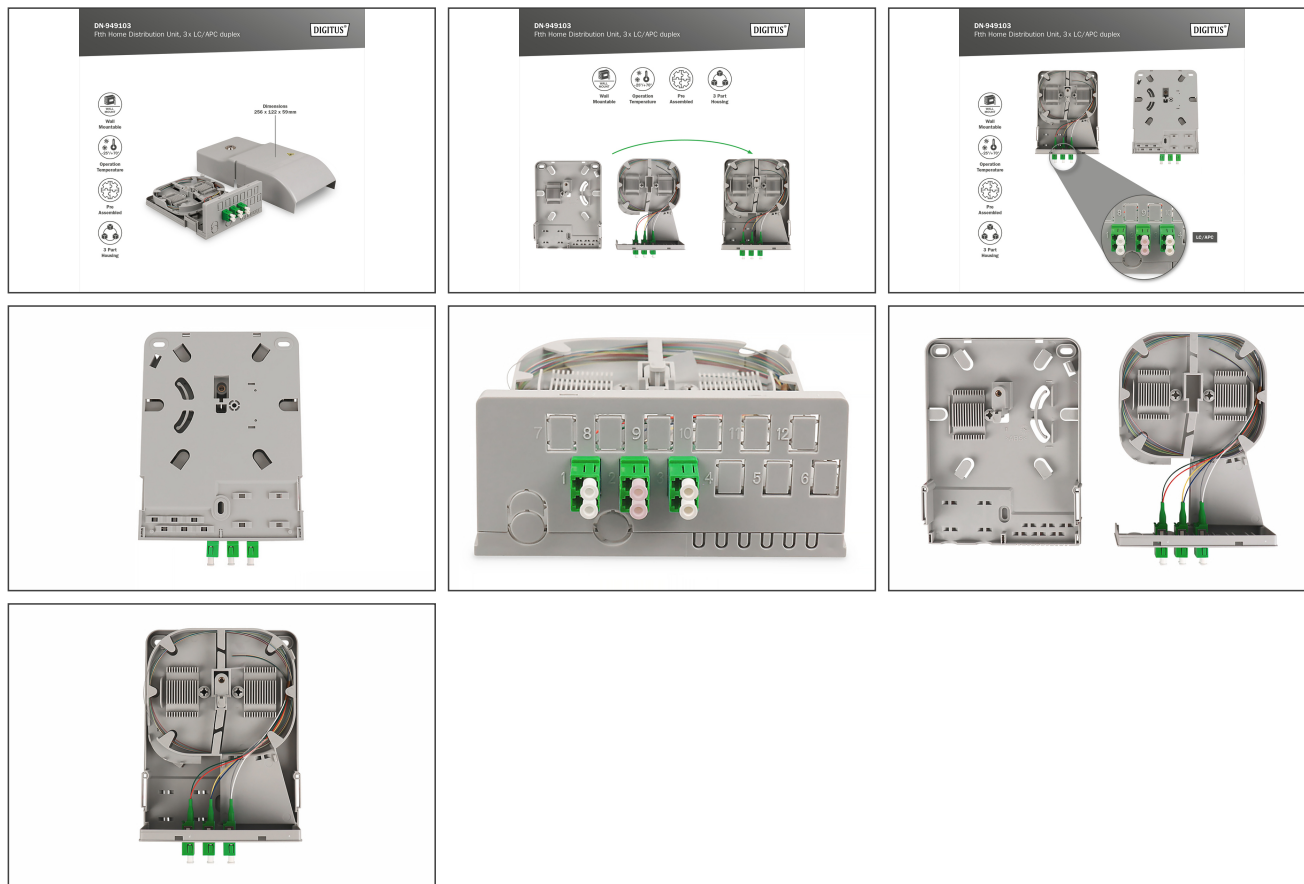
- Alimentazione del cavo patch protetta da una lunga copertura
- Registrazione dello splitter PLC
- Bloccabile tramite serratura incorporata
- Guida della fibra "senza tensioni" ottimizzata per il raggio di curvatura
- Adatto al montaggio a parete
- Materiale: plastica (ABS)
- 2 voci per microdotti da 7/12 mm
- Può contenere fino a 2 blocchi di gas
- Trecce: montate, separate, codificate a colori secondo la norma IEC 60304 e conservate nella cassetta.
- Capacità: 3 x LC duplex
- Cassetta di giunzione rimovibile con memoria di sovrallunghezza del pigtail
- Dimensioni (HxLxP): 256 x 122 x 59 mm
- Temperatura di esercizio: -25/+70° C
- Temperatura di stoccaggio: -40/+90° C
- IL: max. 0,20dB 1,2
- RL: min. 60dB 1,3

Package contents

- Ftth HÜP (tecnologia delle linee a punti terminali) con raccordi, grigio chiaro
- 3 x accoppiatori LC/APC DX-SM, alloggiamento in plastica verde con manicotto in ceramica
- 6 x codette LC/APC-SX E9/125µm G657A1 OS2 - 1,5 m
- 3 tasselli con viti corrispondenti

Logistics						
	Number (pcs)	Weight (kg)	Depth (cm)	Width (cm)	Height (cm)	cm ³
Packaging Unit Carton	1	0.70	30.00	14.00	7.00	2,940.00
Packaging Unit Inside	1	0.70	30.00	14.00	7.00	2,940.00
Packaging Unit Single	1	0.70	30.00	14.00	11.00	4,620.00
Net single without Packaging	1	0.27	25.00	13.00	7.00	0.00

More images:



Safety notes

- Evitare il contatto diretto con le sorgenti luminose: I cavi in fibra ottica, soprattutto quelli con sorgenti luminose attive come i laser (ad esempio nei sistemi di comunicazione ottica), possono emettere
- radiazioni pericolose che possono danneggiare gli occhi. Fare attenzione a non guardare mai direttamente nella luce di una fibra ottica, anche se la sorgente luminosa è invisibile a occhio nudo.
- Quando si lavora con i cavi in fibra ottica, soprattutto durante i test o quando si lavora con i laser, è necessario indossare sempre occhiali protettivi per proteggersi dalle radiazioni nocive.
- Quando si collega e scollega il cavo, afferrare solo la spina e non tirare direttamente il cavo.
- Non si piegano e non si schiacciano: I cavi in fibra ottica sono sensibili alle sollecitazioni meccaniche.
- Per proteggere i cavi da danni fisici, devono essere posati in appositi canali o con materiali protettivi.
- Mantenere puliti i connettori dei cavi: I cavi in fibra ottica sono sensibili alla polvere e allo sporco. Anche piccole particelle sui connettori possono compromettere gravemente la qualità del segnale.
- I cavi non devono essere utilizzati in ambienti con temperature estremamente elevate o molto basse. Prestare attenzione alle informazioni sul prodotto relative alla temperatura massima di esercizio del cavo.
- Controllare regolarmente che i cavi non presentino danni visibili, come crepe, pieghe o segni di usura. I cavi difettosi devono essere sostituiti immediatamente.

EU responsible person

EU based economic operator ensuring the product complies with the required regulations.

ASSMANN Electronic GmbH
Auf dem Schüffel 3
Lüdenscheid, Germany
<https://www.assmann.com>
info@assmann.com