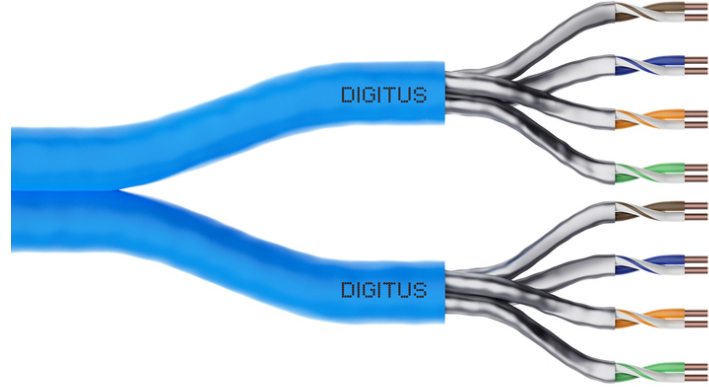


DIGITUS® CAT 6A U/FTP kurulum kablosu, 500 m, dupleks, Cca

DK-1625-A-VH-D-5

EAN 4016032486787



CAT 6A U-FTP kurulum kablosu, 500 MHz Eca (EN 50575), AWG 23/1, 500 m makara, Sx, mavi

DIGITUS® Kategori 6A U-FTP kurulum kabloları ISO/IEC 11801, TIA/586-C.2 ve YD/T1019 Kategori 6A Şartnamelerine göre geliştirilmiş ve test edilmiştir. Her kablo 8 adet renk kodlu AWG 23 polietilen izolasyonlu iletkenlerden oluşur. İletkenler 4 çift olarak farklı Uzunluklarda tasarlanmıştır. Dış yalıtımdaki baskı detayları Marka adını ve Ürün Numarasını içerir. Kablolar Kurulumu Kolaylaştıran bir Yatay Makara Üzerinde teslim edilir.

Aığınız için mükemmel performans ve bağlantı kalitesi.

- Fiziksel özellikler:
- İletken: Çıplak bakır tel, AWG 23/1
- Performansın sabitliğini değerlendirme ve doğrulama sistem(ler)i: Sistem 3
- Toplam yalıtılmış iletken sayısı: 8, 4 çift halinde bükülmüş
- Renk kodu: Mavi-beyaz, turuncu-beyaz, yeşil-beyaz, kahverengi-beyaz
- Ayrı çiftlerin ekranlanması: Alüminyum lamine polyester film, %100 kaplar
- Dış kılıf: EN 50575 uyarınca Eca ila B2ca; LSZH
- Dış kılıf kalınlığı (nominal): 0,5 mm (Eca); 0,6 mm (Dca); 0,8 mm (Cca); 0,8 mm (B2ca)
- Dış gövde rengi: Açık mavi (RAL 5012)
- Mekanik özellikler:
- Çekme yükü: 150N maks.
- Dinamik bükülme yarıçapı: 8x AD mm min.
- Statik bükülme yarıçapı: 4x AD mm min.

- Taşıma ve depolama sıcaklık aralığı: -20 °C ila +60 °C
- Çalışma sıcaklığı aralığı: -20 °C ila +75 °C
- Kurulum sıcaklık aralığı: 0 °C ila +50 °C
- Dış çap: 7,0 mm (Eca); 7,2 mm (Dca); 7,6 mm (Cca); 7,6 mm (B2ca)
- Ağırlık (kg/km): 56 kg (Eca); 57 kg (Dca); 58 (Cca); 58 kg (B2ca)
- Elektriksel özellikler:
- Empedans: 100±15 Ohm @ 4 - 100MHz; 100±25 Ohm @ 100-500 MHz;
- Kapasitans: 45 pF/m nominal @ 1 KHz
- Kapasitans dengesizliği (çift-toprak): 1,6 pF/m maks. @ 1 KHz
- İzolasyon direnci: 5 GOhm x km min.
- Döngü direnci: 190 Ohm/km maks. (%2 maks. dengesiz direnç)
- Çalışma gerilimi: 72 Vdc maks.
- Kaplin yayıflaması: CA-Tipi 2
- Faz gecikmesi: 450 nS/100 m maks.
- Zaman gecikmesi: 25 nS/100 m maks.
- Ayırma sınıfı: EN 50174-2'ye göre "c"
- NVP: %70

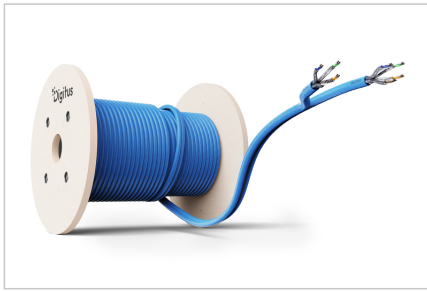
Attributes

- Çeşitler: Bükümlü Çift Kurulum Kabloları
- Kategori: CAT 6A
- Koruma: U-FTP, metal folyolu çiftler
- CPR: Cca
- Uzunluk: 500 m
- Renk: açık mavi
- Kılıf: LSOH
- Yapı: 4 adet 2 AWG 23/1, sabit bükümlü çift

Logistics

	Number (pcs)	Weight (kg)	Depth (cm)	Width (cm)	Height (cm)	cm³
Packaging Unit Carton	1	52.80	55.00	55.00	38.00	114,950.00
Packaging Unit Inside	1	52.80	57.00	30.00	35.50	60,705.00
Packaging Unit Single	1	52.80	55.00	55.00	38.00	114,950.00
Net single without Packaging	1	0.00	0.00	0.00	0.00	0.00

More images:



DIGITUS

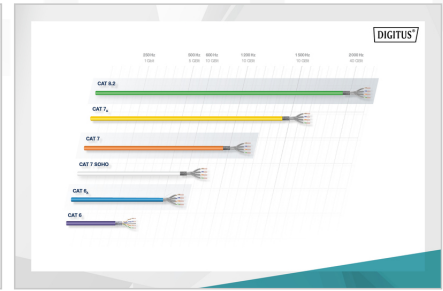
CPR Sınıflama
B2ca (Güçlü tokaç / Heavy duty)
Cca (Halka / Ring)
Dca (Mühür / Sealed)
Eca (Çatlamaz / Flame retardant)

Yakılabilirlik sınıfı
s1a
d1
a1

Yakılabilirlik sınıfı
1+
3

Adaptörler için sertifikasyon sınıfı
EN 60754-2
EN 60754-3
EN 60754-4

Yakılabilirlik sınıfı
S
d
a



GHMT

Certificate
 No. 48884-21
 Category 6e

Zertifikat
 No. 48884-21
 Kategorie 6e

GHMT Type Approval

Intertek

ETL Veritas Certificate of Conformance
 Number: 111422502CAT-6A1

Intertek

Intertek

DIGITUS

Lehişegüçsınıflama / Transmission Properties

Model	10	20	30	40	50	60	70	80	90	100
10	10	10	10	10	10	10	10	10	10	10
20	10	10	10	10	10	10	10	10	10	10
30	10	10	10	10	10	10	10	10	10	10
40	10	10	10	10	10	10	10	10	10	10
50	10	10	10	10	10	10	10	10	10	10
60	10	10	10	10	10	10	10	10	10	10
70	10	10	10	10	10	10	10	10	10	10
80	10	10	10	10	10	10	10	10	10	10
90	10	10	10	10	10	10	10	10	10	10
100	10	10	10	10	10	10	10	10	10	10

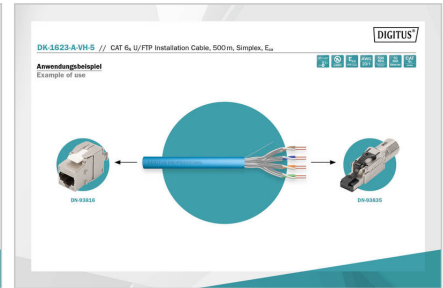
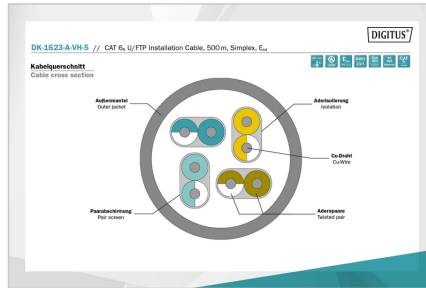
DIGITUS

Ürün Özellikleri / Product Information

Özellikler / Features

Yapısal Özellikler / Structural Properties

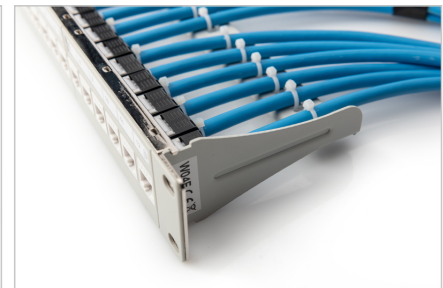
Mekanik Özellikler / Mechanical Properties



DIGITUS

CAT 6A U/FTP Installation Cable, 500 m, Simplex, Eca

AWG 23/1
500 MHz
10 Gbit Ethernet
CAT 6A
Eca
LSZH
CPR class



Safety notes

- Veri kabloları aşırı bükülmemelidir, gerilmemeli veya bükülmemelidir. Keskin bükülmeler kablo kılıfına zarar verebilir ve arızalara veya kısa devrelere yol açabilir.
- Montaj sadece eğitimli uzmanlar tarafından yapılmalıdır.
- Sadece kuru odalarda kurulum.
- Elektromanyetik paraziti önlemek için veri kablosu diğer elektrik kabloları veya yüksek gerilim kaynakları ile doğrudan temas halinde olmamalıdır.

EU responsible person

EU based economic operator ensuring the product complies with the required regulations.

ASSMANN Electronic GmbH
Auf dem Schüffel 3
Lüdenscheid, Germany
<https://www.assmann.com>
info@assmann.com