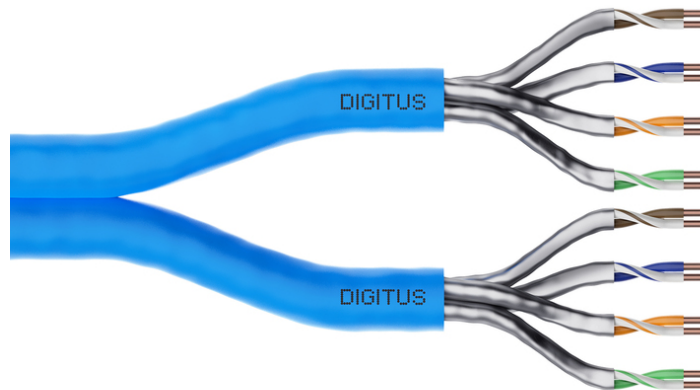


# DIGITUS® Câble d'installation à paire torsadée CAT 6A U-FTP

DK-1625-A-VH-D-5  
EAN 4016032486787



## Câble d'installation CAT 6A U-FTP, 500 MHz Eca (EN 50575), AWG 23/1, bobine de 500 m, Sx, bleu

Les câbles d'installation DIGITUS® catégorie 6A U-FTP ont été conçus et testés conformément aux spécifications ISO/IEC 11801, TIA/586-C.2 et EN50173. Chaque câble est composé de 8 conducteurs isolés en polyéthylène AWG 23 codifiés par des couleurs. Les conducteurs sont percés par paires de 4 à des diamètres différents. Le nom de marque et le numéro d'article constituent les détails d'impression sur la gaine extérieure. Le câble est livré dans une boîte en carton déchirable ou un touret en bois pour faciliter l'installation.

### Un débit et une qualité de connexion excellents pour votre réseau.

- Propriétés physiques :
- Conducteur : fil de cuivre nu AWG 23/1 de 0,57 mm nominal
- Nombre total de conducteurs isolés : 8, torsadés en 4 paires
- Code couleur : bleu et blanc, orange et blanc, vert et blanc, marron et blanc
- Blindage de chaque paire : film polyester doublé d'aluminium, couvre 100 %
- Gaine extérieure : Sans halogène (FRNC-B/LSZH-1)
- Épaisseur de gaine extérieure : 0,50 mm, nominal
- Couleur : Bleu clair (RAL 5012)
- Propriétés mécaniques :
- Résistance à la traction : 150 N max.
- Rayon de courbure dynamique : 8x AD mm min.
- Rayon de courbure statique : 4x AD mm min.
- Plage de température de transport et de stockage : -20 °C à +60 °C

- Plage de température de fonctionnement : -20 °C à +75 °C
- Plage de température en fonctionnement : 0 °C à +50 °C
- Diamètre extérieur : 7,0 mm, nominal
- Résistant au feu : IEC 60332-1
- Absence d'halogène et densité de la fumée : IEC 60754-2 et IEC 61034
- Valeur calorifique : 650 MJ/km
- Poids : 50 kg/km
- Propriétés électriques :
- Impédance moyenne : 100 ± 5 ohm à 1 MHz - 600 MHz
- Capacité : 40 pF/m nominal @ 1 KHz
- Déséquilibre de capacités (paire-terre) : 1,6 pF/m max. @ 1 KHz
- Résistance d'isolation : 5 Gohm x km min.
- Résistance ohmique : 147 ohm/km max. (2 % max. de tolérance)
- Tension de fonctionnement : 72 Vdc max.
- Perte d'insertion : 65 dB
- Retard de phase : 450 nS/100 m max.
- Délai de propagation : 15 nS/100 m max.

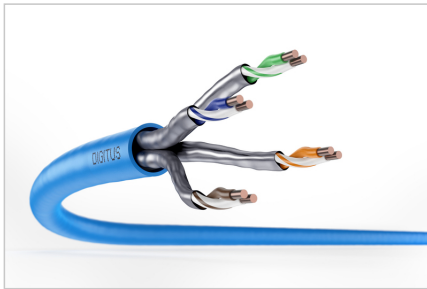
### Attributs

- Assortiment: Câbles d'installation à paires torsadées
- Catégorie: Cat. 6a
- Blindage: U-FTP, blindage par feuillard
- RPC: Cca
- Longueur: 500 m
- Couleur: bleu clair
- Gaine: LSOH
- Structure: 4x 2 AWG 23/1, paires torsadées blindées

### Logistics

	Number (pcs)	Weight (kg)	Depth (cm)	Width (cm)	Height (cm)	cm³
<b>Packaging Unit Carton</b>	1	52.80	55.00	55.00	38.00	114,950.00
<b>Packaging Unit Inside</b>	1	52.80	57.00	30.00	35.50	60,705.00
<b>Packaging Unit Single</b>	1	52.80	55.00	55.00	38.00	114,950.00
<b>Net single without Packaging</b>	1	0.00	0.00	0.00	0.00	0.00

More images:



**DIGITUS**

AWG 23/1

500 MHz

10 Gbit Ethernet

CAT 6A

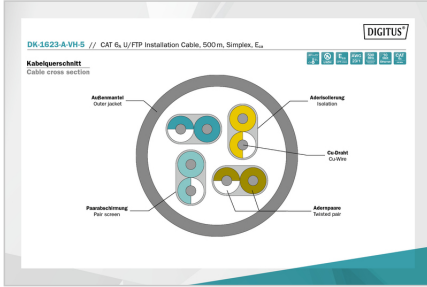
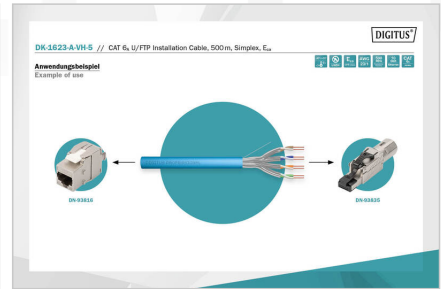
20V+75V

LSZH

Eca

CPR class

**CAT 6A U/FTP Installation Cable, 500 m, Simplex, E<sub>ca</sub>**



**DIGITUS**

**Produktinformation Product Information**

Produktname: Patch Cord, Simplex (Bund, Twisted) Shielded  
 Produkttyp: Patch Cord, Simplex (Bund, Twisted) Shielded  
 Artikelnummer: 881 823 - 0001 (100m) / 881 823 - 0002 (500m) / 881 823 - 0003 (1000m)  
 EAN: 4270151000001 (100m) / 4270151000002 (500m) / 4270151000003 (1000m)

**Elektrische Eigenschaften Electrical Properties**

Leitfähigkeit: 100% (20°C) nach IEC 60385-2  
 Kapazität: 50 pF/m (20°C) nach IEC 60385-2  
 Induktivität: 0,5 µH/m (20°C) nach IEC 60385-2  
 Dämpfung: 0,5 dB/100m (20°C) nach IEC 60385-2  
 Dämpfung: 0,5 dB/100m (20°C) nach IEC 60385-2  
 Dämpfung: 0,5 dB/100m (20°C) nach IEC 60385-2  
 Dämpfung: 0,5 dB/100m (20°C) nach IEC 60385-2  
 Dämpfung: 0,5 dB/100m (20°C) nach IEC 60385-2  
 Dämpfung: 0,5 dB/100m (20°C) nach IEC 60385-2

**Physikalische Spezifikationen Physical Properties**

Leitfähigkeit: 100% (20°C) nach IEC 60385-2  
 Kapazität: 50 pF/m (20°C) nach IEC 60385-2  
 Induktivität: 0,5 µH/m (20°C) nach IEC 60385-2  
 Dämpfung: 0,5 dB/100m (20°C) nach IEC 60385-2  
 Dämpfung: 0,5 dB/100m (20°C) nach IEC 60385-2  
 Dämpfung: 0,5 dB/100m (20°C) nach IEC 60385-2  
 Dämpfung: 0,5 dB/100m (20°C) nach IEC 60385-2  
 Dämpfung: 0,5 dB/100m (20°C) nach IEC 60385-2  
 Dämpfung: 0,5 dB/100m (20°C) nach IEC 60385-2

**Mechanische Eigenschaften Mechanical Properties**

Spannung: 100N  
 Zugkraft: 100N  
 Zugkraft: 100N  
 Zugkraft: 100N  
 Zugkraft: 100N  
 Zugkraft: 100N  
 Zugkraft: 100N  
 Zugkraft: 100N  
 Zugkraft: 100N  
 Zugkraft: 100N

**DIGITUS**

Leitungsparameter Transmission Properties

PROF.	EXT.	NEXT	PS NEXT	ALO	PS ALO	RL	EXTFEXT	PS EXFEXT
MHz	dB	dB	dB	dB	dB	dB	dB	dB
1	11	21	16	8,5	8,5	25	16	16
10	1,3	10	17	8,1	8,1	25	16	16
100	0,43	10	17	8,0	8,0	20,1	16	16
1000	0,13	10	16	8,0	8,0	13,3	16	16
10000	0,03	10	17	8,1	8,1	10	16	16

Interpretation: 100% (20°C) nach IEC 60385-2



**GHMT**

**Certificate**  
 No. 48864-211

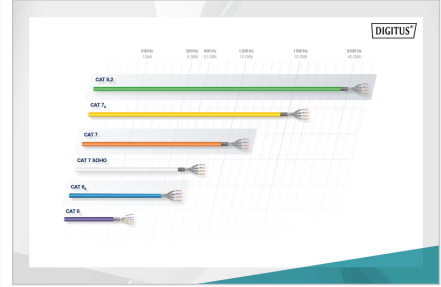
Category 6

**Zertifikat**  
 No. 48864-211

Kategorie 6

**Bekanntes unter, Gegen, Kategorie 6**  
 GHMT Type Approval

**Synergisches Kabel, Kupfer, Kategorie 6**  
 GHMT Type Approval

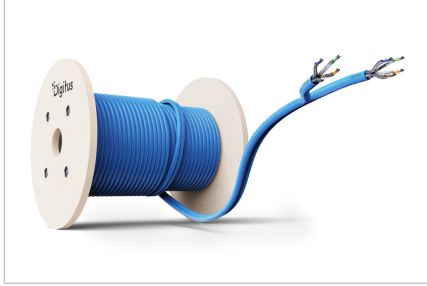
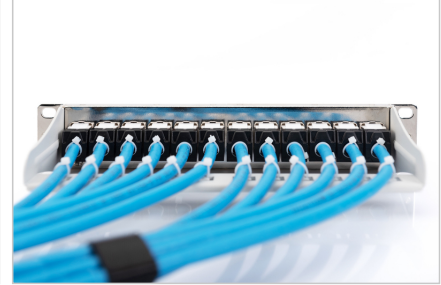


**DIGITUS**

**CPR Einstufung**

Brandenfallschutz	Brandausbreitung	Lebensdauer	Adaptivität	Zusammenfassung
B2ca	Sehr hoch	1+	<ul style="list-style-type: none"> <li>Spezialverlegung</li> <li>Keine Verlegung</li> <li>Keine Verlegung</li> <li>Keine Verlegung</li> </ul>	<ul style="list-style-type: none"> <li>Keine Verlegung</li> <li>Keine Verlegung</li> <li>Keine Verlegung</li> <li>Keine Verlegung</li> </ul>
Cca	Hoch	1	<ul style="list-style-type: none"> <li>Spezialverlegung</li> <li>Keine Verlegung</li> <li>Keine Verlegung</li> <li>Keine Verlegung</li> </ul>	<ul style="list-style-type: none"> <li>Keine Verlegung</li> <li>Keine Verlegung</li> <li>Keine Verlegung</li> <li>Keine Verlegung</li> </ul>
Dca	Mittel	3	<ul style="list-style-type: none"> <li>Spezialverlegung</li> <li>Keine Verlegung</li> <li>Keine Verlegung</li> <li>Keine Verlegung</li> </ul>	<ul style="list-style-type: none"> <li>Keine Verlegung</li> <li>Keine Verlegung</li> <li>Keine Verlegung</li> <li>Keine Verlegung</li> </ul>
Eca	Gering	1	<ul style="list-style-type: none"> <li>Spezialverlegung</li> <li>Keine Verlegung</li> <li>Keine Verlegung</li> <li>Keine Verlegung</li> </ul>	<ul style="list-style-type: none"> <li>Keine Verlegung</li> <li>Keine Verlegung</li> <li>Keine Verlegung</li> <li>Keine Verlegung</li> </ul>

Brandenfallschutz: B2ca, Cca, Dca, Eca  
 Brandausbreitung: s1a, s1a, d1, a1



Safety notes

- Les câbles de données ne doivent pas être pliés, étirés ou tordus de manière excessive. Les pliages brusques peuvent endommager la gaine du câble et entraîner des pannes ou des courts-circuits.
- Installation uniquement par du personnel qualifié et formé.
- Pose uniquement dans des pièces sèches.
- Le câble de données ne doit pas être en contact direct avec d'autres câbles électriques ou sources de haute tension afin d'éviter les perturbations électromagnétiques ou les interférences.

**EU responsible person**

EU based economic operator ensuring the product complies with the required regulations.

ASSMANN Electronic GmbH  
Auf dem Schüffel 3  
Lüdenscheid, Germany  
<https://www.assmann.com>  
[info@assmann.com](mailto:info@assmann.com)