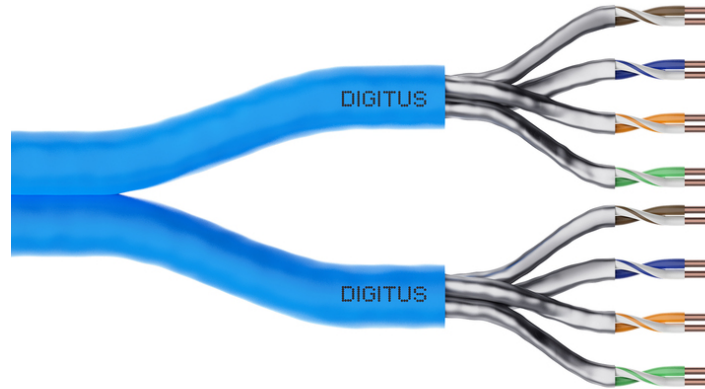


DIGITUS® CAT 6A U/FTP Datenkabel - Verlegekabel, 500 m, Duplex, Cca

DK-1625-A-VH-D-5
EAN 4016032486787



CAT 6A U-FTP Datenkabel - Verlegekabel, 500 MHz Cca (EN 50575), AWG 23/1, 500 m Trommel, dx, Blau

Das Digitus® Cat.6A U/FTP Verlegekabel zeichnet sich durch folgenden Kabelaufbau aus 4x2x AWG23/1 und erreicht eine Übertragungsfrequenz von bis zu 500 MHz. Der halogenfrei Kabelmantel ist konform zu der Norm IEC 60332-1, FRNC-B, LSZH-1 und der BauPVO Euroklasse Cca. Das Kabel ist für die strukturierte Gebäudeverkabelung im sekundären und tertiären Bereich geeignet. Konform zu den Normen ISO/IEC 11801, DIN EN 50173, DIN EN 50288-10-1.

Zukunftsorientierte Standards und High-End Qualität für Ihr Netzwerk.

- Physikalische Eigenschaften:
- Leiter: Blauer Kupferdraht, AWG 23/1
- System(e) zur Bewertung und Überprüfung der Leistungsbeständigkeit: System 3
- Gesamtzahl der isolierten Leiter: 8, verdreht zu 4 Paaren
- Farbcode: Blau-Weiß, Orange-Weiß, Grün-Weiß, Braun-Weiß
- Abschirmung der Einzelpaare: Aluminiumkaschierte Polyesterfolie, deckt 100 % ab
- Außenmantel: Eca bis B2ca gem. EN 50575; LSZH
- Außenmantelstärke (nominal): 0,5 mm (Eca); 0,6 mm (Dca); 0,8 mm (Cca); 0,8 mm (B2ca)
- Außenmantelfarbe: Lichtblau (RAL 5012)
- Mechanische Eigenschaften:
- Zugbelastung: 150N max.
- Dynamischer Biegeradius: 8x AD mm min.
- Statischer Biegeradius: 4x AD mm min.
- Transport- und Lagertemperaturbereich: -20 °C bis +60 °C

- Betriebstemperaturbereich: -20 °C bis +75 °C
- Installationstemperaturbereich: 0 °C bis +50 °C
- Außendurchmesser: 7,0 mm (Eca); 7,2 mm (Dca); 7,6 mm (Cca); 7,6 mm (B2ca)
- Gewicht (kg/km): 56 kg (Eca); 57 kg (Dca); 58 (Cca); 58 kg (B2ca)
- Elektrische Eigenschaften:
- Impedanz: 100±15 Ohm @ 4 - 100MHz; 100±25 Ohm @ 100-500 MHz;
- Kapazität: 45 pF/m nominal @ 1 KHz
- Kapazitätsunsymmetrie (Paar-Erde): 1,6 pF/m max. @ 1 KHz
- Isolationswiderstand: 5 GOhm x km min.
- Schleifenwiderstand: 190 Ohm/km max. (2% max. unbalancierter Widerstand)
- Betriebsspannung: 72 Vdc max.
- Kopplungsdämpfung: CA-Type 2
- Phasenverzögerung: 450 nS/100 m max.
- Laufzeitverzögerung: 25 nS/100 m max.
- Trennklasse: „c“ gem. EN 50174-2
- NVP: 70%

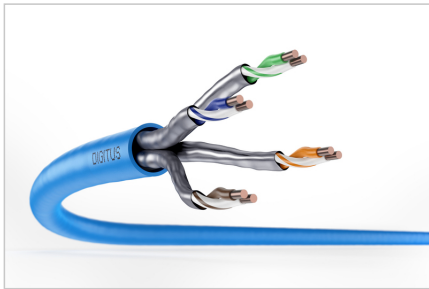
Merkmale

- Sortiment: Twisted Pair Installationskabel
- Kategorie: CAT 6A
- Schirmung: U-FTP, Paare in Metallfolie
- BauPVO: Cca
- Länge: 500 m
- Farbe: licht blau
- Kabelaufbau: 4 x 2 AWG 23/1, massives Twisted Pair
- Mantel: LSOH

Logistische Daten

	Anzahl (Stück)	Gewicht (kg)	Tiefe (cm)	Breite (cm)	Höhe (cm)	cm³
Karton-VPE	1	52,80	55,00	55,00	38,00	114.950,00
Innen-VPE	1	52,80	57,00	30,00	35,50	60.705,00
Einzel-VPE	1	52,80	55,00	55,00	38,00	114.950,00
Netto einzeln ohne VP	1	0,00	0,00	0,00	0,00	0,00

Weitere Anwendungsbilder:



DIGITUS

AWG 23/1 500 MHz 10 Gbit Ethernet CAT 6A

20V+75V LSZH Eca CPR class

CAT 6A U/FTP Installation Cable, 500 m, Simplex, E_{ca}

DIGITUS

DK-1823-A-VH-5 // CAT 6, U/FTP Installation Cable, 500m, Simplex, E_{ca}

Anwendungsbild
Example of use

DIGITUS

DK-1823-A-VH-5 // CAT 6, U/FTP Installation Cable, 500m, Simplex, E_{ca}

Kabelschicht
Cable cross section

DIGITUS

Produktinformation Product Information

Elektrische Eigenschaften Electrical Properties

Physikalische Spezifikationen Physical Properties

Mechanische Eigenschaften Mechanical Properties

DIGITUS

Leitungsparameter Transmission Properties

FREQ.	ATT	NEXT	PS NEXT	ADR	PS ADR	SL	EXTFEXT	PS EXFEXT
MHz	dB	dB	dB	dB	dB	dB	dB	dB
1	1.1	25	16	8.0	8.0	25	16	16
10	1.0	20	17	8.1	8.1	25	16	16
100	0.8	16	17	8.0	8.0	20	16	16
1000	0.3	15	16	7.9	7.9	13	16	17
10000	0.1	17	17	8.1	8.1	12	14	14

Intertek

ETL Verified Certificate of Conformance

Model: CAT 6A U/FTP 23 AWG 10G Ethernet Patch Cord

Part Number: CAT 6A U/FTP 23 AWG 10G Ethernet Patch Cord

Quantity: 10000

Lot Number: 10000

Production Date: 2023-01-01

Expiration Date: 2023-12-31

Intertek logo and certification details.

GHMT

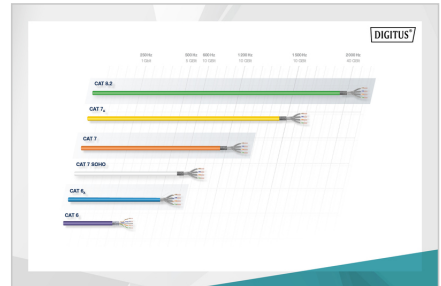
Certificate
No. 48884-21

Zertifikat
No. 48884-21

Category 6

Category 6

GHMT logo and certification details.



DIGITUS

CEP Compliance

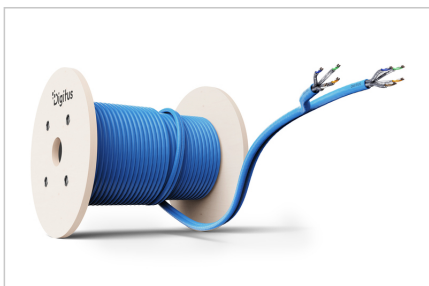
Bestandteile für geschultes Personal

Leitungsparameter (GHz)

Adaptier- und Konformitäts-Daten

Zusammenfassung

Table with columns for components, parameters, and compliance data.



Sicherheitshinweise

- Datenkabel dürfen nicht übermäßig gebogen, gestreckt oder verdreht werden. Scharfe Knickpunkte können den Kabelmantel beschädigen und zu Ausfällen oder Kurzschlüssen führen.
- Installation nur durch geschultes Fachpersonal.
- Verlegung nur in trockenen Räumen.
- Das Datenkabel darf nicht in unmittelbarem Kontakt mit anderen elektrischen Leitungen oder Hochspannungsquellen stehen, um elektromagnetische Störungen oder Interferenzen zu vermeiden.

Verantwortliche Person für die EU

In der EU ansässiger Wirtschaftsbeteiligter, der sicherstellt, dass das Produkt den erforderlichen Vorschriften entspricht.

ASSMANN Electronic GmbH
Auf dem Schüffel 3
Lüdenscheid, Germany
<https://www.assmann.com>
info@assmann.com