

DIGITUS® USB-C 4.Gen3 - Cavo di collegamento USB-C, 1 m

DB-300443-010-S

EAN 4016032485865



Cavo di collegamento USB4 Gen3, da TipoC a TipoC, custodia in alluminio. Treccia PP 8K@60Hz, 4K@60Hz, PD3.1, 40Gbit/s, 1m, bw

Il cavo USB 4.0 di terza generazione Digitus® con alloggiamento in alluminio è il tuttofare tra i cavi. Grazie al protocollo Thunderbolt 3, è possibile realizzare trasmissioni PCI Express, DisplayPort e host-to-host. È possibile utilizzare questo cavo per trasferire segnali audio/video, dati e alimentazione. La velocità di trasferimento dei dati è di 40 Gbit/s, quindi 8 volte più veloce dell'USB 3.0 (5 Gbit/s), 4 volte più veloce dell'USB 3.1 (10 Gbit/s) e 2 volte più veloce dell'USB 3.2 (20 Gbit/s). Ciò consente di trasferire in pochi secondi dati di grandi dimensioni come film e musica. I segnali video vengono trasmessi con una risoluzione massima di 8K a una frequenza di aggiornamento di 60 Hz. Inoltre, è supportata anche la risoluzione 4K (3840 x 2160) @60Hz. (è possibile la modalità duale). Grazie a USB Power Delivery Revision 3.1, è garantita la funzione di ricarica rapida. Con il caricabatterie corrispondente, è possibile caricare in breve tempo i dispositivi smart con una potenza massima di 240 W (5 A / 48 V). L'interfaccia USB Type-C consente un'ampia compatibilità con i dispositivi dotati di questa connessione.

Il cavo USB4 Gen3 è un cavo universale e supporta i seguenti tipi di trasmissione: audio/video/trasferimento dati/funzione di ricarica

- Supporta: 8K (7680x4320) @60Hz.
- Supporta: 4K (3840 x 2160) @60Hz. (possibilità di doppio)
- Supporta velocità di trasferimento dati fino a 40 Gbit/s
- Retrocompatibile con Thunderbolt 3, USB 3.2, USB 3.1 e USB 2.0
- Supporta USB Power Delivery Revision 3.1 (PD 3.1) con 48 V, 5 A e 240 W.
- Materiale del nucleo: CU
- Collegamento 1: USB tipo C, spina
- Connessione 2: USB tipo C, spina
- Dimensione spina 1: 6,65*2,4 mm
- Dimensione spina 2: 6,65*2,4 mm
- Connessioni di colore: Nero
- Superficie di contatto: placcata in oro
- Numero di PIN: 22

- Cofano: stampato
- Materiale esterno del cavo: PP
- Alloggiamento della spina: alluminio
- Diametro esterno del cavo: 5,0 mm
- Resistenza alla trazione: 4 kg/min
- AWG: 30
- 5A 48V
- Raggio di curvatura: 60
- Colore del cavo: nero
- Schermatura: Doppia schermatura
- Prodotto USB-C: sì
- Peso totale: 45 g
- Istruzioni del produttore:
- Se si collega un monitor/TV/proiettore USB-C a un PC dotato di USB Type-C, assicurarsi che il display USB-C supporti l'uscita del segnale DisplayPort.
- La capacità di uscita video dipende dalla scheda grafica del notebook e dal monitor collegato. Alcuni monitor limitano inoltre la risoluzione disponibile.
- Per utilizzare un'uscita doppia 4K, il dispositivo USB 4 deve supportare il protocollo PD3.1.

Attributes

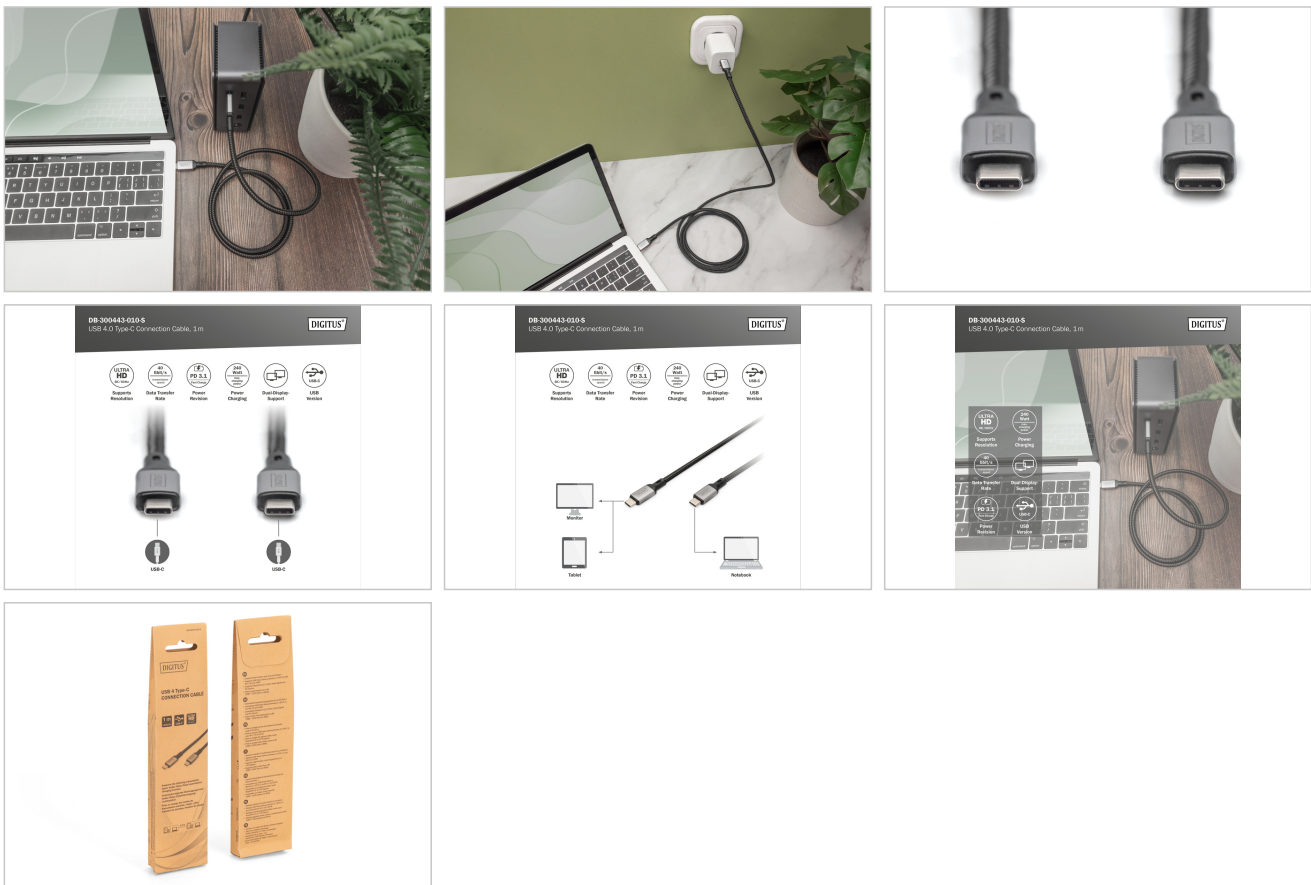
- AWG: 32
- Colore cavo: nero
- Conformità USB: USB 4.0
- Connettore 1: Spina USB C
- Connettore 2: Spina USB C
- Filtro in ferrite: non disponibile
- Superficie di contatto: placcata oro
- Lunghezza: 1 m
- Schermatura: Doppia schermatura

Package contents

- 1 cavo di collegamento USB 4.0 Tipo-C

Logistics						
	Number (pcs)	Weight (kg)	Depth (cm)	Width (cm)	Height (cm)	cm ³
Packaging Unit Carton	80	6.19	26.00	50.00	23.00	29,900.00
Packaging Unit Inside	20	1.55	12.00	24.00	21.00	6,048.00
Packaging Unit Single	1	0.08	5.50	23.00	2.00	253.00
Net single without Packaging	1	0.05	100.00	16.00	1.00	0.00

More images:



Safety notes

- Quando si collega e scollega il cavo, afferrare solo la spina e non tirare direttamente il cavo.
- I cavi non devono essere attorcigliati in modo brusco o piegati ad angolo retto, poiché ciò può danneggiare i fili interni e causare guasti.
- Assicurarsi che i cavi non siano sottoposti a carichi di trazione, che possono danneggiare l'isolamento e i fili all'interno del cavo.
- Assicurarsi che i cavi non vengano posati in aree in cui possono essere facilmente danneggiati meccanicamente.
- I cavi non devono essere utilizzati in ambienti con temperature estremamente elevate o molto basse. Prestare attenzione alle informazioni sul prodotto relative alla temperatura massima di esercizio del cavo.
- Controllare regolarmente che i cavi non presentino danni visibili, come crepe, pieghe o segni di usura. I cavi difettosi devono essere sostituiti immediatamente per evitare guasti, cortocircuiti o addirittura scosse elettriche.

EU responsible person

EU based economic operator ensuring the product complies with the required regulations.

ASSMANN Electronic GmbH
Auf dem Schüffel 3
Lüdenscheid, Germany
<https://www.assmann.com>
info@assmann.com