

DIGITUS® 24-portars 10/100/1000 + 4SFP+ UPLINK-switch, 19", L2+ Features

DN-80223

EAN 4016032485452



24-portars GE 4 SFP+ UPLINK L3-switch 24-portars 10/100/1000+4SFP+ UPLINK-switch

Digitus DN-80223 med 24 Gigabits RJ45-port och fyra oberoende SFP + extra insticksplatser för fibermoduler lämpar sig optimalt för att koppla samman lokala nätverk med datacenter. utrustad med 4 * 10G SFP+ insticksplatser för flexibel utvidgning av ditt nätverk. 10G Uplink-switchen har höga prestanda, Enterprise QoS, utökade säkerhetsriktlinjer och omfattande Layer-2+-Management-funktioner. Alla dessa moderna funktioner ger switchen höga prestanda och tillräcklig flexibilitet för att motsvara de allra flesta, högt ställda IT-krav.

19" 24-portars 10/100/1000 switch + 4 SFP+ UPLINK-portar, L2+ funktioner

- Standarder: IEEE 802.3, IEEE 802.3u, IEEE 802.3ab, IEEE 802.3z, IEEE 802.3x, IEEE 802.1X, IEEE 802.1q, IEEE 802.1p, IEEE 802.1d, IEEE 802.1w, IEEE 802.3ad
- Gränssnitt: 24*10/100/1000 Mbit/s RJ45-portar, 4* 10G SFP+ uttag, 1*konsol
- LED-indikering: PWR, LNK/ACT, SYS
- Nätverksmedier: 10BASE-T: UTP-kabel i kategorierna 3, 4, 5(100m), 100BASE-TX: UTP-kategori 5, 5e-kabel(100m), 1000BASE-T: UTP-kabel i kategorierna 5e, 5(100m) 1000BASE-X: MMF, SMF, 10GBASE-X: MMF, SMF
- MAC-adresstabelle: 16K, Auto-Learning, Auto-Aging
- Jumboram: 12K byte
- Överföringsläge: Store-and-forward
- Paketöverföringshastighet: 95,23 Mpps
- Switchkapacitet: 128 Gbit/s
- Paketbuffert: 12 Mbit
- Mått(L*B*H): 440*260*44mm
- Antal fläktar: Utan fläkt
- Energisparalternativ: IEEE 802.3az
- Strömförsörjning: 24 W
- Ingångsspänning: 12V/2A
- Drifttemperatur: 0 °C ~ 40 °C
- Förvaringstemperatur: -40 °C ~ 70 °C
- Luftfuktighet vid drift: 10 ~ 90 % icke kondenserande
- Luftfuktighet vid förvaring: 5 ~ 90 % icke kondenserande
- Systeminställningar: Grundläggande information, systemstatus, användarhantering, SNMP-konfiguration, import/export av konfigurationsfiler, Firmware-Upgrade
- Portinställningar: Grundläggande konfiguration, portstatistik, Broadcast Storm, begränsning av portfrekvens, portsäkerhet, länkaggregation, portspeglning och portisolering, portaggregation, belastningsutjämning, statisk aggregation, LACP

- MAC-bindning: Statisk MAC-bindning, dynamisk inläring, automatisk omvandling av MAC-bindning, MAC-aging och inlärningsbegränsning samt MAC-filtrering
- VLAN-konfiguration: VLAN-information, VLAN-konfiguration, VLAN-portkonfiguration, Voice-VLAN, QinQ, gäst-VLAN, GVRP, MVR
- ARP: IP Source Guard, ARP-kontroll, Gratuitous-ARP, ARP-skydd, DAI, Tri-Binding
- DHCP: IPV4/IPV6 DHCP-Snooping, DHCP-server, DHCP-Relay
- STP: STP/MSTP/RSTP, PortFast, Root Guard, Bpdu Guard
- SNMP-konfiguration: SNMP-Community, SNMP-visning, SNMP-TRAP, SNMP(V1,V2C,V3)
- RMON-konfiguration: RMON(1,2,3,9)
- ACL-konfiguration: Standard ACLs, ipv6-baserade ACLs, utvidgade ACLs, Mac-baserade ACLs, expert-ACLs och tidsområdes-ACLs
- QOS-konfiguration: QOS-tillämpning, QOS-tidsplaneringsstrategi, köallokering (DSCP&CoS)
- IGMP Snooping-konfiguration: IGMP SNOOPING-konfiguration, Multicast-gruppinformation, IGMP SNOOPING VLAN, IGMP SNOOPING (V1,V2,V3)
- ERPS: ERPS-konfiguration, ERPS-läge, ERPS-roll
- LLDP: LLDP TLV-konfiguration för visning av nätverksinformation
- Avaktivering av fel: Fel-Disable, loopback-detektering
- Webbverktyg: Ping/Ping6, Traceroute/Traceroute 6, kabeldetektering
- Logghantering: Logghantering och debug-information

Attributes

- Industriell användning: no
- Hanterat: yes
- Passar utomhus: no
- PoE (Power over Ethernet): no
- Skydd mot vandalisering: no
- Typ av montering: 19 tum
- VLAN: yes

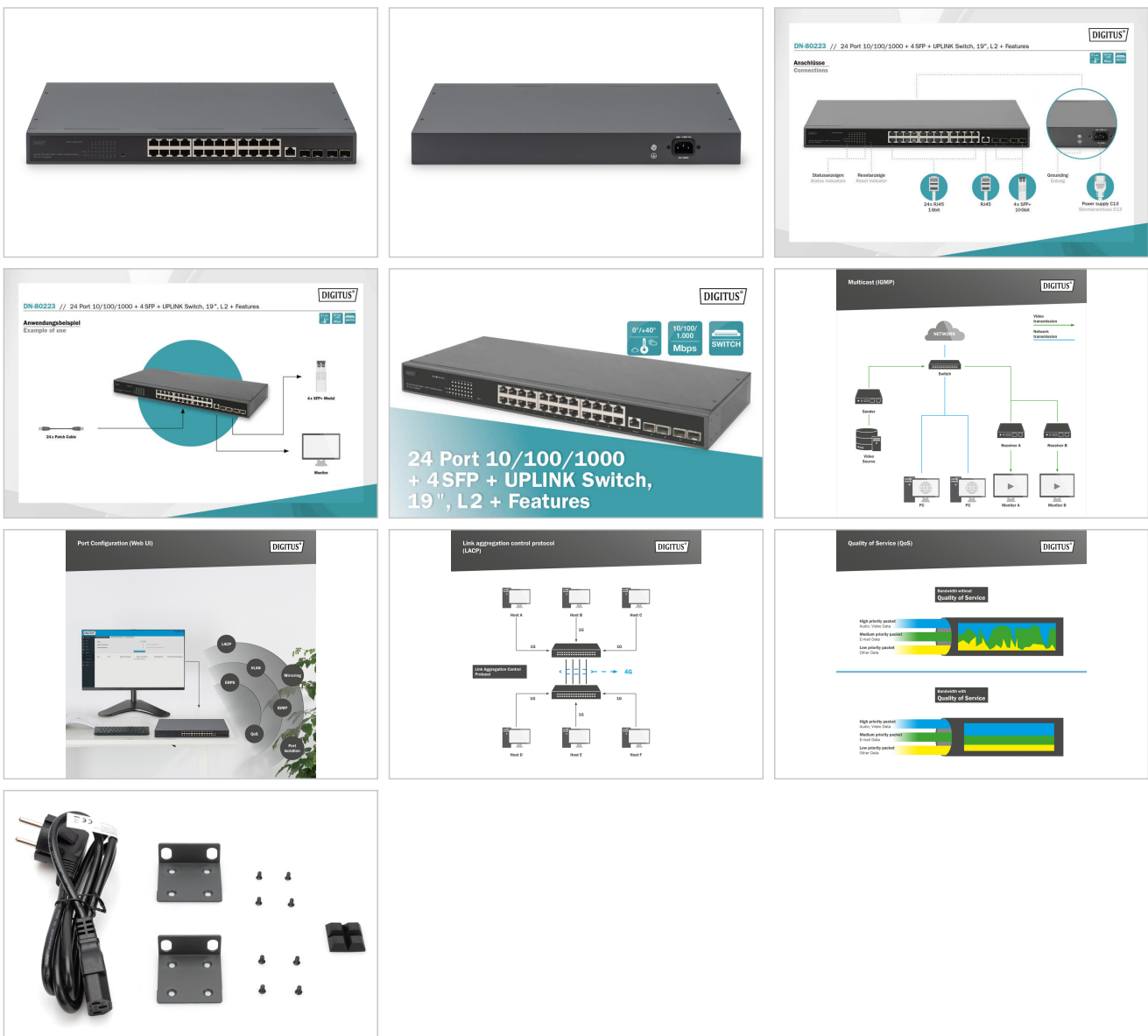
Package contents

- 24-portars RJ45 nätverksswitch, 4 10G SFP+ Uplink-switch
- Strömkabel
- Bruksanvisning

Logistics

	Number (pcs)	Weight (kg)	Depth (cm)	Width (cm)	Height (cm)	cm ³
Packaging Unit Carton	3	10.84	51.20	23.70	35.00	42,470.40
Packaging Unit Inside	1	3.61	0.00	0.00	0.00	0.00
Packaging Unit Single	1	3.61	49.50	31.80	7.70	12,120.60
Net single without Packaging	1	2.73	44.20	21.00	4.40	0.00

More images:



Safety notes

- Denna produkt är endast avsedd för inomhusbruk.
- Läs alla anvisningar och följ alla varningar och instruktioner på enheten.

- Placera inte apparaten på ett ostadigt underlag (t.ex. en vagn, ett stativ, ett bord etc.).
- Använd inte denna apparat i närheten av vatten.
- Placera inte apparaten nära eller ovanför en radiator.
- Höljet är försett med öppningar för värmeavledning och ventilation. För att förhindra överhettning under drift får ventilationsöppningarna inte blockeras eller täckas över.
- Placera inte apparaten på en mjuk yta (t.ex. säng, soffa, filt etc.). Detta kommer att blockera ventilationen.
- Apparaten får inte installeras i en sluten miljö om inte tillräcklig ventilation garanteras.
- Spraya inga vätskor på apparaten.
- Dra ut nätkontakten före rengöring. Använd inte flytande rengöringsmedel eller skumrengöringsmedel.
- Rengör apparaten med en fuktig trasa.
- Anslut apparaten enligt den strömförsörjning som anges på märkskylten.
- För att förhindra skador på apparaten är det viktigt att alla apparater är ordentligt jordade.
- Placera inga föremål på nätkabeln och lägg den på ett sådant sätt att det inte finns någon risk att snubbla.
- Använd ett överspänningskydd, en regulator eller en avbrottsfri strömförsörjning (UPS) för att skydda systemet mot plötslig, tillfällig och reducerad ström.
- Säkra systemkabeln och nätkabeln ordentligt och se till att inga föremål trycker på kabeln.
- För inte in några föremål i apparaten genom öppningarna i höljet. Det finns risk för kortslutning, vilket kan leda till brand eller elektriska stötar.
- Försök inte att reparera apparaten själv. Kontakta alltid ett auktoriserat kundservicecenter.
- Om något av följande inträffar ska du dra ur kontakten och skicka apparaten till en auktoriserad serviceverkstad för reparation
 - Nätkabeln, nätaggregatet eller kontakten till nätaggregatet är skadad eller sliten;
 - Vätska har trängt in i apparaten;
 - Enheten har utsatts för regn eller vatten;
 - Enheten har tappats eller höljet har skadats;
 - Enhetens funktion har uppenbarligen förändrats;
- Apparaten kan inte användas på det sätt som beskrivs i bruksanvisningen.

EU responsible person

EU based economic operator ensuring the product complies with the required regulations.

ASSMANN Electronic GmbH
Auf dem Schüffel 3
Lüdenscheid, Germany
<https://www.assmann.com>
info@assmann.com