

DIGITUS® Regleta de enchufes con perfil de aluminio, 10 vías, cable de alimentación de 2 m, clavija IEC C20

DN-95427

EAN 4016032483533



PDU de aluminio 1U, montaje en armario, 8x C13, 2x C19 16A, 230VAC, 50/60Hz, enchufe IEC C20

Las regletas DIGITUS® son la solución perfecta para su armario de red o servidor. En términos de distribución de energía, la PDU cumple los requisitos de muchas aplicaciones de TI, tecnología de redes y laboratorios. Con sus tomas de entrada IEC60320 C13 y C19, la PDU es ideal para utilizarla como cuadro de distribución adicional de 19" para un SAI. Las tomas individuales C13 y C19 están equipadas con protección contra extracción.

Fuente de alimentación segura y profesional en la gama de 19"

- Protección antiextracción en cada salida (para cables estándar C13 y C19)
- Instalación horizontal de 19" en el rack
- Carcasa: perfil de aluminio
- Componentes de plástico ABS UL-94V-0
- Entrada: Enchufe IEC60320 C20, 230 Vca / 16 A

- Salida: tomas para aparatos 8 x IEC60320 C13, 2 x IEC60320 C19, protección contra extracción integrada para cada salida
- Tensión nominal: 230-250 VCA, 50/60 Hz
- Cable de alimentación: sección del cable: 1,5 mm² , longitud: 2 m
- Dimensiones: 482,6 (19") x 45 (1U) x 60 mm (Al x An x Fo)

Atributes

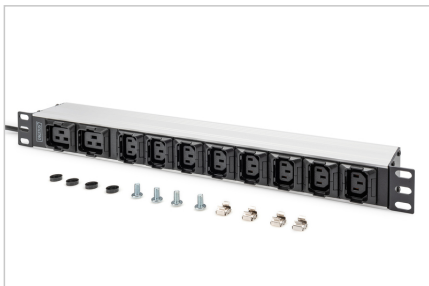
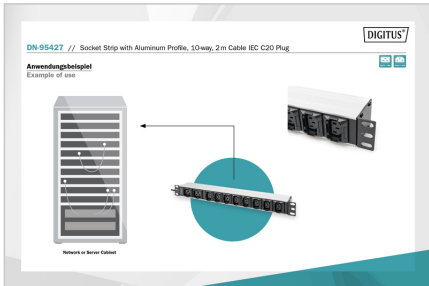
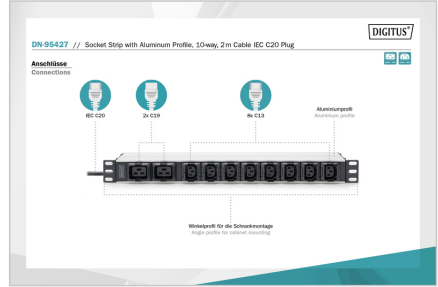
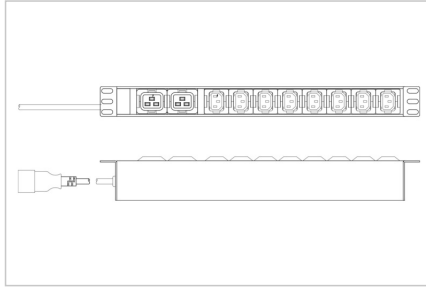
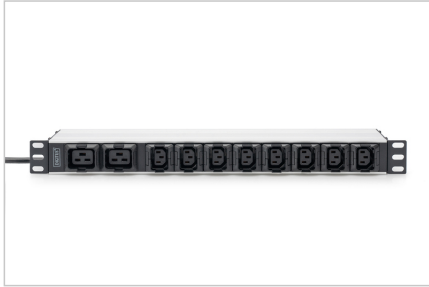
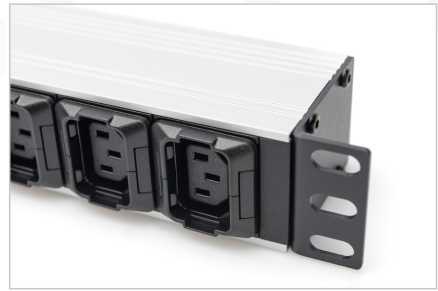
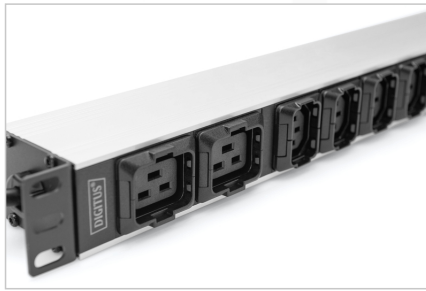
- Conector macho de entrada: Entrada IEC 60320 C20
- Corriente: 16 A
- Fase: 1 fase
- Instalación: Bastidor 1U
- Potencia: 3,6 kVA
- Salidas: IEC 60320 C13, IEC 60320 C19
- Voltios: 230 V
- Factor de forma pulgadas (IEC 60297): 482,6 mm (19")

Package contents

- Volumen de suministro: 1 toma de corriente múltiple, 2 soportes de montaje; 1 juego de instrucciones de seguridad

Logistics						
	Number (pcs)	Weight (kg)	Depth (cm)	Width (cm)	Height (cm)	cm³
Packaging Unit Carton	10	10.00	29.50	19.50	52.00	29,913.00
Packaging Unit Inside	1	1.00	5.80	9.70	51.00	2,869.26
Packaging Unit Single	1	1.00	5.80	9.70	51.00	2,869.26
Net single without Packaging	1	0.85	60.00	45.00	48.30	0.00

More images:



Safety notes

- Este producto no está destinado al uso no supervisado por niños o personas a su cargo.
- Evitar humedades o temperaturas superiores a las especificadas en la ficha técnica - Evitar la humedad, polvo o vapores, disolventes, gases inflamables.
- Las tomas múltiples no están diseñadas para un uso permanente con cargas pesadas.
- Las tomas múltiples no deben conectarse en cascada (evite encadenar varias tomas múltiples).
- No debe superarse la carga máxima conectada.
- Las tomas múltiples defectuosas deben retirarse inmediatamente del servicio y eliminarse de forma respetuosa con el medio ambiente.
- En caso de avería, ponga el producto fuera de servicio y póngase en contacto con un electricista cualificado.
- No abra el producto.
- Desconecte el producto de la red eléctrica antes de limpiarlo. No utilice productos de limpieza agresivos o abrasivos para la limpieza.
- La entrada de líquidos puede provocar un cortocircuito.

EU responsible person

EU based economic operator ensuring the product complies with the required regulations.

ASSMANN Electronic GmbH
 Auf dem Schüffel 3
 Lüdenscheid, Germany
<https://www.assmann.com>
info@assmann.com