

DIGITUS® Régua de tomadas com perfil de alumínio, 12 vias, cabo de alimentação de 2 m com ficha de contacto de ligação à terra

DN-95426

EAN 4016032483472



PDU de alumínio 1U, montagem em armário, 12 x C13 16A, 230VAC, 50/60Hz, ficha de segurança

As régua de energia DIGITUS® são a solução perfeita para a sua rede ou armário de servidor. Em termos de distribuição de energia, a PDU preenche os requisitos de muitas aplicações em TI, tecnologia de rede, laboratórios e em casa. A régua de tomadas pode ser montada na área de 19" do armário num espaço económico de 1U.

Alimentação eléctrica segura e profissional na gama de 482,6 mm (19")

- Instalação horizontal de 19" no bastidor
- Caixa: Perfil de alumínio
- Componentes de plástico em ABS UL-94V-0
- Entrada: ficha de contacto de ligação à terra CEE 7/7, 230 Vac / 16 A
- Saída: tomadas para aparelhos 12 x IEC60320 C13, máx. 10 A por saída

- Cabo de alimentação: secção do cabo: 1,5 mm², comprimento: 2 m
- Dimensões: 482,6 mm (19") x 45 (1U) x 45 mm (HxWxD)

Attributes

- Current: 16 A
- Input Plug: CEE7/7
- Installation: Rack 1U
- Outlets: IEC 60320 C13
- Phase: 1ph
- Power: 3,6 kVA
- Volts: 230 V
- Inch form factor (IEC 60297): 482.6 mm (19")

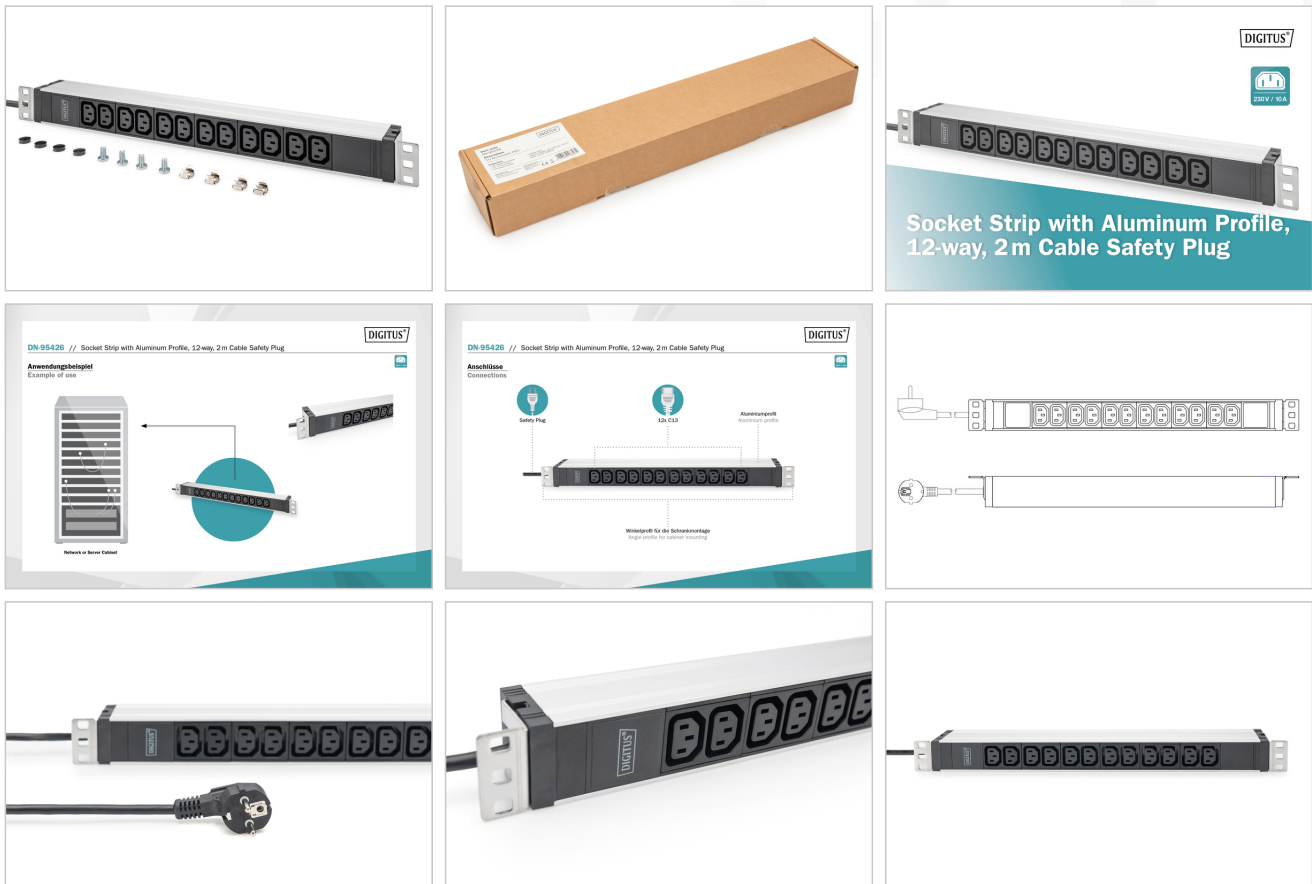
Package contents

- Âmbito de fornecimento: 1 tomada múltipla, 2 suportes de fixação; 1 conjunto de instruções de segurança

Logistics

	Number (pcs)	Weight (kg)	Depth (cm)	Width (cm)	Height (cm)	cm ³
Packaging Unit Carton	10	1.00	29.50	19.50	52.00	29,913.00
Packaging Unit Inside	1	0.10	5.80	9.70	51.00	2,869.26
Packaging Unit Single	1	0.10	5.80	9.70	51.00	2,869.26
Net single without Packaging	1	0.85	60.00	45.00	48.30	0.00

More images:



Socket Strip with Aluminum Profile, 12-way, 2 m Cable Safety Plug

Safety notes

- This product is not intended for unsupervised use by children or persons under their care!
- Prevent higher humidity or temperatures than those specified in the data sheet - Avoid moisture, dust or vapors, solvents, flammable gases.
- Multiple sockets are not designed for permanent use with heavy loads!
- Multiple sockets must not be cascaded (avoid stringing together several multiple sockets).
- The maximum connected load must not be exceeded.
- Defective multiple sockets must be taken out of service immediately and disposed of in an environmentally friendly manner.
- In the event of a fault, take the product out of operation and contact a qualified electrician.
- Do not open the product.
- Disconnect the product from the power supply before cleaning. Do not use any aggressive or abrasive cleaning agents for cleaning.
- The ingress of liquids can lead to a short circuit.

EU responsible person

EU based economic operator ensuring the product complies with the required regulations.

ASSMANN Electronic GmbH
 Auf dem Schüffel 3
 Lüdenscheid, Germany
<https://www.assmann.com>
info@assmann.com